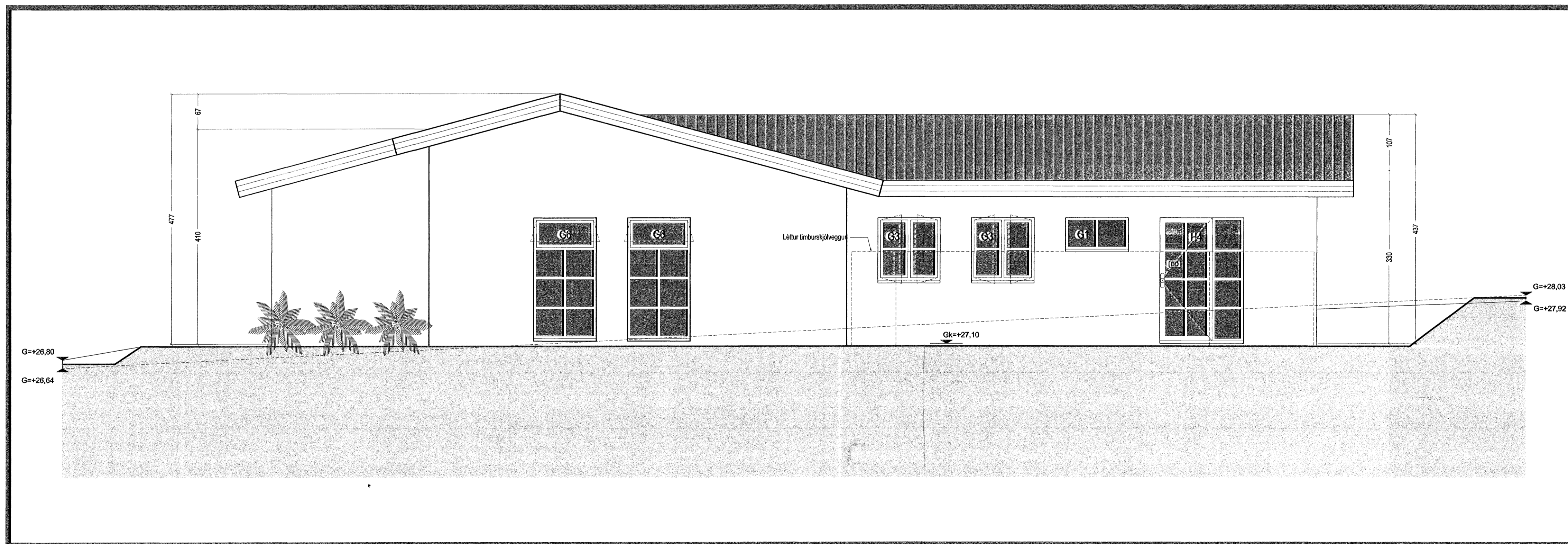




Suður útlit 1:50



Vestur útlit 1:50

**TÁKN**

GN	= Gólfhurfa
DN	= Innskúfa
LR	= Loftæsting
VLR	= Væknin loftæsting
PK	= Póskassar
NL	= Neygarfje
BO	= Björgunarp
R	= Reyksyjaf
HSL	= Handklóttæki
ÚT	= Merktur úlgangur
bo	= Fellsigi við björgunarp
⊙	= Brunaslanga
○	= Stigstæsla
○	= Stigstæsla út
⊥	= Stjörnstöð brunavörðunarkerfis
⊥	= Inntak
⊥	= Blástæði fyrir fatöðu
Ei60	= Veggir og hæðeski
A-Ei60	
A-Ei120	
REi60	
REi120	
A-REiM120	
E-CS30	= Hurð
EI-CS30	
EI-CS60	
E30	= Gluggar

**BREYTING**

Breyting	Dagsetning	Teknað	Yfirferð
2	23.08.07	RCM	KR

Gólfhóð bitakúr lækkadur um 10sm.

Sampykkt þann  
**17 JULI 2007**  
 Byggingufultrúnn í Hafnarfirði  
 F.H. Sigurbjartur Halldórsson

**KRak** Ragnarsson arkitekt ehf.  
 Hlíð 4a - 3. hæð - 108 Reykjavík, Ísland  
 Sími: 594.2255 - Fax: 544.4225  
 KÍ 551233 - 589 - www.krak.is - krak@krak.is

**Hafravellir 7**  
 Hafnarfjörður  
 Suður og Vestur Útlit

Verknúmer: 06024IE	Verkefnastjóri: MML
Hönnun: KR	Teiknað: ARM
Yfirferð: KR	Sampykkt: Kristinn Ragnarsson Kl. 120944 2699
Mælikvarði: 1:50	Dagsetning: 19.07.2006
Skrá: 06024IE-A402.dwg	Blað: A402