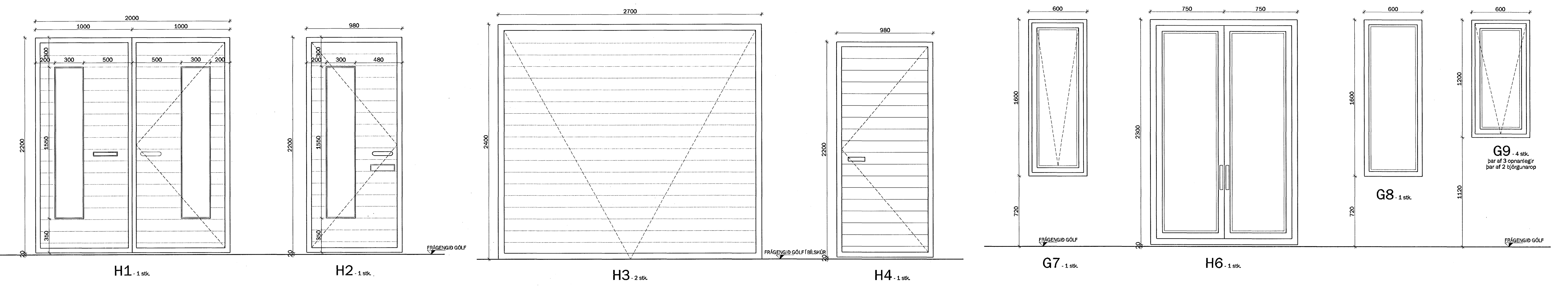
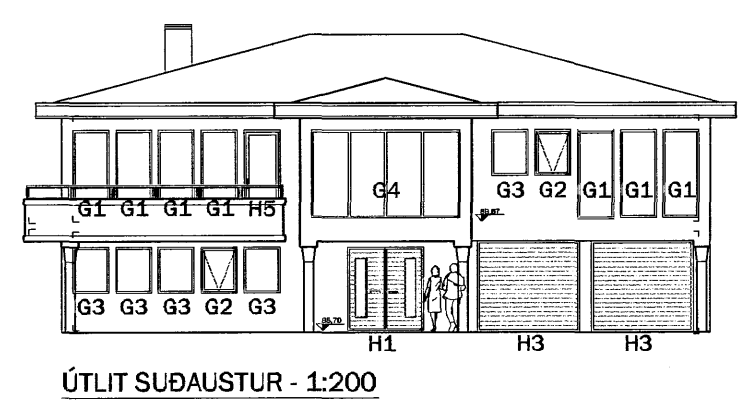


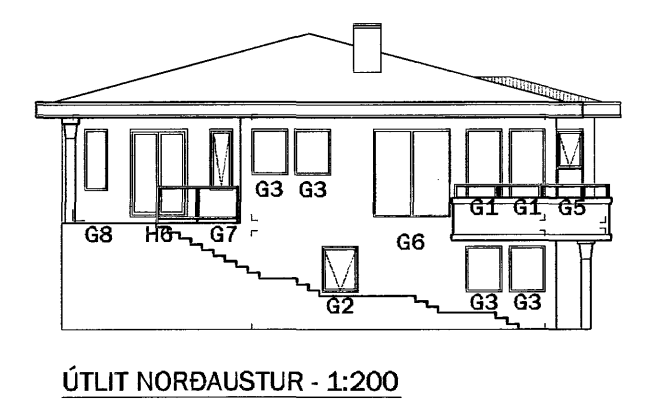
G1 - 12 stk. G2 - 7 stk. par af 3 stk. björgunarop. G3 - 12 stk. G2 G3 920 (mælt frá gólf til 1. hæð) G4 - 1 stk. H5 - 3 stk. G5 - 2 stk. G6 - 2 stk.



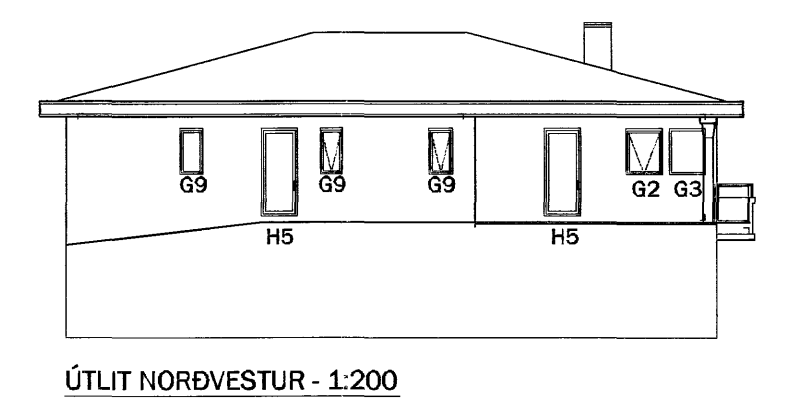
H1 - 1 stk. H2 - 1 stk. H3 - 2 stk. H4 - 1 stk. G7 - 1 stk. H6 - 1 stk. G8 - 1 stk. G9 - 4 stk. par af 3 opnarleggir par af 2 björgunarop.



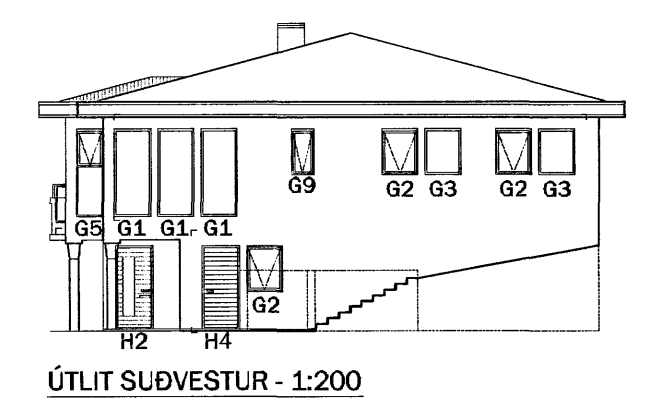
ÚTLIT SUÐAUSTUR - 1:200



ÚTLIT NORÐAUSTUR - 1:200



ÚTLIT NORÐVESTUR - 1:200



ÚTLIT SUÐVESTUR - 1:200

**ATHUGASEMJDIR:**  
Gluggar hússins eru hefðbundnir timburgluggar. Varðandi ísetningu glugga skal farið eftir leiðbeiningum gluggaframleiðanda ásamt deili teikningum arkitekta. Litur glugga skal valinn í samráði við arkitekt.  
Gluggaframleiðandi skal hafa samráð við arkitekta við málsetningar áður en smíð hefst.

Samþykkt þann  
17. APR. 2007  
Byggingafrullróinn í Hafnarfirði  
F.h. Sigurbjartur Halldórsson

Breytingar:

Helli verki:

**HLÍÐARÁS 32**  
**221 HAFNARFJÖRDUR**

Teikning: **GLUGGAR OG HURDIR**

Teikn. nr. / Misk. / Dagsfr. / Blaðnúmer:  
06 / 1:20 og 1:200 / febrúar 2007 / A1

Samþykktir: *[Signature]* Dagsfr.: