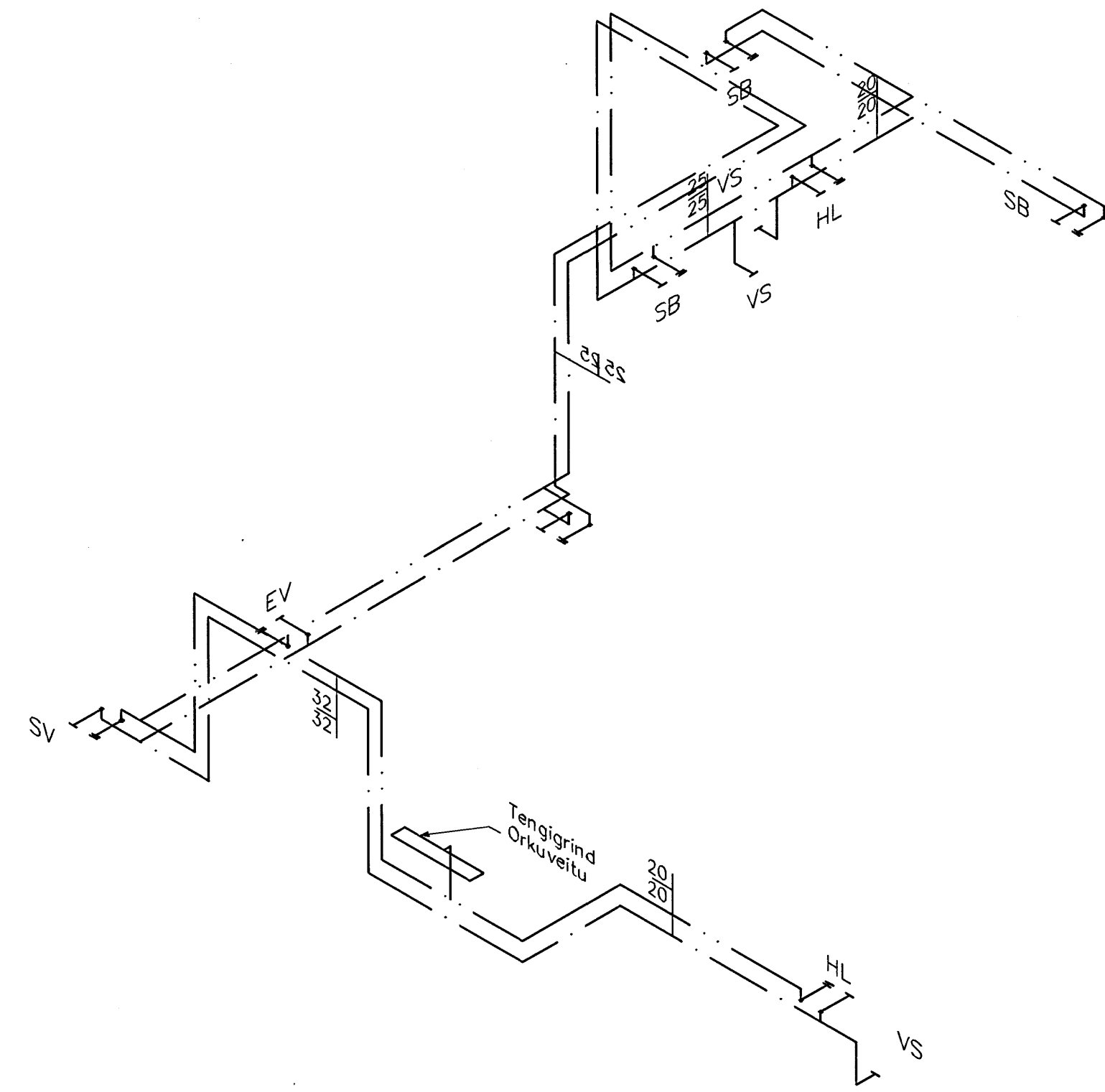


Neysluvatnslagnir 1:50



Neysluvatnslagnir, Rúmmynd, 1:50

**Neysluvatnslagnir Skýringar**

Neysluvatnslagnir og tengi fyrir heitt og kalt vatn skulu vera Metal/Plastic Multi-Layer Composite lagnir af gerðinni UNIPIPE. Fara skal eftir leiðbeiningum framleiðanda um notkun og meðferð efnisins svo og ÍST-67 og DS-439. Festa skal lagnir með viðvæðum festingum. Mesta fjartægi á milli festinga:

Notamál	Fjartægi
16 mm	130 sm
20 mm	130 sm
25 mm	140 sm
32 mm	140 sm
40 mm	150 sm
50 mm	150 sm
60 mm	150 sm

Þrýstiprófun á lögnum skiptist í þrjár lotur. Fyrsta lota er framkvæmd í 1 kist. og er þrýstingurinn 15 bör. Þrýstingur þarf að bæta tvisvar á fyrstu 30 mín. Þrýstifall má vera max 0,6 bör á seinni 30 mín. Önnur lota er gerð framhaldi af fyrri lotu og tekur 2 kist. Þrýstifall má vera max 0,2 bör. Lokaprófun fer þannig fram að þrýstingur er við 10 bör í 5 mín og síðan 1 bar í 5 mín. Þetta er endurtekið í 4 skipti. Þrýstingur er tekin af á milli þrýstingur í lokaprófun. Enginn leki má koma fram við þessa prófun.

Samþykkt þann 30 APR. 2007

Byggingafráttáknir í Hafnarfirði  
F.h. Sigurbjartur Halldórsson

M. HUNTINGDON-WILLIAMS  
130755 8019  
AÐALHÖNNUNUR

Útgáfa	Breyting	Dagsetning	Hannað
<b>Sveinbjörn Hinriksson</b> Byggingatæknifræðingur Kt. 160851-2629 Bakkagötu 8 Hafnarfirði Sími: 505-4008, 961-6951 Netfang: svernih@internet.is		Staður <b>Fjólúvellir 10 Hafnarfirði</b> Skýring <b>Neysluvatnslagnir</b>	
Hannað / Teiknað	Kvæði	Dagsetning	Verk.
<i>Sveinbjörn Hinriksson</i>	1:50	10.04.07	29-05
			Teikn.nr. 2-02