

**Skýringar:**

Raflagnir skulu vera 16mm plastpíplagnir í dregnar 3x1,5q taugum. Málstraumur raflúnaðar skal vera í samræmi við yfirálagsvarnir (sjá töflutengimynd).

Rofar skulu settir 1.10m frá frágengnu gólfi og tenglar 0.25m.

Undantekningar: Tenglar í eldhúsi, þvottahúsi, bað og snyrtiherbergjum og bílgeymslu. Þar skulu tenglar settir 1.10m frá gólfi.

Vegglysing skal vera í 1.80m hæð

Tenglar fyrir loftnet og síma skulu vera 0.25m frá gólfi,

nema í eldhúsi, þar er hæð þeirra 1,10m frá frágengnu gólfi.

Hæð dyrásíma skal vera 1.40m frá gólfi.

Röralagnir fyrir loftnet og síma skulu vera 20mm í hverja dós. Ennfremur eiga þau hvert fyrir sig að liggja inn í smáspennutöflu S1.

Röralagnir fyrir dyrásíma skal vera 16mm í hverja dós og það má tengja lögnina saman, það allaveg eitt að liggja inn í smáspennutöflu S1.

Gert er ráð fyrir innfeldum 12V halogen ljósum í stofu og sjónvarpsherb. Því skal byggja úr eldtraustu efni fyrir ofan þá.

Ljósastýring fyrir halogenlysingu. Það skal reikna aukalega með rofadós fyrir hvern (dimmer).

Ath. 1 tengidósir skulu vera veggdósir og eru fyrir hitanema, gólfhita.

Hæð 1.50m

Ath. 2 Hæð 1.35m (á við um veggljós)

Ath. 3 Hæð 0.80m (á við um rofa)

Ath. 4 Hæð 0.40 - 0.60m

Ath. 5 Hæð 0.30 - Næturlysing

Ath. 6 Hæð á Útitenglum fyrir jólaseriur upp undir þakkanti.

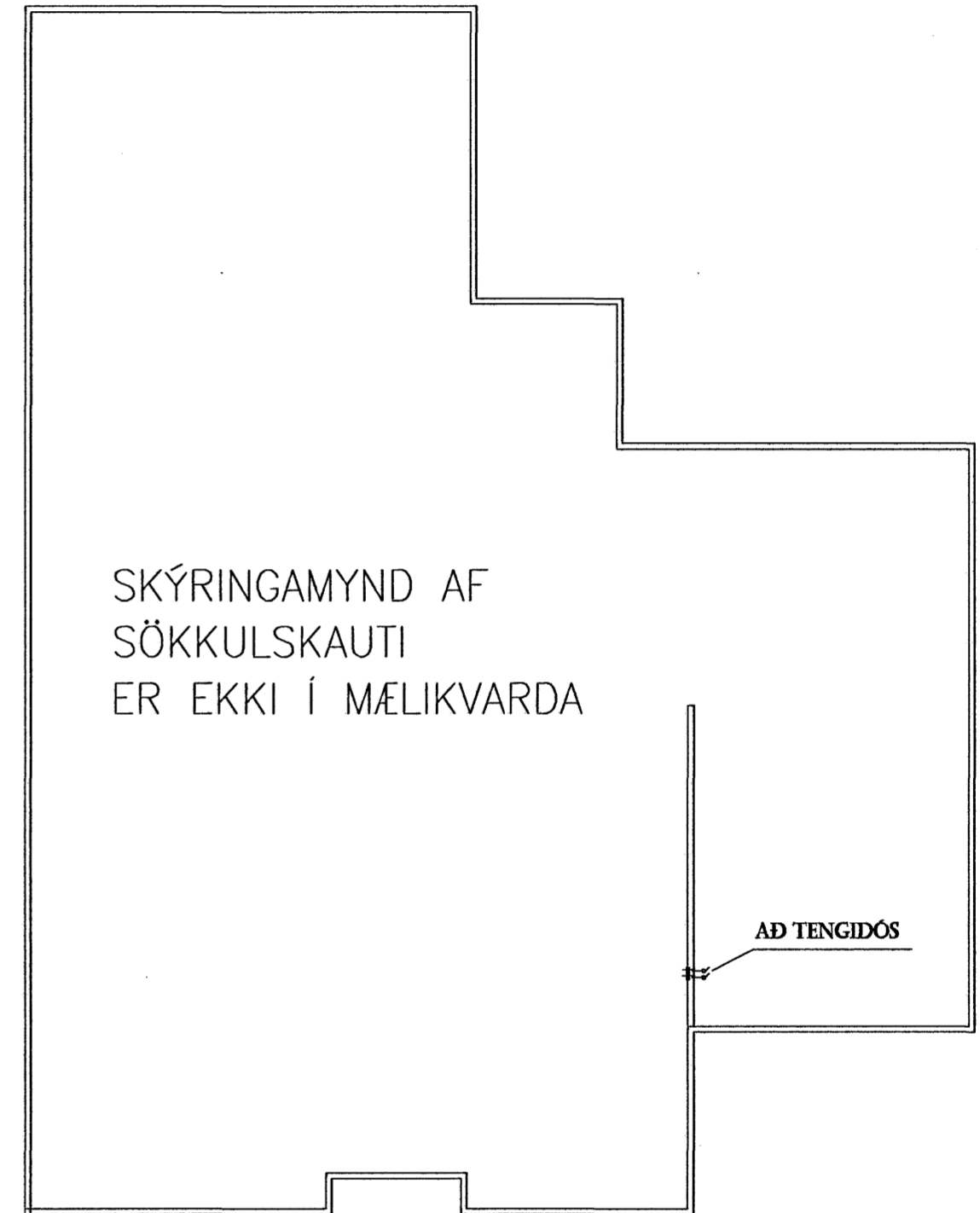
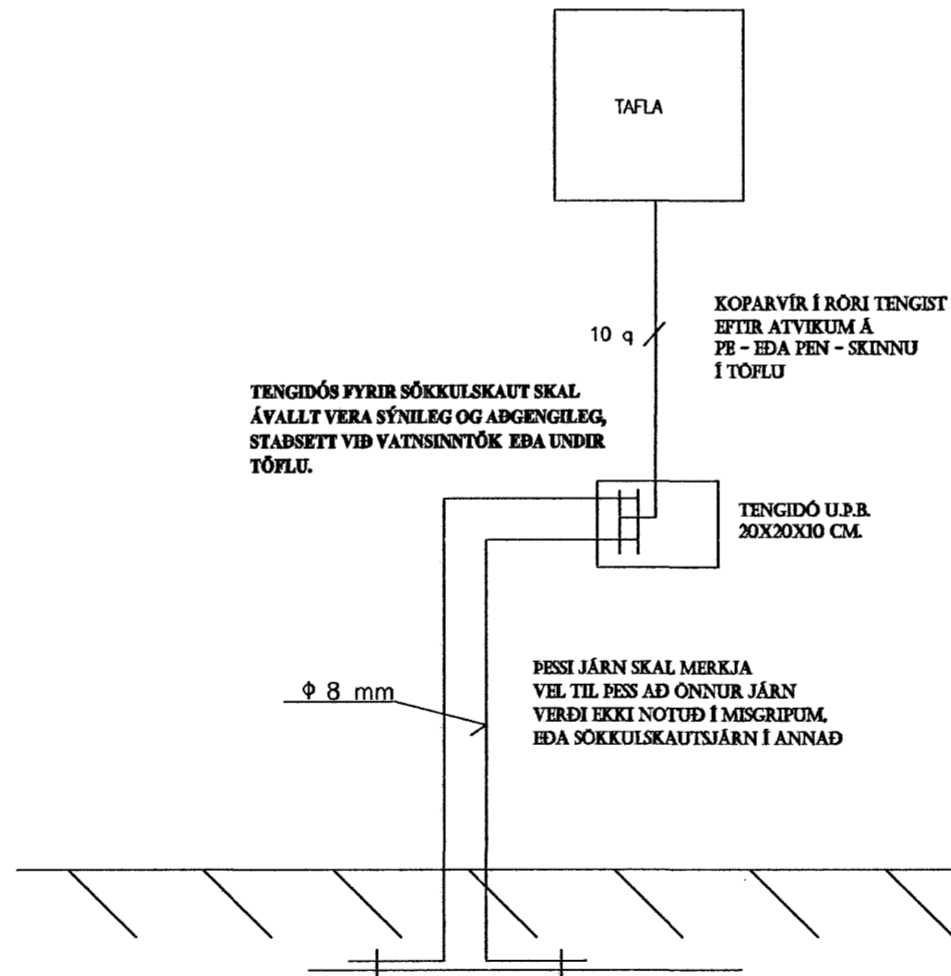
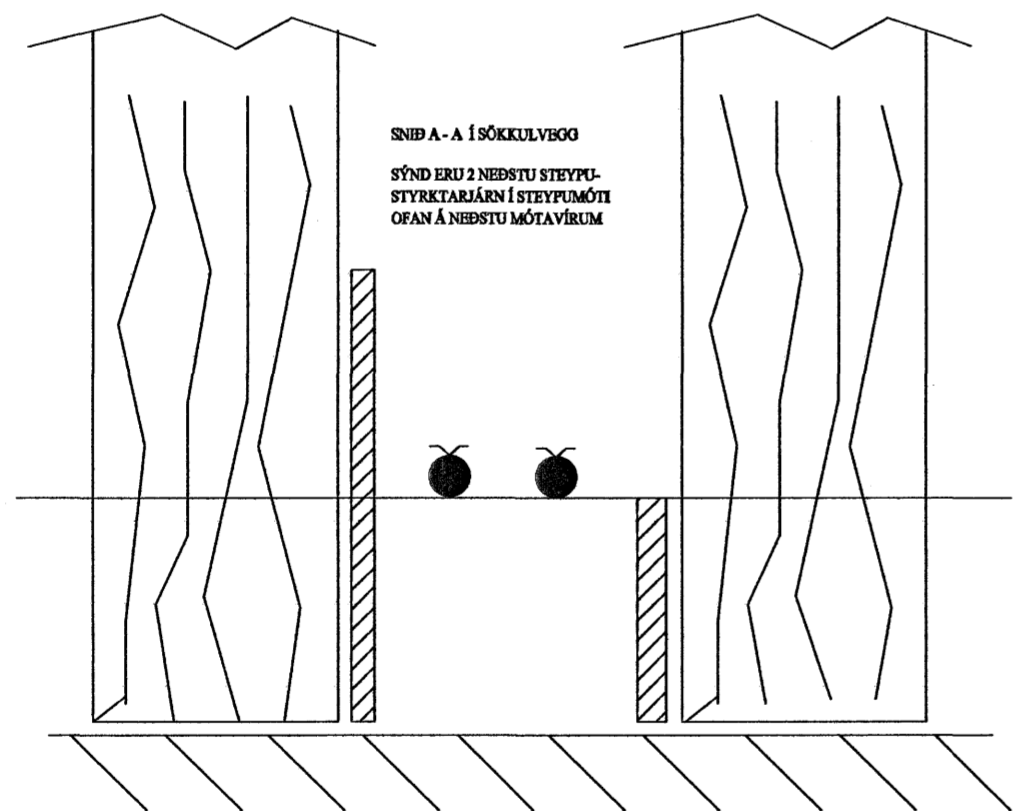
Ath. 7 Tengidós fyrir helluborð í eldhúsi eða annar frágangur t.d.

lögn heildregin og tengd í borðd (Lögn til góða síðar).

Allar raflagnir skulu lagðar samkv. reglugerðum RER og RARIK.

Fylgja skal fyrirmælum álv, vinnunefndar um vinnubrögð.

Ofangreint á við sé annað ekki tekið fram á teikningu.



**SBS**

Sigurjón Björn Sveinsson Raflagnahönnuður  
Hamrabýggð 30 s: 5654001, 8991159

VERKHEITI:	Glitvellir 39 220 Hafnarfirði	Mkv.	ENGIN
VERKHUTI:	Sökkulteikning vegna nýbyggingar	DAGS:	01.08.2006
TEIKNAD:	Sigurjón Björn Sveinsson kt. 010565-4569	BLAD NR:	-6 AF -6
SAMÞYKKT:		BREYTT:	

*Sigurjón Sveinsson*