

SKÝRINGAR

UPPGEFIN HÆD GILDIR, NEMA ANNAD SÉ TEKID FRAM Í TEIKNINGUM EDA ÖÐRUM SKÝRINGUM. HÆD ER Í MILLIMETRUM OG MIDAST VID MIDJA DÓS EDA BÚNAD. PÍPUR SÉU 16mm OG VÍR 3X1,5mm. ²

HÆD VEGGLJÓSA SÉ 1800, NEMA HÆD SPECILLJÓSA Á BADI ER 2000, ÚTILJÓSKULU VERA Í 1800. HÆD KAPPALJÓSA Í INNRETTINGU OG ELDHÚSVIFTU SÉ 1500. HÆD TENGLA Í ELDHÚSI SÉ 1100, NEMA TENGLAR FYRIR ELDAVÉL, ÍSSKÁP OG UPPVÖSKUNARVÉL SÉU 200. HÆD TENGLA Í ÞVOTTAHÚSI SÉ 1100, NEMA TENGLAR FYRIR ÞVOTTAVÉL OG ÞURRKARA SÉU 700. HÆD TENGLA Í BADHERBERGI OG BÍLGÆYMSLU SÉ 1100. ADRIR TENGLAR SÉU Í HÆD 200, NEMA TENGLAR VID SKRIFBORD SKULU VERA HÆD 900.

NEMA ANNARS SÉ GETID Á TEIKNINGUM

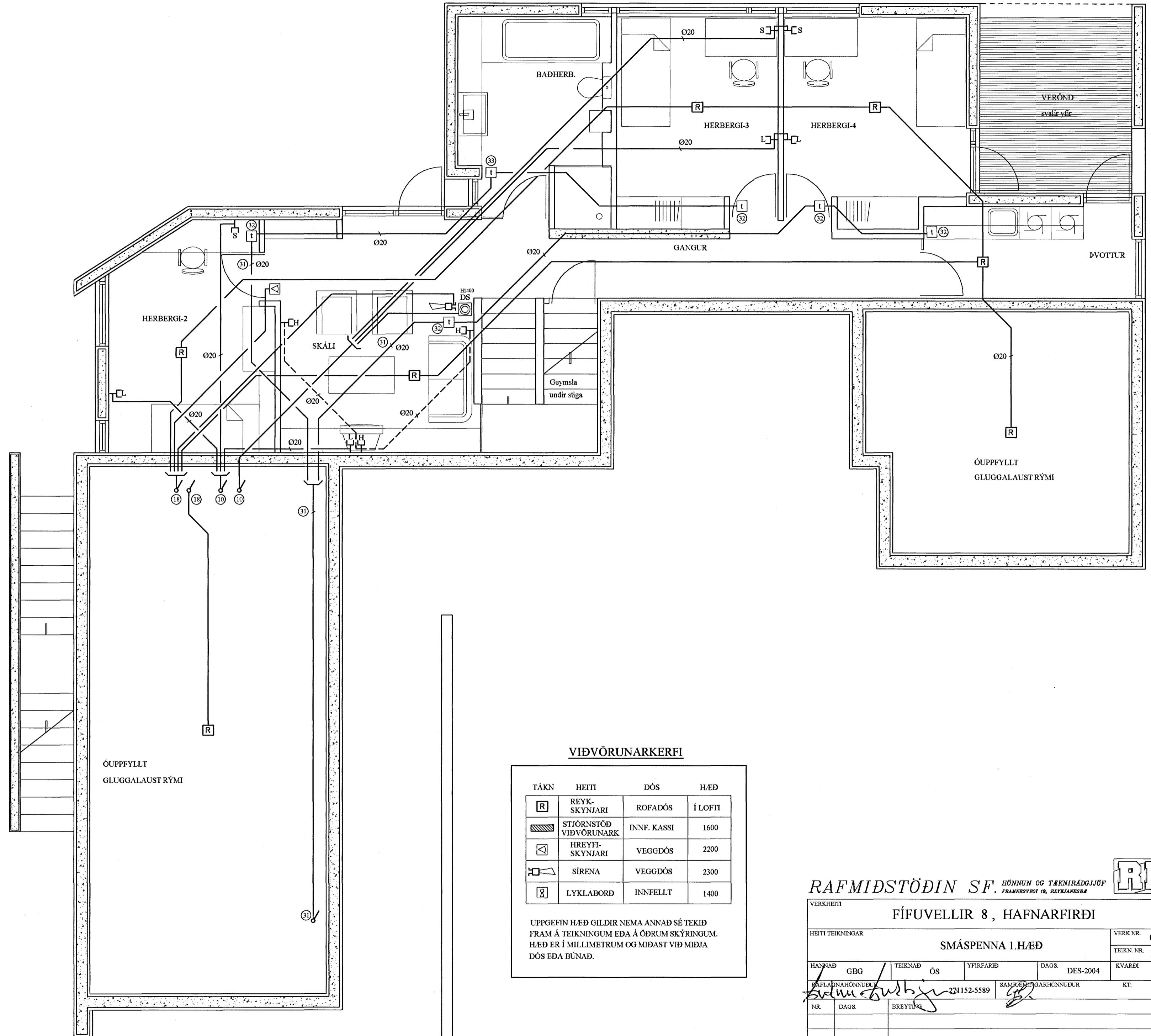
TENGLAR Í ELDHÚSI STAÐSETJIST NÁNAR SAMKVÆMT INNRETTINGATEIKNINGUM

----- LÖGN Í GÓLFI
----- 12V LÖGN

⊗ SPENNUBREYTTIR ER VID LJÓS

⊗ SPENNUBREYTTIR OG INN. DIMMER ER VID LJÓS

- ① HÚSTAFLA T.D. HAGER FP43S (65X80), H1 500 UNDIR KASSA
- ② SMÁSPENNUHÓLF Í HÚSATÓFLU
- ③ SÖKKULSKAUT
- ④ 1XØ50mm PÍPA - FYRIR RAFMAGNSINNTAK
- ⑤ Ø25mm PÍPA - MÖGULEIKI F/GARÐLÝSINGU OG POTT
- ⑥ 2XØ32mm PÍPA - FYRIR SÍMAINNTAK OG KAPALKERFI
- ⑦ VATNSINNTÖK TENGJAST SAMAN MED 1X10mm VÍR
- ⑧ Ø16mm PÍPA ÍDREGIN 1X6mm² VÍR AD HÚSTÓFLU
- ⑨ AD HÚSTÓFLU (Á 2.HÆD) ①
- ⑩ AD SMÁSPENNUHÓLF Í HÚSTÓFLU (Á 2.HÆD) ②
- ⑪ KASSI 15X15 SM.(SÍÁ SÉRTEIKNINGU R-07) FYRIR SÖKKULSKAUT
- ⑫ HÆD Á VEGGLJÓSI SÉ H200 FRÁ STIGABREPI
- ⑬ DÓSIR FYRIR BÍLSKÚRSHURDAOPNARA
- ⑭ ROFI FYRIR BÍLSKÚRSHURDAOPNARA
- ⑮ ANNAR SAMROFINN NOTAST SEM EIMPÓLA ROFI
- ⑯ TENGIDÓS FYRIR ELDHÚSVIFTU LENDI INNÍ HÁLF. STAÐSETJIST NÁNAR EFTIR INNRETTINGATEIKN.
- ⑰ VATNSDÆLA - FORHITARI, DÓS H50
- ⑱ AD VIDVÖRUNARKERFI Á 2.HÆD
- ⑲ TENGILL Í SKYGGNI IP44 (FYRIR JÓLALJÓS)
- ⑳ LJÓSNEMI IP54, H2300 STÝRIR ÚTILJÓSUM
- ㉑ UNDIRSKÁPALJÓS H1450. HÆD DÓSAR FARI NÁNAR EFTIR INNRETTINGA TEIKNINGUM
- ㉒ DYRASÍMI H130 TENGIST SÍMKERFI HÚSSINS
- ㉓ 2XØ20mm PÍPUR
- ㉔ KVEIKT Á VIFTU MED ROFA FYRIR LOFTLJÓS
- ㉕ 1x10mm² VÍR AD TÓFLU, PÍPA Ø20mm
- ㉖ LJÓS INNFELT Í VEGG, Í TENGLAHÆD H200 (NÆTURLÝSING)
- ㉗ TENGIDÓS H2300. GÆTA SKAL AD DÓS LENDI EKKI Á ÞYLI Í FATASKÁP. STAÐSETJIST NÁNAR SAMKV. INNRETTINGATEIKN.
- ㉘ ÚRTAK Í STEYPU FYRIR INNFELT SPARPERLJÓS.
- ㉙ MÖGULEIKI FYRIR LOFTNET 2xØ20mm PÍPUR
- ㉚ GÓLFHITAKISTA
- ㉛ LÖGN AD GÓLFHITAKISTU
- ㉜ HITASTILLIR (NEMI) FYRIR GÓLFHITA H1100 SAMA TEGUND OG ANNAD INNLAGNAREFNI
- ㉝ HITASTILLIR (NEMI) FYRIR GÓLFHITA H1100 SAMA TEGUND OG ANNAD INNLAGNAREFNI LEGGJA SKAL PÍPU NIÐUR Í GÓLFPLÓTU FYRIR NEMA
- ㉞ AD SMÁSPENNUTENGLUM F/SÍMA OG LOFTNET Á 1.HÆD
- ㉟ AD REYKSKYNJURUM, HREYFISKYNJARA OG SÍRENU Á 1.HÆD
- ㊱ STEYPUBOX FYRIR INNFELLD HALOGEN-LJÓS
- ㊲ STEYPUBOX FYRIR INNFELLD HALOGEN-LJÓS MED HLIÐARHÓLF FYRIR SPENNUBREYTTIR
- ㊳ SÖKKULSKAUT AD DÓS UNDIR TÓFLU F/SÖKKULSKAUT (SÍÁ SÉRTEIKNINGU FYRIR JARSKAUT R-07)
- ㊴ ÚTHITANEMI Í ÞAKSKYGGNI RAKAÐÉTTUR IP44
- ㊵ AD HITANEMUM (HITASTILLUM) Á 1.HÆD



VIÐVÖRUNARKERFI

TÁKN	HEITI	DÓS	HÆD
[R]	REYK-SKYNJARI	ROFADÓS	Í LOFTI
[H]	STJÓRNSTÖÐ VIÐVÖRUNARK.	INN. KASSI	1600
[V]	HREYF-SKYNJARI	VEGGDÓS	2200
[S]	SÍRENA	VEGGDÓS	2300
[L]	LYKLABORD	INNFELT	1400

UPPGEFIN HÆD GILDIR NEMA ANNAD SÉ TEKID FRAM Á TEIKNINGUM EDA Á ÖÐRUM SKÝRINGUM. HÆD ER Í MILLIMETRUM OG MIDAST VID MIDJA DÓS EDA BÚNAD.

RAFMIÐSTÖÐIN SF HÖNNUN OG TEKNIRÁÐGJÖF
FRAMNSYBGI 19, REYKJANESS

RÍFUVELLIR 8, HAFNARFIRÐI

VERKHEITI: SMÁSPENNA 1.HÆD

VERK NR. 04-313
TEIKN. NR. R- 03

HAFNAD	GBG	TEIKNAD	ÖS	YFIRFARID	DAGS	DES-2004	KVAREDI	1:50
DRIFLADNAHÖNNUEUR	271152-5589	SAMRÆDINGARHÖNNUEUR						
NR.	DAGS.	BREYTTIR						