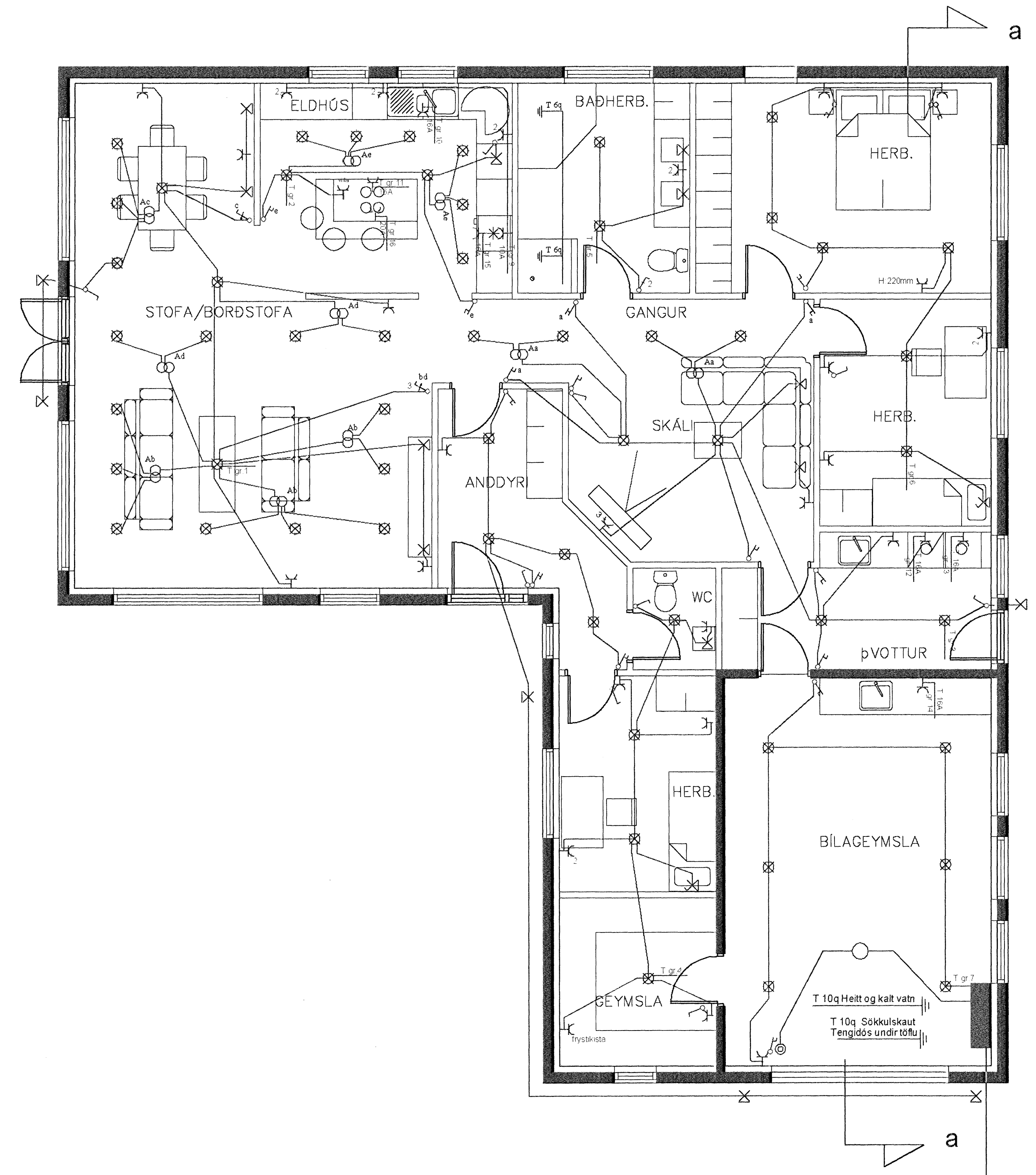


L. S. Sæm

undirritun samræmingarhönnuðar:



HS 50mm
G 25mm
Plastpípur 70 cm í jörð
sem ná út fyrir lóðarmörk

Skýringar

- Hæð rofa skal vera 110cm. frá fullfrágengnu gólfi.
- Hæð rofa í hjónaberghi sé 80cm.
- Hæð tengla L og F séu 20cm.
- DS. sé 130cm
- Hæð veggljósa sé 170cm.
- Hæð veggljósa í wc. og baði sé 200cm
- Hæð veggljósa í eldhúsi sé 150cm.
- Hæð tengla við eldavél sé 30cm.
- Hæð tengla við víftu sé 200cm.
- Hæð úti ljósa sé 170cm.
- Smáspennu og lágspennu tenglar skulu vera í sama ranuna þar sem það á við.
- Málstraumur rofa og tengla sé 10A
- Rör séu 16mm plastpípur 1,5q
- Rör fyrir eldavél 20mm plastpípur og vír 4q
- Taka skal mál milliveggja skv. smíðateikningu.

Byggingafræðingur
Alfreitt Þann
08. DES. 2005

| Br. | Dags. | Breyting | Br. | Sp. |
|--|----------------|------------|-------------|---------|
| FLÉTTUVELLIR25 | | | | |
| LÁGSPENNA | | | | |
| Elys ehf | | | | |
| Reykjavíkurvegur 60 220 Hafnarf., s. 565-4750 gsm. 897-6530 | | | | |
| Hannað: | þKK | Telmað: | KÓþ | Virkað: |
| Sambýkt: | <i>þ. Þann</i> | Kl.: | 040851-4969 | |
| Tölvuskrt.: | - | | | |
| Msk. | 1:50 | Blástarfi: | A1 | |
| Dags: | 09.09.05 | Nr.: | 114-0805 | Bl.: |
| | | | | 2 af 4 |