

**NEYSLUVATNSLÖGN TENGILAGNIR VERKLÝSING - PEX (PB) LAGNIR:**

- PÍPUR SKULU VERA PB EDA PEX LAGNIR RÖR Í RÖR KERFI
- PÍPUR ÞARF EKKI AÐ EINANGRA
- KALDAVATNPÍPUR SKAL STAÐSETJA UNDIR EINANGRUN BOTNPLÖTU TIL AÐ TRYGGJA KALDARA VATN
- TENGILAGNIR AÐ ÞRIFATÆKJUM SKULU VERA Ø15 NEMA ANNAD SÉ TEKID FRAM.
- FRÁGANGUR LAGNA SKAL VERA Í SAMRÆMI VIÐ GILDANDI STAÐLA OG REGLUGERÐIR.
- PÍPUR SKULU ÞOLA A.M.K. 70°C VIÐ 10 bar MIÐAÐ VIÐ STÖÐUGT ÁLAG Í 50 ÁR

**SKÝRINGAR VIÐ FRÁVEITULAGNIR Í JÖRD**

- SKOLPLAGNIR Í JÖRD ERU PVC RÖR.
- REGNVATNS- OG JARÐVATNSLAGNIR Í JÖRD ERU PVC RÖR.
- TENGISTYKKI SKULU VERA AF SÖMU GERÐ OG PÍPUR.
- ALLAR ÖNEFNDAR LAGNIR ERU Ø100 MEÐ MINNST 20% HALLA.
- ÞAR SEM LÖGN FER GEGNUM SÖKKUL SKAL SETJA STYRKARHÓLK UTAN UM LÖGNINA AF NÆSTU RÖRSTÆRÐ FYRIR OFAN.
- UPPGEFNIR KÓTAR ERU RENNSLISKÓTAR.
- FRÁGANGUR LAGNA SKAL VERA Í SAMRÆMI VIÐ GILDANDI STAÐLA OG REGLUGERÐIR.
- LAGNIR OG TENGISTYKKI SKULU VERA VOTTUÐ AF RD

**SKÝRINGAR VIÐ FRÁVEITULAGNIR INNAHÚSS:**

- PÍPUR OG TENGISTYKKI ERU ÚR PP-PLASTI MEÐ MÚFFUTENGJUM SÉRSTAKLEGA HLIÓÐDEMPAÐ
- PÍPUR SKAL EINANGRA MEÐ 20 mm HÓLKUM ÚR ÖBRENNANLEGU EFNIS OG GÚMMIÞÉTTINGUM.
- LAGNIR SKULU HAFNA A.M.K. 50 % HALLA NEMA ANNAD SÉ TEKID FRAM.
- ÞAR SEM LAGNIR LIGGJA GEGNUM HÆÐASKIL, SKAL SETJA BRUNAHLÍFAR UTAN UM RÖR.
- MESTA FJARLÆGÐ MILLI UPPHENGJA ER:

NAFN MÁL	LÖDRÉTT(m)	LÁRÉTT(m)
32-50	1,0	0,5
75	1,5	1,0
100	2,5	1,0

- FRÁGANGUR LAGNA SKAL VERA Í SAMRÆMI VIÐ GILDANDI STAÐLA OG REGLUGERÐIR.
- ALLT LAGNAEFNI SKAL VERA VOTTAD AF RANNSÓKNARSTOFNUN BYGGINGARIDNADARINS

**NEYSLUVATNSLAGNIR VERKLÝSING - RYDFRÍAR LAGNIR**

- NEYSLUVATNSLAGNIR ERU ÚR STÁLI RYDFRÍAR PÍPUR, GERÐAR FYRIR ÞRÝSTITENGI VOTTADAR AF RANNSÓKNARSTOFNUN BYGGINGARIDNADARINS SKV. DIN NO. 1.4401 (BS 316 S16)
- ALLAR LAGNIR SKULU ÞRÝSTIPRÓFADAR MEÐ 10 bara ÞRÝSTINGI SEM SKAL STANDA Í 24 TÍMA. FARA SKAL Í EINU OG ÖLLU EFTIR FYRIRMÆLUM FRAMLEIÐANDA LAGNA UM MEÐHÖNLUN OG UPPSETNINGU.
- PÍPUR SKAL EINANGRA MEÐ EINANGRUNARHÓLKUM

**SNJÓBRÆÐSLULAGNIR VERKLÝSING**

- PÍPUR Í SNJÓBRÆÐSLUSLAUFUM SKULU VERA PLASTPÍPUR. PÍPURNAR ÞURFA AÐ ÞOLA A.M.K. 4 BAR INNRI
- ÞRÝSTING VIÐ 50°C MIÐAÐ VIÐ 50 ÁRA ENDINGARTÍMA MIÐAÐ VIÐ 1,25 ÖRYGGISSTUÐUL SLAUFURNAR
- SKAL LEGGJA ÁN SAMSEYTTA. TIL ÞESS AÐ HALDA RÉTTRI FJARLÆGÐ MILLI PÍPA, 250 MM MIÐJU Í MIÐJU,
- SKAL VERKTAKI NOTA FJARLÆGÐARKLEMMUR ÚR PLASTI MEÐ MINNST EINS METRA MILLIBILI OG Á TVEIM STÖÐUM Á HVERRI U-BEYGJU.

**HITALÖGN VERKLÝSING - ÞUNNVEGGJA STÁLLAGNIR**

- LAGNIR SKULU VERA ÚR SVÖRTU ÞUNNVEGGJUÐU STÁLI, SKV. DIN 2394
- SAMTENGINGAR ERU GERÐAR MEÐ ÞRÝSTITENGJUM SEM KLEMMD ERU MEÐ ÞAR TIL GERÐUM VERKFERUM.
- EFNIS ER STÁL MEÐ LITLU KOLEFNISINNHALDI MEÐ PLASTHÚÐ GERT FYRIR 110°C OG 16BAR.
- FRÁGANGUR LAGNA SKAL VERA Í SAMRÆMI VIÐ GILDANDI STAÐLA OG REGLUGERÐIR
- ALLT LAGNAEFNI SKAL VERA VOTTAD AF RANNSÓKNARSTOFNUN BYGGINGARIDNADARINS

**HITALAGNIR VERKLÝSING - STÁLLAGNIR:**

- PÍPUR SKULU VERA SVARTAR STÁLPÍPUR (SKV. DIN 2440 EDA SAMSVARANDI), TENGISTYKKI SKRÚFUÐ (SKV. DIN 2950), EFNIS ST. 33-2 (SKV. DIN 17100.)
- MESTA FJARLÆGÐ MILLI PÍPUUPPHENGJA MÁ VERA 2m.
- REYNSLUÞRÝSTINGUR ER 8 bar
- FRÁGANGUR LAGNA SKAL VERA Í SAMRÆMI VIÐ GILDANDI STAÐLA OG REGLUGERÐIR.
- ALLAR LAGNIR SKULU ÞRÝSTIPRÓFADAR MEÐ 6 bara ÞRÝSTINGI SEM SKAL STANDA Í 24 TÍMA.
- HITALAGNIR SKAL EINANGRA MEÐ GLERULLAR- EDA STEINULLARHÓLKUM EINS OG HÉR SEGIR:
 

PÍPUVERMÁL	ÞYKKT EINANGRUNAR
DN10 - DN20	15 MM
DN25 - DN50	20 MM
DN65 - DN100	40 MM
- EINANGRUNARHÓLKAR SKULU VERA GLERULLAR- EDA STEINULLARHÓLKAR AF VIÐURKENNDRI GERÐ. YSTA LAG EINANGRUNAR SKAL VERA ÁLFIRBORD SEM ER STYRKT MEÐ GLERTREFJUM.

**ÞRÝSTIPRÓFUN Á PLAST OG PEXLAGNIR**

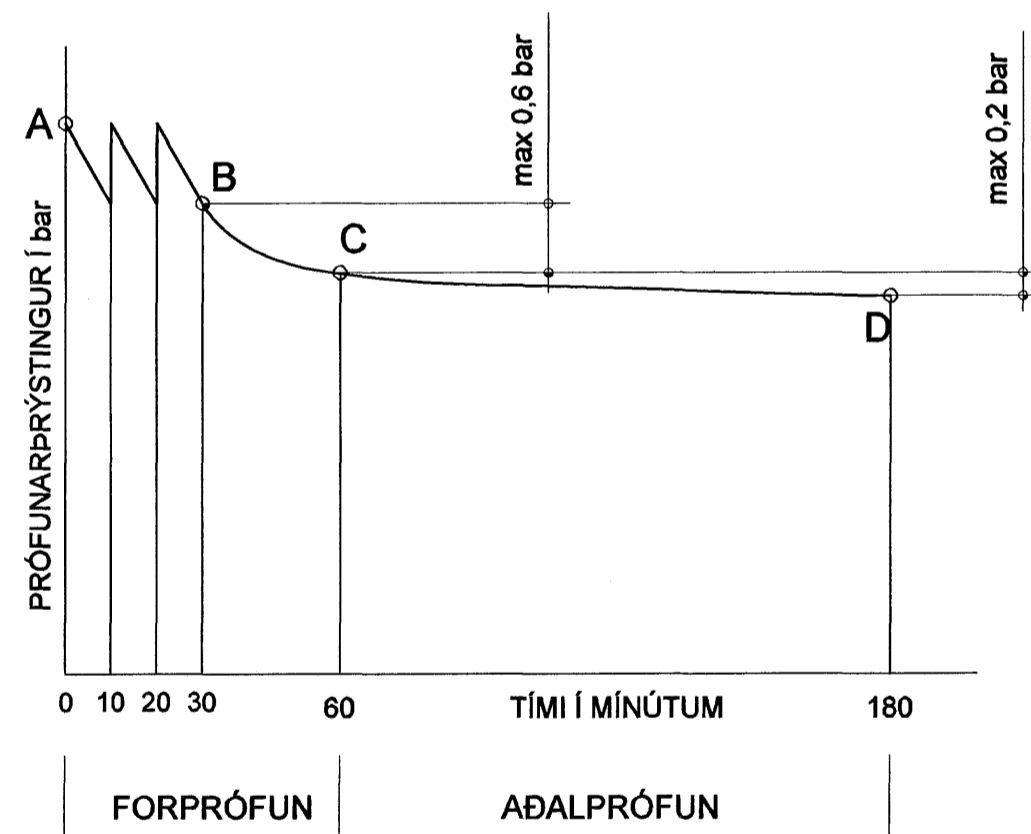
ÞRÝSTIPRÓFIÐ SKAL GERA Í 2 ÁFÖNGUM:

**FORPRÓFUN:**

- EF KOSTUR ER SKAL MÆLIBÚNAÐUR VERA STAÐSETTUR Á LÆGSTA STAÐ KERFISINS. FYLLA SKAL LAGNIR MEÐ VATNI, PASSA VEL AÐ EKKERT LOFT SÉ Á KERFINU OG AÐ ÞAÐ SÉ EKKI TENG TENGIT.
- LÁTA VATN NÁ UMHERFISHITA. AUKA ÞRÝSTING Á KERFINU UPP Í 1,5 X NOTKUNARÞRÝSTING [A] OG BÍÐA Í 10 MÍN. AUKA ÞRÝSTING Í 1,5 X NOTKUNARÞRÝSTING OG AFTUR EFTIR 20 MÍN. SKRÁ ÞRÝSTING EFTIR 30 MÍN [B] OG AFTUR EFTIR 60 MÍN [C] OG MÁ ÞRÝSTINGURINN EKKI HAFNA FALLIÐ MEIRA EN 0,6 bar Á ÞEIM TÍMA. FORPRÓFI TELST VERA LOKIÐ MEÐ FULLHÆGJANDI ÁRANGRI EF ENGINN LEKI KEMUR FRAM OG ÞRÝSTINGSFALL SIÐUSTU 30 MÍNÚTNA ER EKKI YFIR 0,6 bar. [C]

**ADALPRÓFUN:**

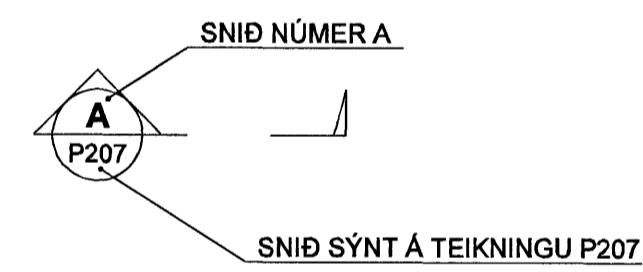
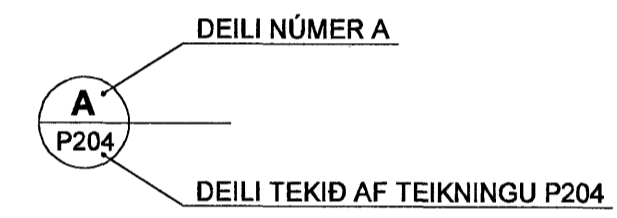
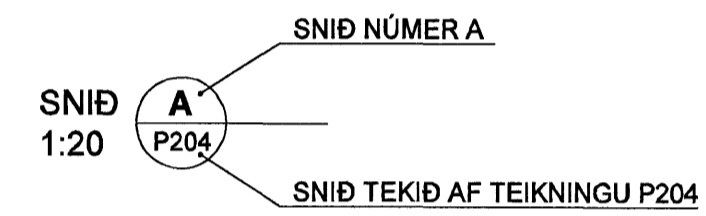
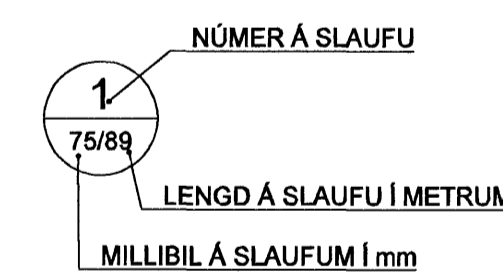
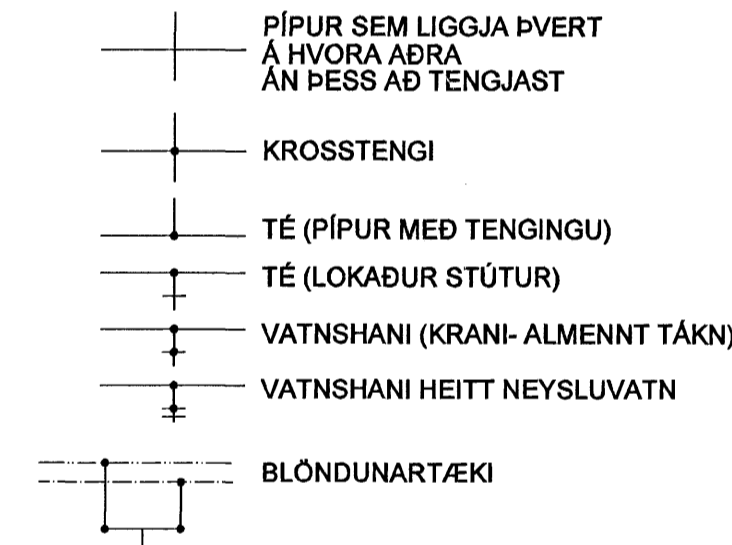
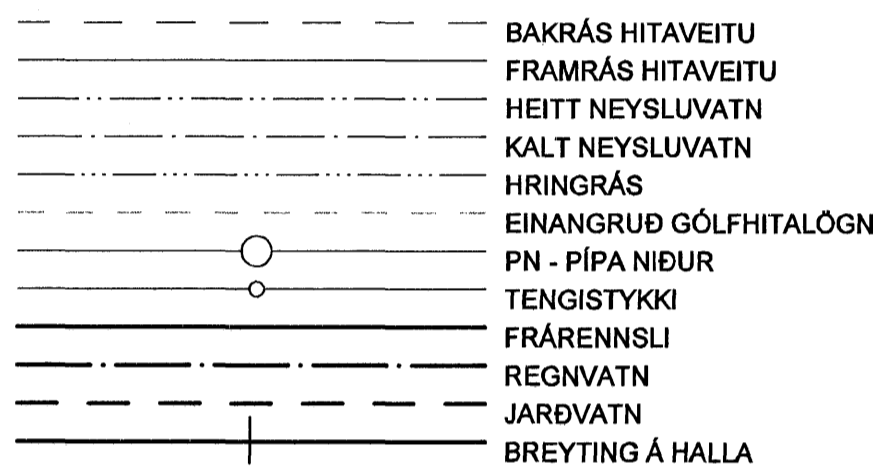
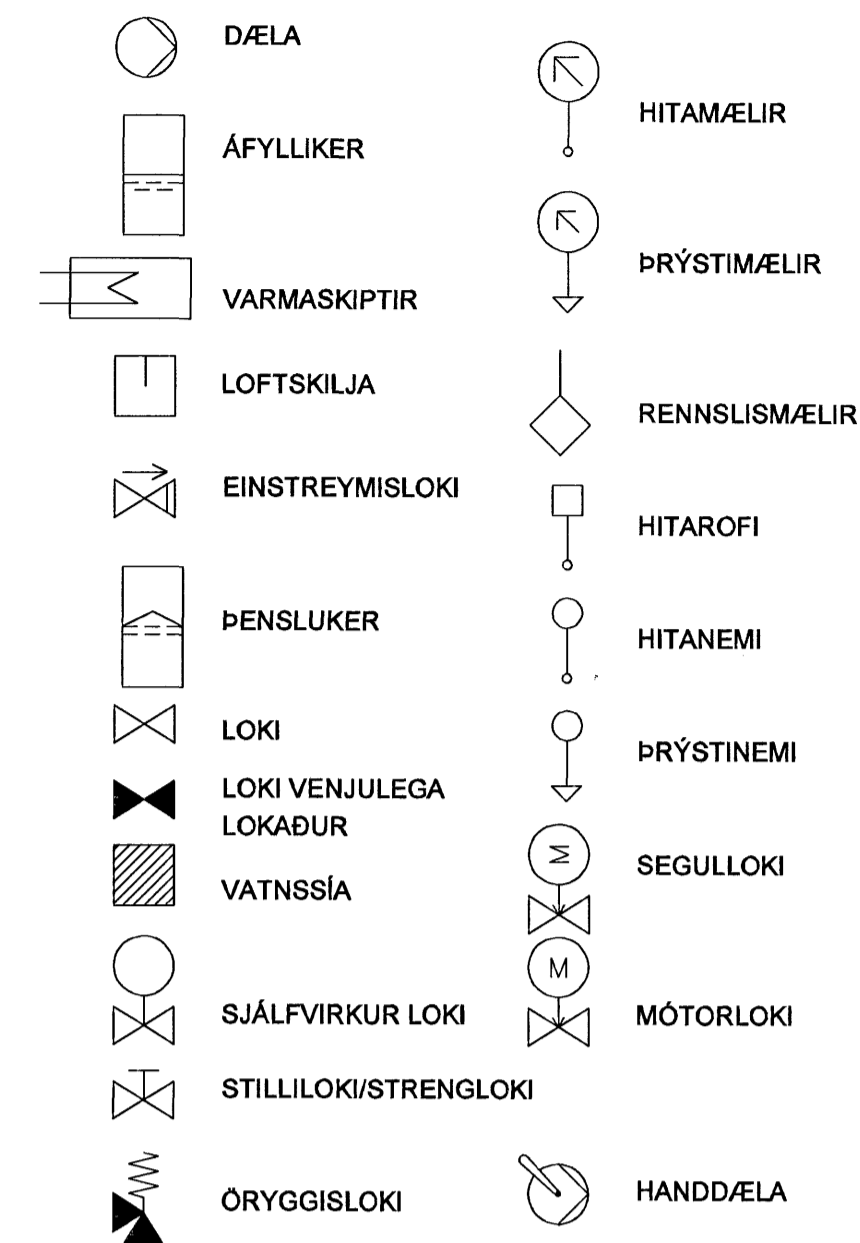
- ADALPRÓFUN SKAL FARA FRAM Í BEINU FRAMHALDI AF FORPRÓFUN OG TÍMALENGD ÞESS ER UM 2 KLST. PRÓFÞRÝSTINGUR EFRIR FORPRÓF Á TÍMAPUNKTI [C] SKAL SKRÁSETTUR. ADALPRÓFI TELST LOKIÐ MEÐ FULLHÆGJANDI ÁRANGRI EF PRÓFUNARÞRÝSTINGUR FELLUR EKKI MEIRA EN 0,2 bar [D] FRÁ BYRJUNARÞRÝSTINGU PRÓFSINS OG EF ENGINN LEKAR KOMA FRAM. EF ÞRÝSTINGUR FELLUR MEIRA EN 0,2bar MEÐAN Á PRÓFI STENDUR VERÐUR AÐ ENDURTAKA ALLT ADALPRÓFIÐ AFTUR.



**SKÝRINGAR:**

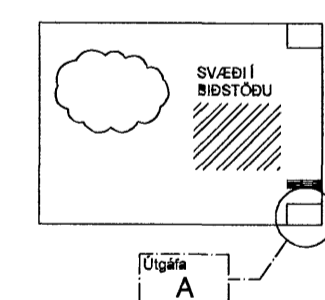
- VS = SALERNI
- HL = HANDLAUG
- SB = STURTA
- EV = ELDHÚSVASKUR
- BV = ÞVOTTAVÉL
- RV = RÆSTIVASKUR
- SV = SKOLVASKUR
- ÚK = ÚTIKRANI
- SK = SKOLKRANI
- BS = BRUNASLANGA
- GNG = GÓLFNIDURFALL MEÐ GEGNUMSTREYMI
- GN = GÓLFNIDURFALL INNI
- BNF = ÞAKNIDURFALL
- SNF = NIDURFALL AF SVÖLUM
- HR = HREYNSISTÚTUR
- UPV = UPPÞVOTTAVÉL
- NF = NIDURFALL ÚTI
- PS = ÞVAGSKÁL
- HP = HÁPUNKTUR
- FS = FALLSTAMMAR
- BK = BOTNKÓTI
- TK = TOPPKÓTI
- RF = RYDFRÍJAR PÍPUR
- ÚL = ÚTLOFTUN
- PN = PÍPA NIDUR
- PU = PÍPA UPP
- IV = PÍPA ER INNÍ VEGG
- AV = PÍPA ER UTANÁ VEGG
- IE = PÍPA ER INNÍ EINANGRUN
- IS = PÍPA ER Í SÖKKLI Á INNRETTINGU
- IR = PÍPA ER Í RAUF
- IL = PÍPA ER Í LOFTI

**SKÝRINGAR**

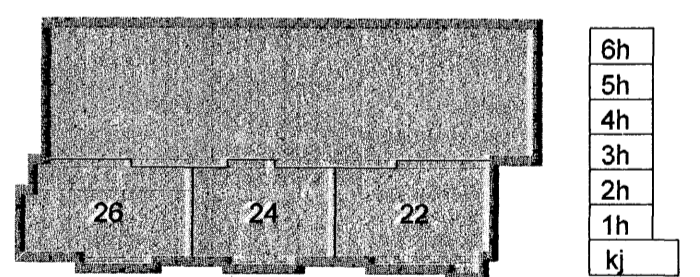


BREYTINGAR ERU TÁKNADAR MEÐ BÓKSTÓFUM A, B, C O.S.FRV. DREGID VERÐUR SKÝ UTAN UM ALLAR BREYTINGAR, SEM GERÐAR ERU Á MILLI ÚTGÁFA Á HVERRI TEIKNINGU.

BREYTING NÚMER A OG SVÆÐI Í BIÐSTÖÐU ERU SÝND SEM



**SKIPALÓN 22-26**



Útg. Dags. Skýring Hannad/Yfirfarir

Byggingafræðingur  
Alfreitt Þann  
02 JUN 2006  
VSB  
VERKFRÆÐISTOFA  
BÆJARHRAUN 20 · 220 HAFNARFJÖRÐUR · KENNIT. 710796-2899  
vst@vsb.is · Sími 585 8600 · Fax 585 8610 · www.vsb.is

Hannad	Teiknað	Yfirfarir	Kvarði	Síða
JGR	JGR	SÁS	/ A1	-
Dags	Verkefni	Teikning	Útgáfa	-
22.05.2006	06731	P000	-	-

Artunn sáhöfundur  
Sveinn Áki Sverrisson Kt: 230855 5609  
Verkefni  
SKIPALÓN 22-26  
HAFNARFIRÐI  
Verktali  
LAGNIR  
SKÝRINGAR