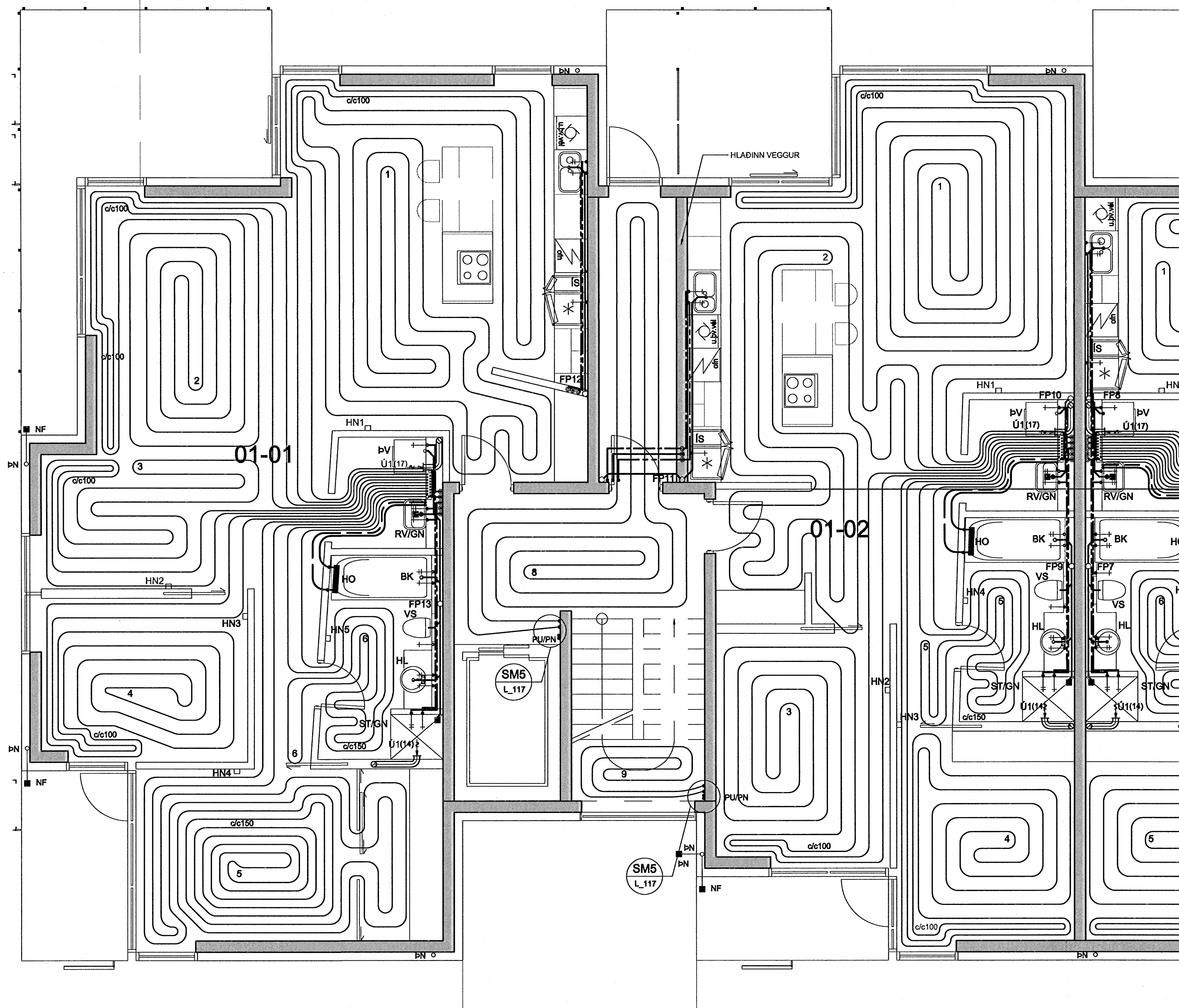


HÚS 17a - GRUNNMYND 1. HÆÐ - 1:50



KERFISLÝSING:

GÓLFHITAKERFI

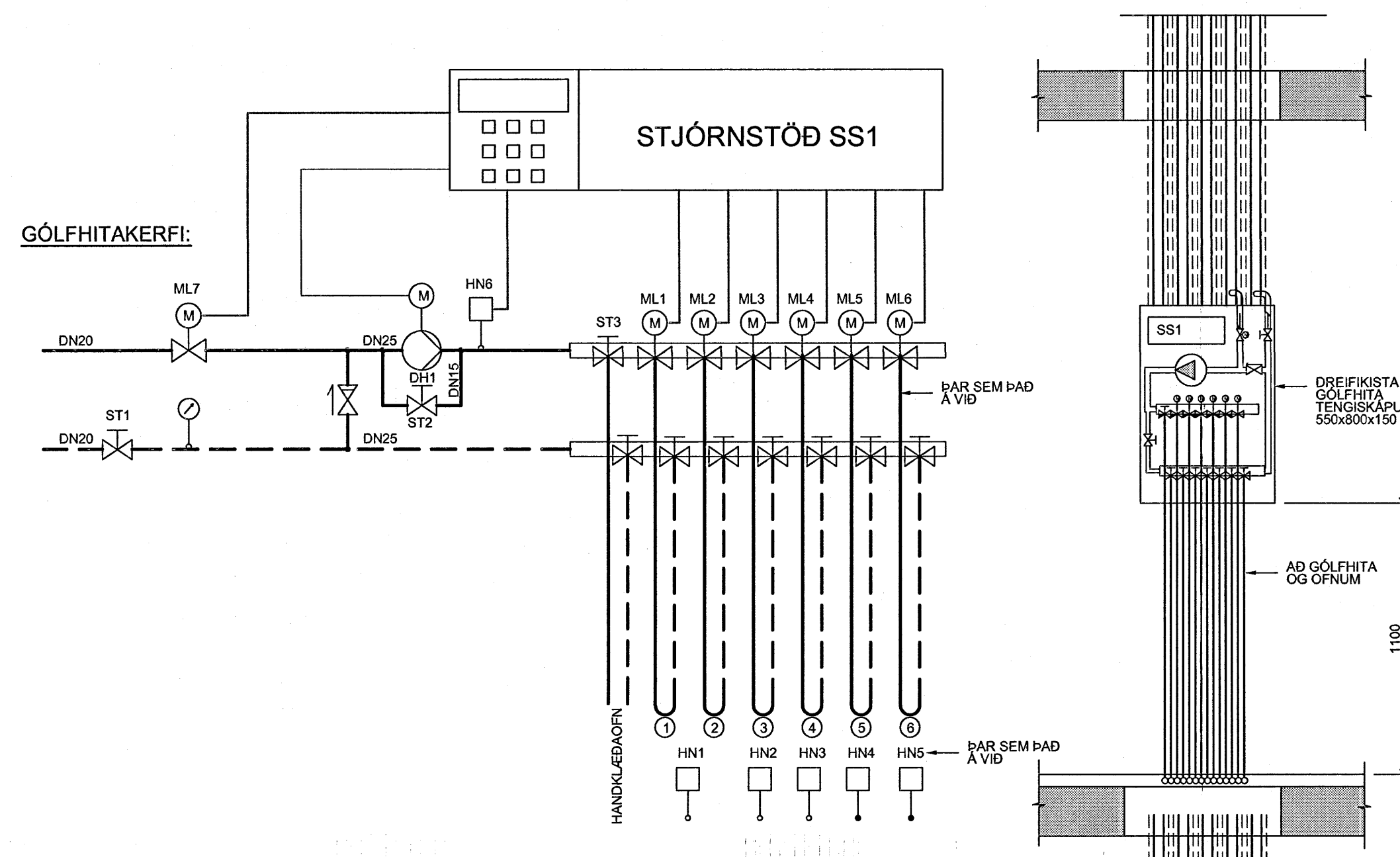
STJÓRNSTÖÐ SS1 STÝRIR HRINGRÁSARÐÆLU DH1 OG UPPBLÖNDUN Í GÓLFHITAKERFI. HRINGRÁSARÐÆLA DH1 ER STOPP ÞEGAR ML1-5(6) ERU ALLIR LOKADIR. HITASTIG Í FRAMRÁS STJÓRNAST AF MÓTORLOKA ML7 EFTIR HITANEMA HN6. ÓSKGILDI HN6 STJÓRNSTÖÐ SS1 STÝRIR MÓTORLOKUM ML1-4(5) EFTIR HERBERGISHITANEMA HN1-4(5) ÞANNIG AD HITASTIGID Í VIKOMANDI RÝMI SÉ STÖÐUGT. HITANEMAR ERU ÞRÁÐLAUSIR. PÍPUR SKULU VERA PEX-PLASTRÖR MED SÚREFNISÞÉTTU LAGI EÐA AL/PLAST-RÖR, 20x2,0mm c/c 250 NEMA ANNAD SÉ TEKD FRAM Á TEIKNINGUM. ÞAR SEM LAGNIR KOMA SAMAN VID DREIFISKISTU SKAL KOMA FYRIR EINANGRUNARKÁPU Á FRAMRÁSINA SKV. FORSKRIFT FRÁ FRAMLEIÐENDA.

TÆKJALISTI ÍBÚÐ 01-01:

NR:	TÆKI:	TÆKNILÝSING:
GÓLFHITAKERFI		
D/E1	D/ELA	HRINGRÁS, Q=0,35 l/s VÍÐ 30 kPa, 3 HRADA HITAVEITA 75/40°C, dP<10 kPa HRINGRÁS 35/45 °C, dP<10 kPa
ST1	STILLILOKI	DN 20, Kvs=5,5-6,0 m ² /kist, STILLING Q=0,35 l/s
ST2	STILLILOKI	DN 10, Kvs=1,0-1,5 m ² /kist, STILLING Q=0,05 l/s
ML7	MÓTORLOKI	FJÖLSTÖÐU, Kvs=5,5-6,0 m ² /t
ML1-6	MÓTORLOKI	FJÖLSTÖÐU MED VAXMÓTOR, Kvs=1,0-1,5 m ² /t
HN1-5	HITANEMI	INNINEMI, FJÖLSTÖÐU, STILLISVIÐ 0-30°C, STÝRANDI
HN6	HITANEMI	VATNSRÁS, FJÖLSTÖÐU, STILLISVIÐ 0-70°C, STÝRANDI
SS1	STJÓRNSTÖÐ	STJÓRNSTÖÐ FYRIR DÆLUR OG MÓTORLOKA.

TÆKJALISTI ÍBÚÐ 01-02:

NR:	TÆKI:	TÆKNILÝSING:
GÓLFHITAKERFI		
D/E1	D/ELA	HRINGRÁS, Q=0,30 l/s VÍÐ 30 kPa, 3 HRADA HITAVEITA 75/40°C, dP<10 kPa HRINGRÁS 35/45 °C, dP<10 kPa
ST1	STILLILOKI	DN 20, Kvs=5,5-6,0 m ² /kist, STILLING Q=0,30 l/s
ST2	STILLILOKI	DN 10, Kvs=1,0-1,5 m ² /kist, STILLING Q=0,05 l/s
ML7	MÓTORLOKI	FJÖLSTÖÐU, Kvs=5,5-6,0 m ² /t
ML1-5	MÓTORLOKI	FJÖLSTÖÐU MED VAXMÓTOR, Kvs=1,0-1,5 m ² /t
HN1-4	HITANEMI	INNINEMI, FJÖLSTÖÐU, STILLISVIÐ 0-30°C, STÝRANDI
HN6	HITANEMI	VATNSRÁS, FJÖLSTÖÐU, STILLISVIÐ 0-70°C, STÝRANDI
SS1	STJÓRNSTÖÐ	STJÓRNSTÖÐ FYRIR DÆLUR OG MÓTORLOKA.



SKÝRINGAR:

- EINSTREYMISLOKI
- KÚLULOKI
- HITAMÆLIR
- HITANEMI
- MÓTORLOKI
- STILLILOKI MED MÆLISTÚTUM
- RAFDRIFIN DÆLA
- : STÝRISTRENGUR
- : KRAFTSTRENGUR 230/400V

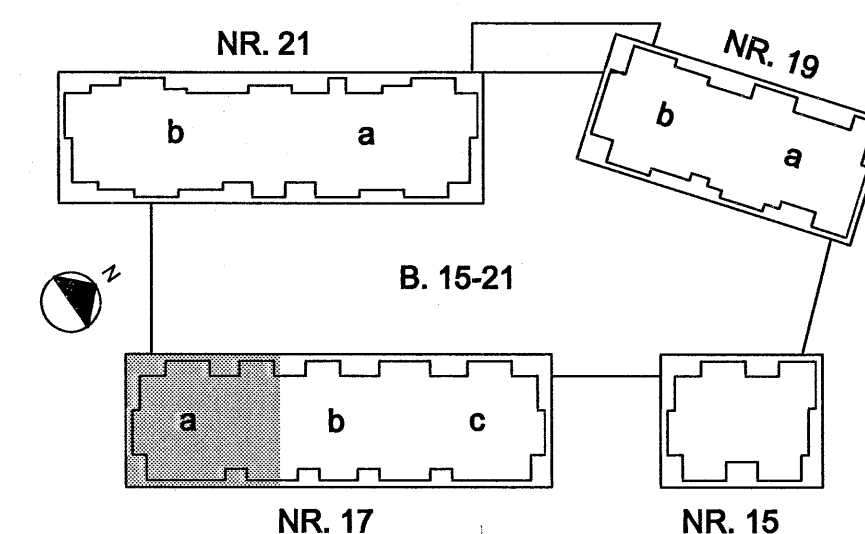
TILVÍSANIR:

ALMENNAR SKÝRINGAR SJA BL. NR. L(15-21)_001
FRÁVEITUKERFI SJA BL. NR. L(15-21)_012
ÞRIFA- OG HITAKERFI
RÚMMYND SJA BL. NR. L(17a)_243_246

BR. DAGS. BREYTING REIKN. TEIKN.

NORÐURBAKKI 17a

PRIFA- HITA- OG LOFTRÆSIKERFI	Byggingatulltrúi Hafnarjarðar Algreitt þann
1.HÆÐ GRUNNMYND	
MÁV: 1:50	15 JUN 2006
DAGS: 01.08.2006	
HANNAÐTEIKN: ÞÓRÞ	
VERKNR: 05104	



YFFRABÍÐ: JÓ
 SAMBYKKT: *Julius*
 KENNITALA: 130657-4639
 TEIKN.NR.: L(17a)_210

Kennitala: 600105-1400
 Ljnglissíða: 110 Repljvnr.
 Sími: 573 0200
 Veffang: www.conis.is