

tröppur tvígjá landhalla

verönd
12,1m²

K=95,95

Kertobitar
51x260
cc 600

stálbiti IPE 220

kertobitar 51x260
boltar á steypa
veggi með
12x120 mm
múrþoltum cc 600

stálsúla
76x4.5 mm

stálbiti IPE 220

stálbiti IPE 220

K= 99,60 Steypukóti

Deili 13 / 13
stálbiti IPE 220 boltast á
vegg með 2x16 mm
múrþoltum

K= 99,60 Steypukóti

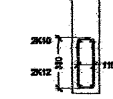
ofanljós

Allir útveggir eru með jámagrind K10 #200
40 mm frá útrún

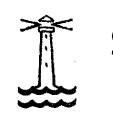
Umhverfis öll op í veggjum skal setja 2K12
sem ná 40 sm út fyrir opin.



Biti yfir glugga 2K10 að ofan
og 2K12 að neðan. Lykkjur R8,
110x300 cc 230



Biti 2K10 að ofan og 2K12
að neðan. Lykkjur R8,
110x400 cc 270



Samþykkt þann

03 APR. 2007

Byggingafulltrúinn í Hafnarfirði
F.h. Sigurbjartur Halldórsson

Verk. 670-03 Brekkúás 10, Hafnarfirði

Teikning: Grunnmynd þaks

Mál: 1:50
Dags: 10.2.2007

Guðmundur Gunnarsson
byggingaverkfræðingur
Langagerði 15
108 Reykjavík
sími/fax 5888786
GSM 846 1932
kt. 010754-5939