

31  
150  
112

Snjóbræðsla við  
Innkeyrsla kjallara  
tengist í kjallara

Bil milli festingar PPR 32  
á að vera 1450 mm

PPR Fusiotherm  
SDR 7,4 composite  
32 mm

Brunahólfar á  
plastpípum

Staðsetning á tengingar  
ráðast af endanleg mál  
dreifíkistu

PPR Fusiotherm SDR 7,4 composite 63 mm

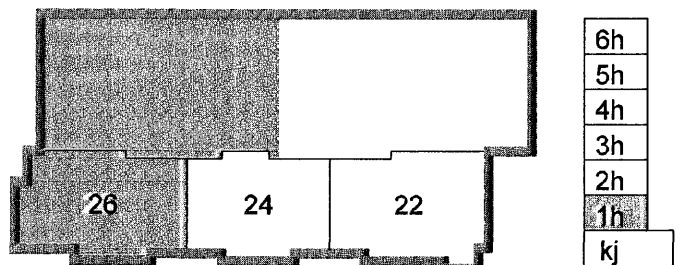
PPR Fusiotherm SDR 7,4 composite 63mm

Bil milli festingar PPR 63 í  
bakrásarlögn  
á að vera 1450 mm

Brunahólfar á  
plastpípum

T0.1

SKIPALÓN 22-26



PPR Fusiotherm  
SDR 7,4  
composite  
63 mm

Bil milli festingar PPR 63 í  
bakrásarlögn á að vera 1450 mm

Samþykkt þann  
03 APR. 2007  
Byggingafráunir í Hafnarfirði  
Fh. Sigurbjartur Halldórsson

Útg. Dags. Skýring Hannað/Yfirfarð

**VSB**

VERKFRÆÐISTOFA

BÆJARHAUN 20 · 220 HAFNARFJÖRDUR · KENNIT. 710796-2899  
vsb@vsb.is · Sími 585 8600 · Fax 585 8610 · www.vsb.is

Artun sérhönnuðar  
Sveinn Áki Sverrisson Kt. 230855 5609

Verkefni  
SKIPALÓN 22-26  
HAFNARFIRÐI

Verkhúsi  
LAGNIR  
Snjóbræðsla, lagnir í kjallara

Hannað	RJK	Telknað	RJK	Yfirfarð	SÁS	Kvarði	1:50	Síða	/ A1
Dags.	21.02.07	Verkefni	05857	Telkning	P501	Útgáfa	-		

Athuga leggur niður á að taka  
þenslu í lögn

V:\000004857\05857-Skipalón 22-26\Sheet\LA\05857-P501.dwg