

Smáspenna fyrir síma og lofnet eru 20 mm  
 Tenglarennna skal vera í tenglahæð  
 Hæð rofa frá fullfrágengnu gólfi er 110 cm í miðja dós  
 Hæð lágspennu- og smáspennutengla frá fullfrágengnu gólfi er 20 cm  
 Öll mál á teikningu eru í centimetrum  
 Málstraumur rofa skal vera 10 amp  
 Hæðir eru miðaðar við fullfrágengin gólf og miðja dós  
 Hæð tengils við rofa skal vera sama og rofans.  
 Hæð veggljósa skal vera 190 cm  
 Draga skal kapal í rör fyrir útilýsingu

Nema annars sé getið á teikningu

Allar raflagnir skulu lagðar samk. reglugerð um raforkuvirki frá 1/7 1972

Öll raflagnatákn eru samkv. IST 117 staðli

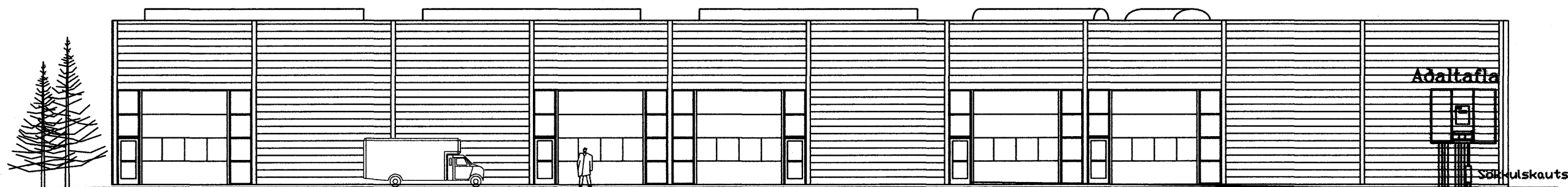
S er símatengill

L er loftnetstengill

Ds er dyrasími

Frágangur á sökkulskauti er samkvæmt upplýsingasafni:

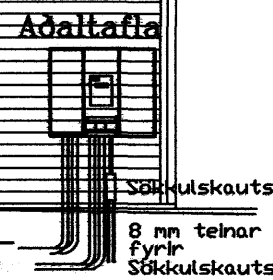
Tæknlegra tengiskilmála rafveitna.



Austur

Sjá nánar hönnun og frágangur heimlagna Tæknilega skilmála

Hölmtaug HS. 2 X 100 mm pp.  
 Hölmtaug Síma 50 mm p.p.



- Selhella 11 Hafnarfirði -		
Afstöðumynd		
Kvarði:	Dags: Júlí 2007	Verk nr.: 150707
<b>Rafgjafinn e.h.f.</b> Hamraborg 20 A 200 Kópavogi		Teiknað: SHD
		Hannað: <i>[Signature]</i>
		Bls. 2 af 21

13.12.07 *[Signature]*