

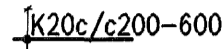
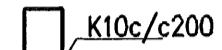



Steypustyrktarstál

Steypustyrktarstál merkt K (t.d. K10) er kambstál B500C í samræmi við NS3576-3

Tákn

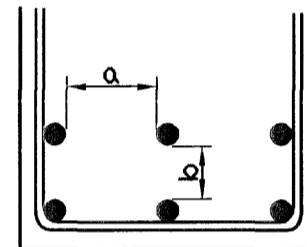
-  Bendistál staðsett í nærbrún veggjar eða plötu
-  Bendistál staðsett í fjarbrún veggjar eða plötu
-  Bendistál $d=20$ mm, lengd 6000 mm millibil 200 mm yfir merkt svæði
-  Lykkjur, $d=10$ mm, millibil 200 mm
-  Bendistál beygist með skeytilengd inn í aðliggjandi vegg eða plötu

Steypuhula bendistáls

Steypa að jarðvegi: 50 mm
Steypa utanhús: 30 mm
Steypa innanhús: 20 mm

Minnsta fjarlægð milli bendistáls

Þvermál stangar d (mm)	12	16	20	25	32
Minnsta lóðrétt bil, b (mm)	32	32	32	32	32
Minnsta lárétt bil, a (mm)	42	42	42	50	64

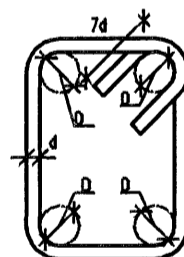


Skeytilengd bendistáls

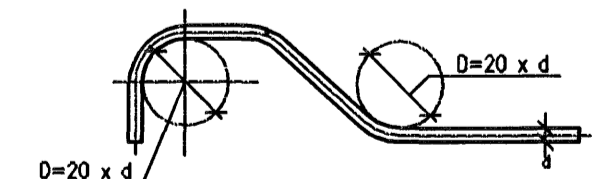
Þvermál stangar d (mm)	8	10	12	16	20	25
Lágmarksskeytilengd (mm)	400	500	600	810	1010	1260

Beyging bendistáls

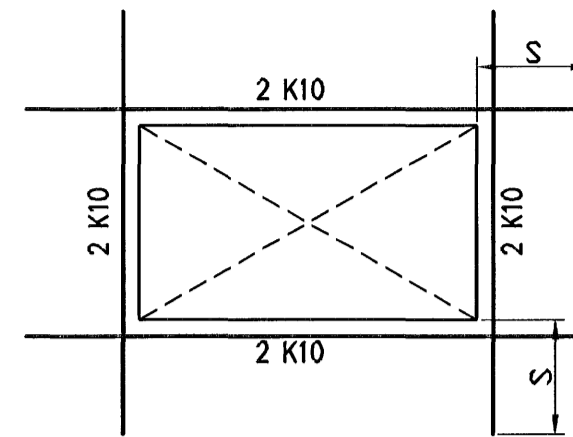
Bendistál skal ekki beygja krappar en fram kemur í eftirfarandi
Fyrir lykkjur gildir eftirfarandi. $D = 5 \times d$
 $d \leq 16$



Beyging höfuðbendingar: $D = 20 \times d$

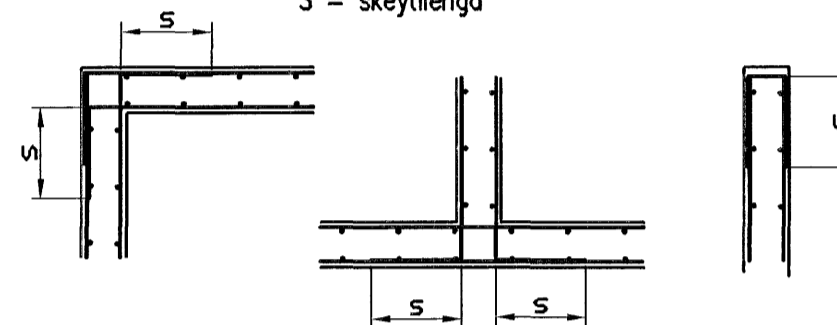


Bending við op í vegg



Bending á hornum

$S =$ skeytilengd



Steinsteypa

Við framleiðslu á steypu gildir: EN 206: 2000 og Byggingarreglugerð nr. 441/1998

Við niðurlögn á steypu gildir: ÍST-10, ÍST-14 og FS ENV 13670-1:2000

Steypuflokkar

Útveggjasteypa
Brotþolsflokkur: C25/28 samkv.ENV 206 (S200)
Sementsmagn: a.m.k. 300 kg/m³
Vatnssementsstala: skal vera minni en 0,50
Loftmagn: 5-7%
Sigmál: 60-80 mm

Sökkjar og botnplata

Brotþolsflokkur: C25/28 samkv.ENV 206 (S250)
Vatnssementsstala: skal vera minni en 0,50
Loftmagn: 5-7%
Sigmál: 60-80 mm

Trévirki

Timbur

Allt timbur í burðarvirki skal vera styrkleikaflokkað minnst K18 samkv. ÍST-DS 413 nema annað sé tekið fram á teikningum.
Timbur sem leggst að eða í steypu skal fúaverja á viðurkenndan hátt. Leggja skal tjörupappa milli trés og steypu

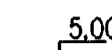








Límtré

Límtré í burðarvirki skal vera styrkleikaflokkað minnst L40 samkv. ÍST-DS 413

Festingar

Allar stálfestingar, boltar og skrúfur skulu vera heitgalvanhúðað

Almennar skýringar

-  Hæðarkótar eru í metrum
-  Merkir kóta 5,00 m á sniði
-  Merkir kóta 5,00 m á grunnmynd
-  Öll mál eru í millimetrum
-  Merkir þykkt á vegg eða plötu 200 mm
-  Snið nr.12
-  Staðsetning á sniði
-  Snið sýnt á teikningu nr. 105
-  Merkir steypuskil

Álagsforsendur

Snjóálag grunnildi = 1,0 KN/m²
Vindálag grunnildi = 1,4 KN/m²
Notaálag plötur = 1,5 KN/m²
Léttir millivegir = 1,0 KN/m²

Stálvirki

Stál

Allt stál í burðarvirki skal vera Fe 360 samkv. ÍST- DS 412 nema annað sé tekið fram á teikningum.
Allt stál innanhús skal grunna með ryðvarnamálinu.
Allt stál utanhús skal heitgalvanhúðað.


Festingar

Allt stál í festingum skal vera Fe 360 og allir boltar uppfylla styrkleikaflokk 4,6 samkv. DS 412.
Undir boltarar sem koma að tré skal setja skinnur sem eru 3 x þvermál bolta

Grundun

Undirstöður hvíla á þjappaðri frostfríri fyllingu.
Þjöppunarkröfur á fyllingu eru E2 > 120 og E2/E1 2,5
Mesta álag á fyllingu er minna en 0,4 MPa

Fylling inn í sökkla skal vera frostfrí grús. Fyllingu skal þjappa í 30 sm lögum með amk. 60 kg vibrósleða 3 umferðir hver lag

 Samþykkt þann
31 JAN. 2007

Byggingafulltrúinn í Hafnarfirði
F.h. Sigurbjartur Halldórsson

Útgáfa	Breyting	Dagsetning	Hannað
Sveinbjörn Hinriksson Byggingatæknifræðingur Kt. 160851-2529 Strandgötu 28 Hafnarfirði Sími: 555-4008, 861-9851 Netfang: svennih@st.is		Staður Glitvellir 14 Hafnarfirði	
		Skýring Skýringar fyrir burðarvirki	
Hannað / Teiknað	Dagsetning	Verknr.	Teikn.nr.
	27.11.06	55-06	00-01