

SKÝRINGAR

Punktalína táknar vegg fyrir ofan plötu.
 Málsetningar á veggjum ofan plötu eru gróflaga málsettar vegna tengjama.
 nánari málsetningar á hurðum og veggjum sjá teikningar arkitekts.

BENDING:

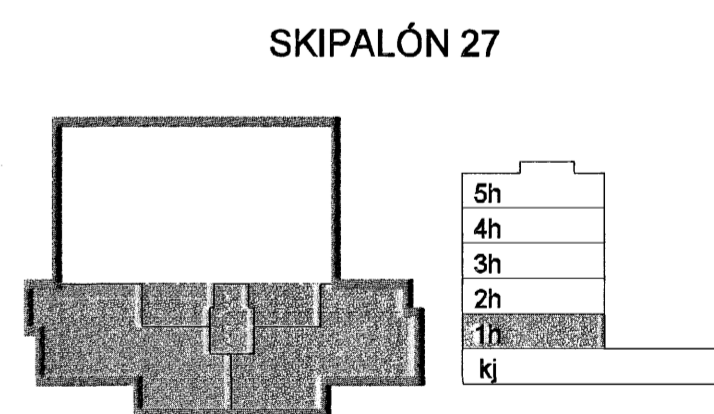
Útveggir 200mm með tvöfaldrá bendingu K10 c/c 200 í báðar áttir
 Innveggir 200mm með einfaldrá bendingu K10 c/c 150 í báðar áttir
 Innveggir 150mm með einfaldrá bendingu K10 c/c 200 í báðar áttir
 Tengjám upp í vegg efri hæðar standa minnst 500 mm upp úr plötu
 Í alla 200mm veggenda og kringumk oil op komi 2 K16 bundinir í lykkjur
 Í alla 150 mm veggenda og kringum oil op komi 2 K12 bundinir í lykkjur
 Lykkjur K10 c/c 500

Lína sem að sýnir mörk efribendingu. Jám skal alltaf ná hálfa skeytlendið út fyrir mörk efribendingu.
 Jámmtottur í hom plötu 7 K10 c/c200 í báðar brúnir og báðar áttir. L=1500
 Vínkili K10 c/c200, L=Breytlig x 700 Vínkili gengur úr veggjum og bitum inn í loftplötur allan úthringinn.
 U-Lykkjur: Standa skeytlendið upp fyrir efrirúni plötu og bindast í neðri jám plötu.
 RAUNKÓTAR - SJÁ TEIKNINGU ARKITEKTS
 GK = Hrákóli og miðað er við að botnplata sé í kóta 0,00

TILVÍSANIR:

Almennar skýringar: sjá bl nr.06876-B000
 Málsetningar á veggjum: Teikning arkitekts
 Göt í plötum og veggjum: sjá teikningu leghönnuða

BROTPOLSFLOKKUR STEYPU C25



30. JAN. 2007
 Bygginguálftráinn í Hafnarfirði
 F.h. Sigurbjartur Halldórsson
 Úlg. Dags. Skýring. Harnað/Vfrtanð

VSB
 VERKFRÆDISTOFA

BEIARHRAUN 20 · 220 HAFNARFJÖRÐUR · KENNT. 710796-2899
 vsb@vbs.is · Sími 585 8600 · Fax 585 8610 · www.vbs.is
 Áritun séðhönnuðar Björn Gústafsson Kt: 180550 4889
 Verkefni: SKIPALÓN 27 HAFNARFIRÐI
 Verktali: Burðarvirki Veggir á og plata yfir 1. hæð Grunnmynd
 Hannað SPJ Yfrfand BG Kvarði 1:50 / A1+ Síða -
 Daga Vekstíli Teikning 29.12.2006 06928 B211 Útgáfa -

V:\2005\0685706828-Skipalón 27\Skjalabú\06876-B211.dwg