

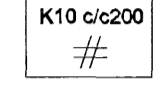
SKÝRINGAR

Punktalína táknar vegg fyrir ofan plötu.

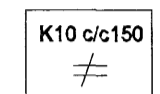
Másetningar á veggjum ofan plötu eru gróflaga másetningar vegna tengjama. Nánnari másetningar á hurðum og veggjum sjá teikningar arkitekts.

BENDING:

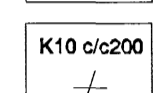
Útveggir 200mm með tvöfaldrí bendingu K10 c/c 200 í báðar áttir



Innveggir 200mm með einfaldrí bendingu K10 c/c 150 í báðar áttir

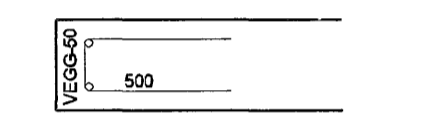


Innveggir 150mm með einfaldrí bendingu K10 c/c 200 í báðar áttir



Tengjám upp í veggj efri hæðar standa minnst 500 mm upp úr plötu

Í alla 200mm veggenda og kringumk öll op komi 2 K16 bundinn í lykkjur
 Í alla 150 mm veggenda og kringum öll op komi 2 K12 bundinn í lykkjur
 Lykkjur K10 c/c 500



Lína sem að sýnir mörk efríbendingu. Jám skal alltaf ná háfa skeytlangd út fyrir mörk efrí bendingar.

Jámmottur í horn plötu
 7 K10 c/c 200 í báðar brúnir og báðar áttir, L=1500

Vinkill K10 c/c 200, L=Breytileg x 700
 Vinkill gengur úr veggjum og bitum inn í loftplötur alan úthringinn.

L-Lykkjur:
 Standa skeytlangd upp fyrir efríbrún plötu og bindast í neðri jám plötu.

RAUNKÓTAR - SJÁ TEIKNINGU ARKITEKTS
 GK = Hrákóti og miðað er við að botnplata sé í kóta 0,00

TILVÍSANIR:

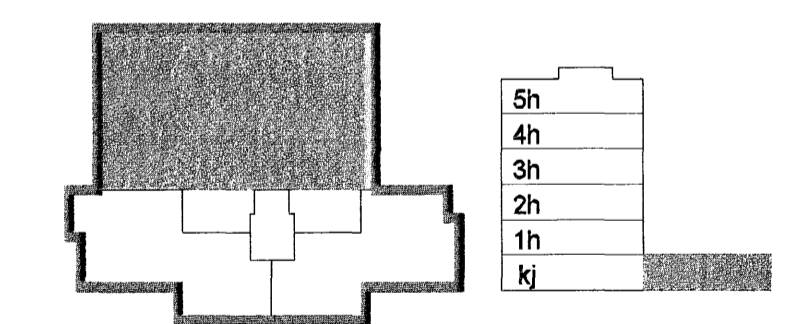
Almennar skýringar: sjá bl.nr 06876-B000

Másetningar á veggjum: Teikning arkitekts

Göt í plötum og veggjum: sjá teikningu lagnaðhönnuða

BROTÞOLFLOKKUR STEYPU C25

SKIPALÓN 27



Samþykkt þann 30 JAN. 2007

Byggingufulltrúinn í Hafnarfirði: E.h. Sigurbjartur Halldórsson

Útg. Dags. Skýring Hannað/Yfirráð



VERKFRÆÐISTOFA

BÆJARHRAUN 20 - 220 HAFNARFJÖRÐUR - KENNIT. 710796-2899
 vsb@vab.is Sími 585 8600 Fax 585 8610 www.vsb.is

Áritun sérhönnuðar Björn Gústafsson Kt: 180550 4889

Verkið SKIPALÓN 27 HAFNARFIRÐI

Verkið Burðarvirki Veggir í og plata yfir bílakjallara Grunnmynd

Hannað SPJ	Teiknað SPJ	Yfirráð BG	Kvarði 1:50	Síða / A1	-
Dags. 29.12.2006	Verkefni 06928	Teikning B202	Útgáfa		-

V:\2006\0685\106526-Skipalón 27\Hannað\B202.dwg