

SKÝRINGAR

Punktalína táknar vegg fyrir ofan plötu.
 Málsetningar á veggjum ofan plötu eru grófglega málsettar vegna tengjálma.
 nánar málsetningar á hurðum og veggjum sjá teikningar arkitekts.

BENDING:

- Útveggir 200mm með tvöfaldrá bendingu K10 c/c 200 í báðar áttir
- Innveggir 200mm með einfaldri bendingu K10 c/c 150 í báðar áttir
- Innveggir 150mm með einfaldri bendingu K10 c/c 200 í báðar áttir
- Tengjám upp í vegg efri hæðar standa minnst 500 mm upp úr plötu

Í alla 200mm veggenda og kringum öll op komi 2 K16 bundinn í lykjur.
 Í alla 150 mm veggenda og kringum öll op komi 2 K12 bundinn í lykjur.
 Lykjur K10 c/c 500

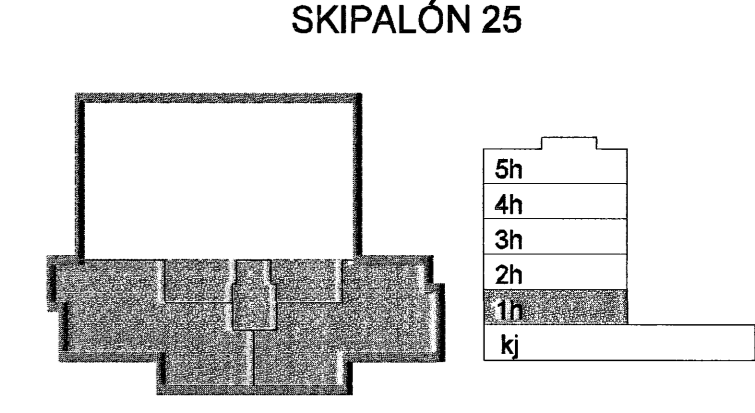
- Lína sem að sýnir mörk efribendingu. Jám skal allar ná háfa skeytillengd út fyrir mörk efrí bendingar.
- Jámmottur í hom plötu 7 K10 c/c 200 í báðar brúnir og báðar áttir. L=1500
- Vinkill K10 c/c 200. L=Breytileg x 700 Vinkill gengur úr veggjum og bitum inn í loftplötur allan úthringinn.
- U-Lykkjur: Standa skeytillengd upp fyrir efrirún plötu og bindast í neðri jám plötu.

RAUNKÓTAR - SJÁ TEIKNINGU ARKITEKTS
 GK = Hrákóti og miðað er við að botnplata sé í kóta 0.00

TILVÍSANIR:

- Almennar skýringar: sjá bl.nr.06876-B000
- Málsetningar á veggjum: Teikning arkitekts
- Góti í plötum og veggjum: sjá teikningu lagnaðhönuða

BROTÞOLSFLOKKUR STEYPU C25



Samykkt þann 29 JAN. 2007
 Byggingaútráðinn í Hafnarfirði
 F.h. Sigrúnjartur Halldósson
 Ög. Daga: Skýring

VSÞ
 VERKFRÆDISTOFA

B.EJARNHRAUN 20 • 220 HAFNARFJÖRÐUR • KENNIT. 710796-2899
 vsb@vsb.is • Sími 585 8600 • Fax 585 8610 • www.vsb.is

Artun séðmönnum Björn Guðafsson Kt. 180550 4889

Verkefni: **SKIPALÓN 25 HAFNARFIRÐI**

Verkefni: Burðarvirki Veggir á og plata yfir 1. hæð Grunnmynd

| | | | | |
|------------------|-----------------|----------------|-------------|--------------|
| Hannað SPJ | Teknað SPJ | Yfirráð BG | Kvartí 1:50 | Síða - / A1+ |
| Daga: 29.12.2006 | Verkefni: 06927 | Teikning: B211 | Útgáfa: - | |

V:\2006\05\57\06927\Skjalnám\25\skissur\06876\B211.dwg