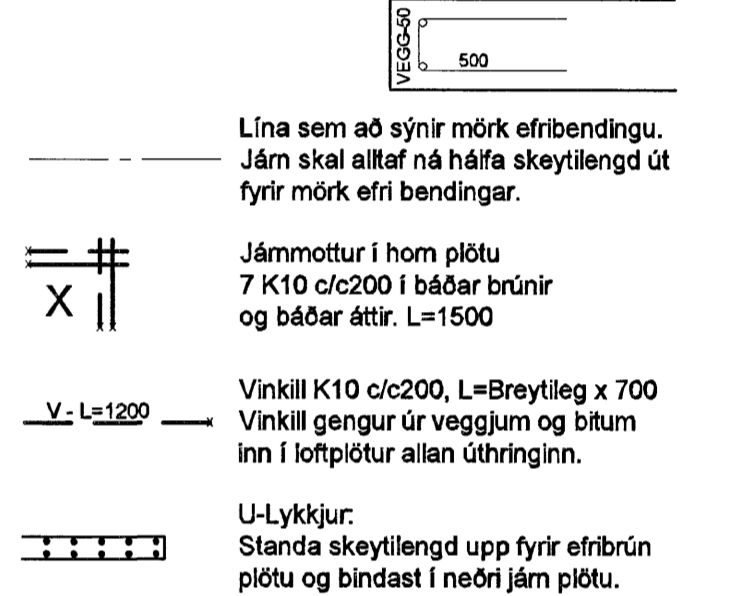


**SKÝRINGAR**

Punktalína tákna vegg fyrir ofan plötu.  
 Málsetningar á veggjum ofan plötu eru grófga málsettar vegna tengjálma. Nánari málsetningar á hurðum og veggjum sjá teikningar arkitekts.

**BENDING:**

Úrveggir 200mm með tvöfaldrí bendingu K10 c/c 200 í báðar áttir  
 Innveggir 200mm með einfaldrí bendingu K10 c/c 150 í báðar áttir  
 Innveggir 150mm með einfaldrí bendingu K10 c/c 200 í báðar áttir  
 Tengjám upp í vegg efrri hæðar standa minnst 500 mm upp úr plötu  
 Í alla 200mm veggenda og kringum öll op komi 2 K16 bundinn í lykklur  
 Í alla 150 mm veggenda og kringum öll op komi 2 K12 bundinn í lykklur  
 Lykklur K10 c/c 500

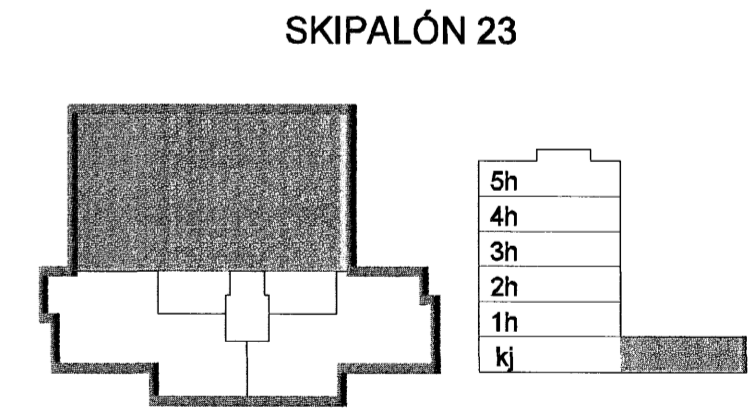


RAUNKÓTAR - SJÁ TEIKNINGU ARKITEKTS  
 GK = Hrákóti og máláð er víð að botnplata sé í kóta 0,00

**TILVÍSANIR:**

Almennar skýringar: sjá bl.nr.06876-B000  
 Málsetningar á veggjum: Teikning arkitekts  
 Göt í plötum og veggjum: sjá teikningu lagnahönnuða

**BROTÞÓLSFLOKKUR STEYPU C25**



Samþykkt þann 22. DES. 2006  
 Byggingfalltrússím í Hafnarfirði  
 Eft: Sigurbjartur Halldórsson  
 Ölg. Daga: Skýring Hannas/Yfirfard



BÆJARHRAUN 20 · 220 HAFNARFJÖRDUR · KENNIT. 710796-2899  
 vsb@vab.is · Sími 585 8600 · Fax 585 8610 · www.vsb.is

Verkefni: SKIPALÓN 23 HAFNARFIRÐI				
Verkefni: Búðarvirkir Veggir í og plata yfir bilakjallara Grunnmynd				
Hannað	Teiknað	Yfirfarað	Kvastað	Síða
SPJ	SPJ	BG	1:50	/A1
Daga:	Verkefni	Teikning	Útgáfa	
15.12.2006	06926	B202		