

SKÝRINGAR

Punktalína táknar vegg fyrir ofan plötu.
 Málsetningar á veggjum ofan plötu eru grófléga málsettar vegna tengjama.
 nánari málsetningar á hurðum og veggjum sjá teikningar arkitekts.

BENDING:

Útveggir 200mm með tvöfaldrá bændingu K10 c/c 200 í báðar áttir
 Innevaggi 200mm með einfaldrá bændingu K10 c/c 150 í báðar áttir
 Innevaggi 150mm með einfaldrá bændingu K10 c/c 200 í báðar áttir
 Tengjám upp í veggri efri hæðar standa minnst 500 mm upp úr plötu

Í alla 200mm veggenda og kringum öll þil komi 2 K16 bundinn í lykkjur
 Í alla 150 mm veggenda og kringum öll þil komi 2 K12 bundinn í lykkjur
 Lykkjur K10 c/c 500

Lína sem að sýnir mörk efribændingu. Jám skal alltaf ná háfa skýtíngend út fyrir mörk efrin bændingar.

Jámmtotur i hom plötu 7 K10 c/c200 í báðar brúnir og báðar áttir. L=1500

Vinkill K10 c/c200, L=Breytíleg x 700
 Vinkill gengur úr veggjum og bitum inn í loftplötu allan úthringinn.

U-Lykkjur: Standa skýtíngend upp fyrir efrin brún plötu og bindast í neðri jám plötu.

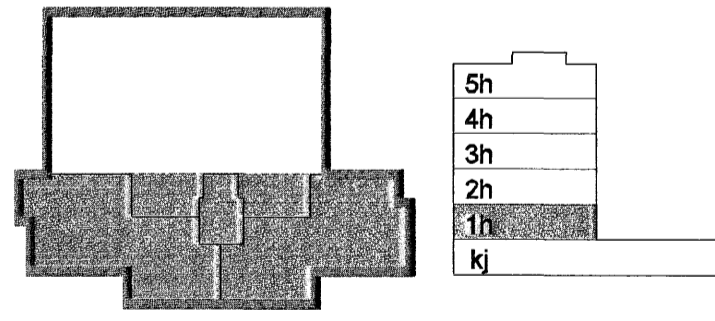
RAUNKÓTAR - SJÁ TEIKNINGU ARKITEKTS
 GK = Hrákóti og móað er við að botnplata sé í kóta 0,00

TILVÍSANIR:

Almennar skýringar: sjá bl.nr.06878-8000
 Málsetningar á veggjum: Teikning arkitekts
 Göt í plötum og veggjum: sjá teikningu lagnahönnuða

BROTPOLSFLOKKUR STEYPU C25

SKIPALÓN 23



Samþykkt þann

22. DES. 2006

Byggingafrúðrúinn í Hafnarfirði
 F.h. Sigurbjartur Halldórsson

Útg. Dags. Skýring Hanna Vífarsd.



VERKFRÆÐISTOFA

BÆJARHRAUN 20 • 220 HAFNARFJÖRÐUR • KENNIT. 710798-2899
 vab@vab.is Sími 555 8600 Fax 555 8810 www.vab.is

Ártun sérhönnuðar
 Sjúm Guðafsson Kt: 180550 4889

Verkefni: SKIPALÓN 23 HAFNARFIRÐI
 Verkefni: Burðarvirki Veggir á og plata yfir 1. hæð Grunnmynd

Hannas	Teiknað	Yfirfarið	Kvarði	/ A1+	Síða
Dags	SPJ	SPJ	1:50	-	-
Dags	15.12.2006	06926	B211	-	-