

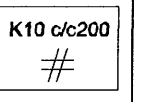
SKÝRINGAR

Punktalína táknar vegg fyrir ofan plötu.

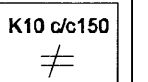
Málsetningar á veggjum ofan plötu eru gróflaga málsettar vegna tengjama. Nánari málsetningar á hurðum og veggjum sjá teikningar arkitekts.

BENDING:

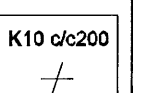
Útveggir 200mm með hvífdáldri bendingu K10 c/c 200 í báðar áttir



Innveggir 200mm með einfaldri bendingu K10 c/c 150 í báðar áttir



Innveggir 150mm með einfaldri bendingu K10 c/c 200 í báðar áttir

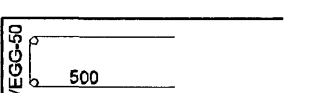


Tengjarn upp í veggj efri hæðar standa minnst 500 mm upp úr plötu

Í alla 200mm veggenda og kringumk öll op komi 2 K16 bundinn í lykkjur

Í alla 150 mm veggenda og kringum öll op komi 2 K12 bundinn í lykkjur

Lykkjur K10 c/c 500



Lína sem að sýnir mörk efribendingu. Járn skal alltaf ná hálfra skeytilengd út fyrir mörk efrí bendingar.

Jármottur í horn plötu 7 K10 c/c200 í báðar brúnir og báðar áttir. L=1500

Vinkill K10 c/c200, L=Breytileg x 700 Vinkill gengur úr veggjum og blitum inn í loftplötur allan úthringinn.

U-Lykkjur: Standa skeytilengd upp fyrir efríbrún plötu og bindast í neðri járn plötu.

RAUNKÓTAR - SJÁ TEIKNINGU ARKITEKTS GK = Hrákóti og miðað er við að botnplata sé í kóta 0,00

TILVÍSANIR:

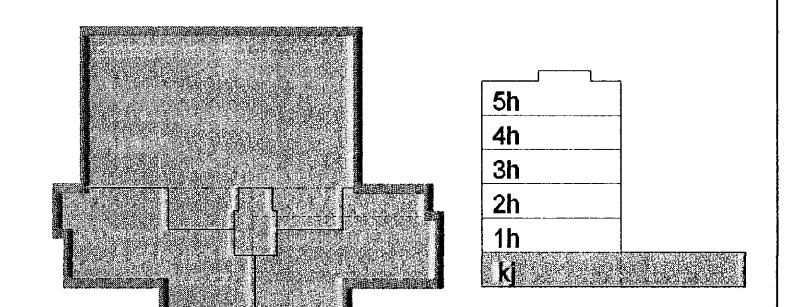
Almennar skýringar: sjá bl.nr.06878-B000

Málsetningar á veggjum: Teikning arkitekts

Góti í plötum og veggjum: sjá teikningu lagnahönnuða

BROTÞOLSFL. INNI STEYPU C25
BROTÞOLSFL. ÚTI STEYPU C35

SKIPALÓN 23



Samþykkt þann

22. DES. 2006

Byggingafulltrúinn í Hafnarfirði
Fh. Sigurbjartur Halldórsson Hannabryrtan

Útg. Dags. Skýring

VS

VERKFRÆDISTOFA

BÆJARHRAUN 23 - 220 HAFNARFJÖRÐUR - KENNIT. 710798-2899
vsb@vsb.is Sími 585 8600 Fax 585 8610 www.vsb.is

Antun sérhönnuðar Björn Guðafsson Kt: 180550 4889

Verkhúll
SKIPALÓN 23
HAFNARFIRÐI

Verkhúll
Burðarvirki
Veggir og plötur
Sníð og sérmýndir

Hannabryrtan	Teiknað	Výrfarið	Kvarði	Stöða
SÞJ	SÞJ	BG	1:20	/ A1
Dags.	Verkefni	Teikning	Útgáfa	
15.12.2006	06926	B291	-	