

Frárennslí:

Innanhúslagnir skulu vera úr pottrörum frá viðurkenndum framleiðanda og samsetningar með múffum sem hæfa lagnaefni. Allir stútar sem koma upp úr botnplötu skulu staðsetjast nákvæmlega skv. teikningum arkitekta. Allar pípur skal festa upp með þar til gerðum upphengjum og skal fara eftir leiðbeiningum framleiðanda varðandi meðferð og uppsetningu alls lagnaefnis. Þar sem pípur koma út úr veggjum og tæki verða tengd við skal vera ca 10mm rauf milli pípu og veggklæðningar. Í þessa rauf skal serja tróð og loka yfir með polyurethan kýtti og slétta við vegg.

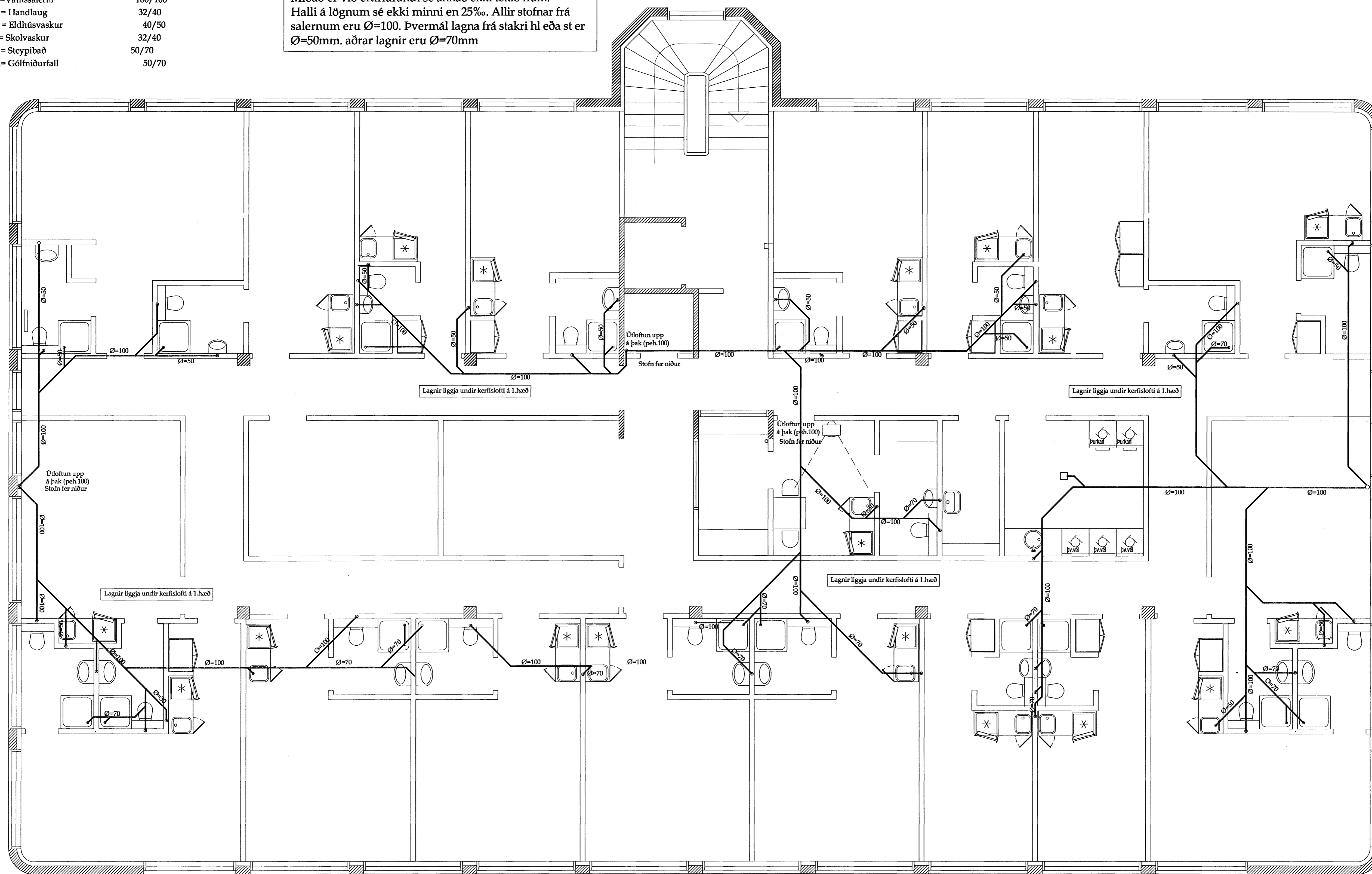
Eftir að gengið hefur verið frá stútum út úr vegg skal honum lokað með passandi loki eftir að sannprófað hefur verið að lagnirnar séu þéttar og hreinar.

Nokkrar skammstafanir á teikningum:

Tæki	Þvermál vatnsláss (mm):
VS= Vatnssalerni	100/100
HI = Handlaug	32/40
Ev = Eldhúsvaskur	40/50
Sk= Skolvaskur	32/40
Sb = Steypibað	50/70
Gn= Gólfniðurfal	50/70


Ath:
Miðað er við eftirfarandi sé annað ekki tekið fram:
Halli á lögnum sé ekki minni en 25%. Allir stofnar frá salernum eru Ø=100. Þvermál lagna frá stakri hl eða st er Ø=50mm. aðrar lagnir eru Ø=70mm

Þar sem lagnir fara á milli brunahófa skal ganga vandlega frá brunapéttingum og skal gera það í samráði við aðal og eða brunahönnuð hússins



Grunnmynd frárennslislagna á 2.hæð, mk. 1:50

Breytingar:


Samþykkt þann
20. DES. 2006
Byggingarfulltrúinn / Hafnarfirði
E.h. Sigurbjartur Halldórsson

Verkhúti:
GRUNNMYND FRÁRENNSLISLAGNA Á 2.HÆÐ
REYNDARTEIKNINGAR

Teikn nr.	Tölvu nr.	Verk. nr.
1-01A		

Tilvísanir:
Sjá teikn nr:

Verkefni:
BÆJARHRAUN 4

Áðalhönnuður:

DES

Dagsetning: DES. 2006
Mælikvarðar: 1:50 ; 1:20
Teiknað af: Sæma
Reiknað af: Sæma

Tækniþjónusta ehf.
KT 80200-340
Hrísateig 7
105 Reykjavík
S: 5533700, 8997864, 5812304
Fax: 5533700
Netfang: tso@stjmet.is

Áritun hönnuðar (teikning þessi er ógild án áritunar hönnuðar)
Nafn: *Sæmundur Óskarsson* Kennit: KT. 180160-3109

Áritun aðalhönnuðar samkv. byggingareglugerð
Nafn: *Kári Eiríksson* Kennit: Kári Eiríksson - arkitekt FAL - kt: 070365-4059

Hannað: *Sæmundur Óskarsson* Byggingataknifráðingur