

SKÝRINGAR

Skyggð svæði tákna veggj fyrir ofan botnplötu.

Málsetningar á veggjum ofan botnplötu eru gróflugar málsetningar vegna tengjarna. Nánari málsetningar á hurðum og veggjum sjá teikningar arkitekts.

BENDING:

Tengjárn upp í kjallaravaggi eru K10 c/c200 í báðar brúnir og standa minnst 700 upp úr undirstöðudossa sjá nánari sérrmyndir.

Í alla 200mm veggj komi 2K12 bundinn í lykkjur í alla 150 mm veggj komi 2K12 bundinn í lykkjur Lykkjur K10 c/c 150

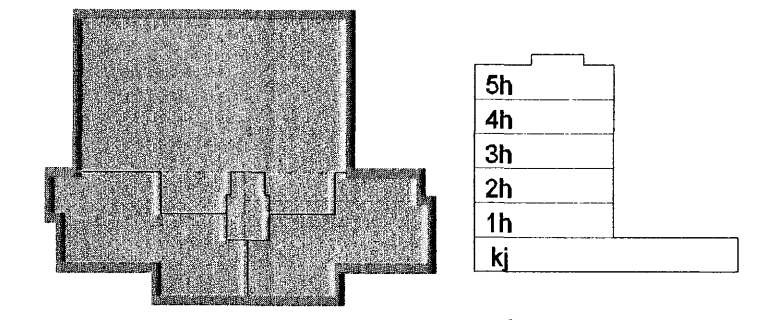
RK = RAUNKÓTAR - SJÁ TEIKNINGU ARKITEKTS
HK = HRÁKÓTAR
GK = Staðkóti, Botnplata íbúðarhúss er með kótann 0,00

TILVÍSANIR:

ALMENNAR SKÝRINGAR: SJÁ TEIKNINGU NR. 06876-B000
MÁLSETNINGAR Á VEGGJUM: TEIKNING ARKITEKTS
GÓT Í UNDIRSTÖÐU VEGGJUM: TEIKNING LAGNAHÖNNUÐA

BROTPOLSFLOKKUR STEYPU C25

SKIPALÓN 23



Samþykkt þann 22. DES. 2006

Byggingafulltrúinn í Hafnarfirði
F.h. Sigurbjartur Halldórsson

Útg. Dags. Skýring HannaðYfirfand



VERKFRÆÐISTOFA

BÆJARHRAUN 23 · 220 HAFNARFJÖRDUR · KENNIT. 710706-2899
vsb@vsb.is · Sími 585 8600 · Fax 585 8610 · www.vsb.is

Aðilun sérhönnuðar
Björn Guðlafsson Kl. 180550 4889

Verkhúti
SKIPALÓN 23
HAFNARFIRÐI

Verkhúti
Búðarvirki
Undirstöður
Snið

Hannað BG	Teiknað BG/IRB	Yfirfarið	Kvarði 1:20	/ A1	Síða -
Dags. 15.12.2006	Verkefni 06926	Teikning B2-5	Útgáfa -		