

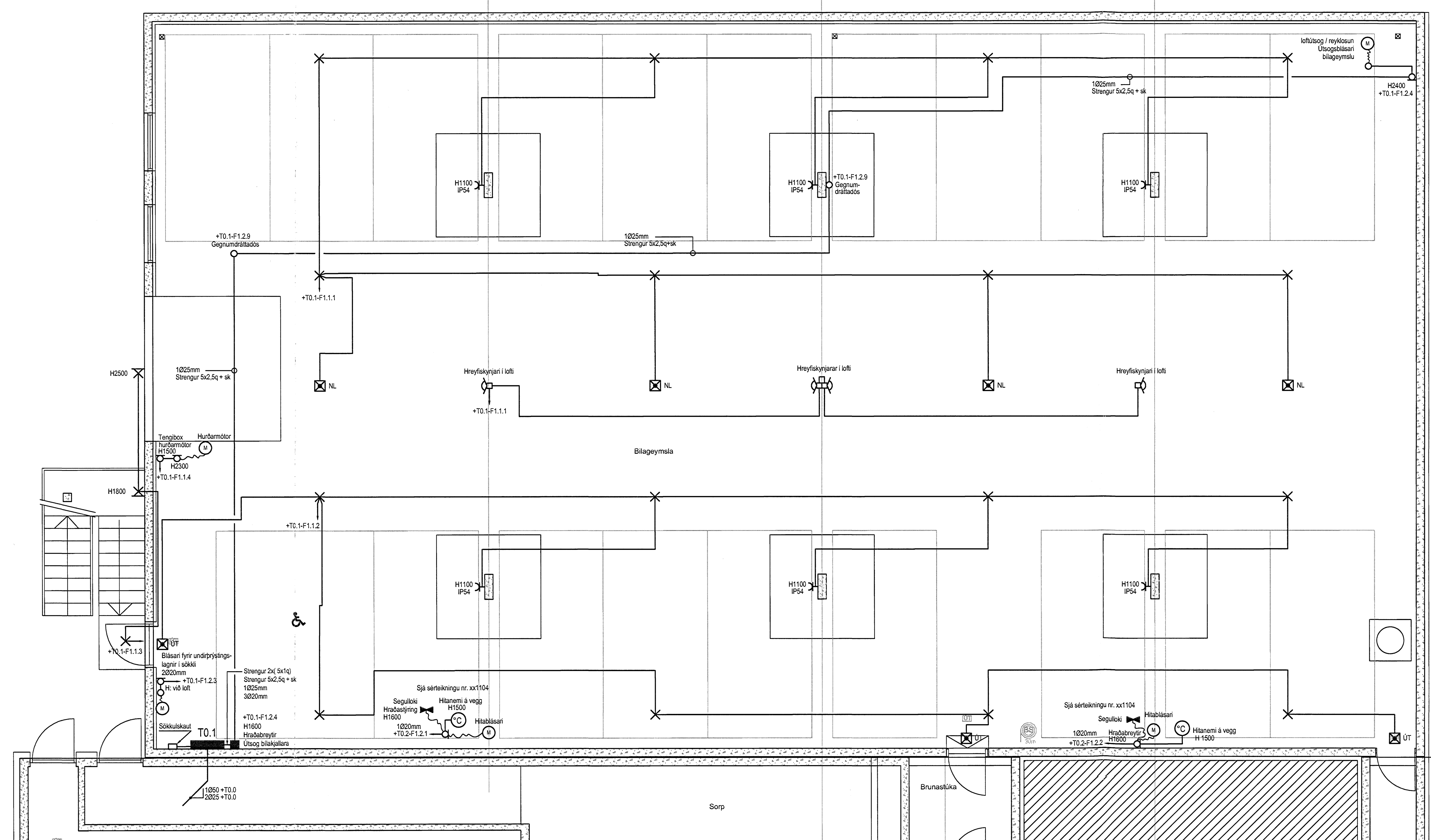
Tafla yfir greinamerkingar og skýringar

Nr.	Grein	Taiki	Hæð mm	Rör	Staðsetning
1	+T1.1-F1.1.1	Helluborð	H600	20mm	Eldhúsi
2	+T1.1-F1.1.2	Bakaröfn	H1550	16mm	Eldhúsi
3	+T1.1-F1.1.3	Orbyggjuofn	H1550	16mm	Eldhúsi
4	+T1.1-F1.1.4	Uppvottavél	H600	16mm	Eldhúsi
5	+T1.1-F1.1.5	Tenglar eldhúsi	H600	16mm	Eldhúsi
6	+T1.1-F1.1.6	Þvottavél	H600	16mm	Baðherbergi
7	+T1.1-F1.1.7	Purkfán	H600	16mm	Baðherbergi
8	+T1.1-F1.1.8	Smaspennutöflu	H600	16mm	
9	+T1.1-F1.1.9	Ljós og tenglar, sjá einlínunmynd			
10	+T1.1-F1.1.10	Ljós og tenglar, sjá einlínunmynd			
11	+T1.1-F1.1.11	Ljós og tenglar, sjá einlínunmynd			
12	+T1.1-F1.1.12	Ljós og tenglar, sjá einlínunmynd			
13	+T1.1-F1.1.13	Ljós og tenglar, sjá einlínunmynd			
14	+T1.1-F1.1.14	Ljós og tenglar, sjá einlínunmynd			

15	Tengill, røfl	H1100	Almennt	
16	Veggjós	H1550	Eldhúsi, herb	
17	Tengill IP44	H1100	Svólum	
18	Innefellt box fyrir lampa í steypu		Svólum	
19	Tengill	H200 frá lofti	Herbergjum	
20	setja skal stýringu í vegg í samráði við byggingstjóra			
21	Rör í lágspennutöflu	20mm		
22	Rör í gólf		Rör í gólf	
23	Þrygðisfni rustakvóm	H1100	16mm	Eldhúsi
24	Tengjós rustakvóm	H600	16mm	Eldhúsi

25	Loftjós fyrir ljós og haf		Eldhúsi	
26	Hreyfiskynjan	H1100	16mm	Göngum
27	R/T DOS fyrir dyrasima	H600	20mm	Hjónaherbergi
28	Að smáspennutöflu	20mm		Ibúðar
29	Veggjós	H2120	16mm	Baðherbergi
30	R/T DOS fyrir dyrasima	H1600	20mm	
31	R/T DOS	H900		
32	Tengill í innréttingu, sjá teikningu arkitekts			Eldhúsi
33	Að lágspennutöflu íbúðar			
34	Veggjós	H1800		
35	R/T DOS 150 mm fyrir ofan hurð			
36	Dyrasimahappur	H1100		
37	R/T DOS	H1500		

38	Hæð			
39	1025mm +T0.0			
40	1025mm að töflu 1 hæð			
41	1025mm að töflu 2 hæð			
42	1025mm að töflu 3 hæð			
43	1025mm að töflu 4 hæð			
44	1025mm að töflu 5 hæð			
45	3xØ20mm að smáspennutöflu efri hæðar			
46	3xØ20mm að smáspennutöflu neðri hæðar			
47	3xØ20mm frá smáspennutöflu að aðaltöflu			



Breytingar:

Hönnuður: *Þauq.*
 Gunnar E. Sveinsson
 Yfirráð: *ESJ*
 Gunnar E. Sveinsson
 Samþykkt: Davíð E. Sólveig *[Signature]* Ht: 100356-3339

RTS
 VERKFRÆÐISTOFA

Grensávegur 3
 108 Reykjavík
 Sími 520 9900
 Fax 520 9901
 www.rts.is

Fjöbýlishús
 Skipalón 23
 220 Hafnarfirði

Raflagnir
 Bilageymsla
 Mkv: 1:50

83-2000-1-
 21.12.2006
 001601
 A