

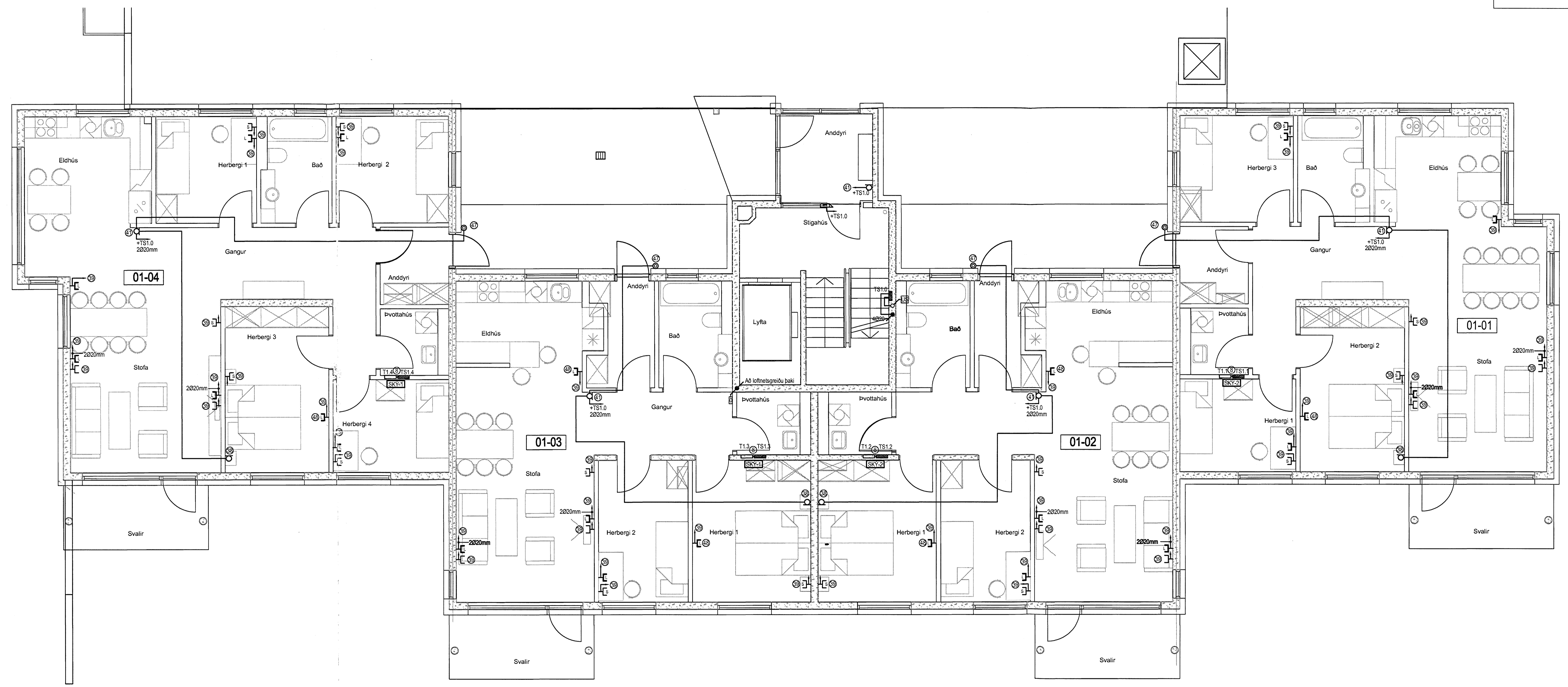
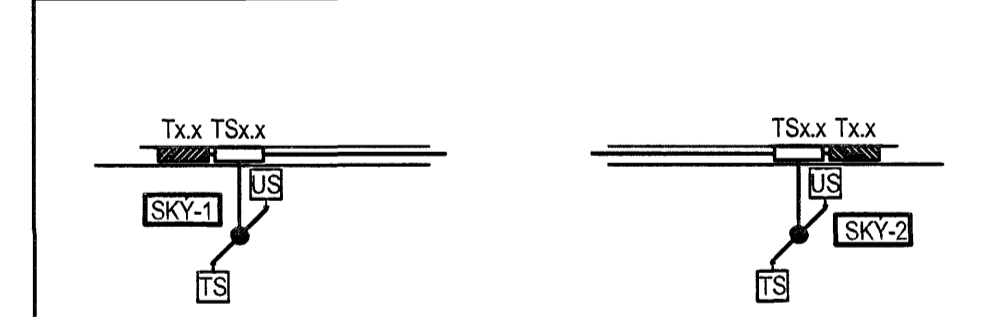
Tafla yfir greinamerkingar og skýringar

Nr.	Grein	Tæki	Hæð mm	Rör	Staðsetning
①	+T1.1-F1.1.1	Helluborð	H600	20mm	Eldhúsi
②	+T1.1-F1.1.2	Bakarofn	H1550	16mm	Eldhúsi
③	+T1.1-F1.1.3	Orbygluólf	H1550	16mm	Eldhúsi
④	+T1.1-F1.1.4	Uppþvottavél	H600	16mm	Eldhúsi
⑤	+T1.1-F1.1.5	Tengjar eldhúsi	H600	16mm	Eldhúsi
⑥	+T1.1-F1.1.6	Pvottavél	H600	16mm	Baðherbergi
⑦	+T1.1-F1.1.7	Burttali	H600	16mm	Baðherbergi
⑧	+T1.1-F1.1.8	Smáspennutúfa	H600	16mm	Baðherbergi
⑨	+T1.1-F1.1.9	Ljós og tenglar, sjá einlínunmynd			
⑩	+T1.1-F1.1.10	Ljós og tenglar, sjá einlínunmynd			
⑪	+T1.1-F1.1.11	Ljós og tenglar, sjá einlínunmynd			
⑫	+T1.1-F1.1.12	Ljós og tenglar, sjá einlínunmynd			
⑬	+T1.1-F1.1.13	Ljós og tenglar, sjá einlínunmynd			
⑭	+T1.1-F1.1.14	Ljós og tenglar, sjá einlínunmynd			

○	Tengill, veif	H1100	Almennt	
○	Veggstö	H1550	Eldhúsi, herb	
○	Tengill IP44	H1100	Svólum	
○	Innfellt box fyrir lampu í stöpu		Svólum	
○	Tengill	H200 frá lofti	Herbergjum	
○	setja skal styrkingu í vegg í samráði við byggingastjóra			
○	Rör í lagspennutúfu	20mm		
○	Rör í gólf		Rör í gólf	
○	Þryströfl ruslakovm	H1100	16mm	Eldhúsi
○	Tengidós ruslakovm	H600	16mm	Eldhúsi
○	Loftdós fyrir ljós og hálf			Eldhúsi
○	Heiðfiskurjar	H1100	16mm	Göngum
○	R/T DÓS fyrir dyrasima	H900	20mm	Hjónaherbergi
○	Að smáspennutúfu	20mm		Iðúðar
○	Veggstö	H2120	16mm	Baðherbergi
○	R/T DÓS fyrir dyrasima	H1600	20mm	
○	R/T DÓS	H600		Eldhúsi
○	Tengill í innréttingu, sjá teikningu arkitekts			
○	Að lagspennutúfu iðúðar			
○	Veggstö	H1800		
○	R/T DÓS 150 mm fyrir ofan hurð			
○	Dyrasimahnappur	H1100		
○	R/T DÓS	H1500		

Hæð	Skýring
1025mm +T0.0	
1025mm að tölflu 1 hæð	
1025mm að tölflu 2 hæð	
1025mm að tölflu 3 hæð	
1025mm að tölflu 4 hæð	
1025mm að tölflu 5 hæð	

3xØ20mm að smáspennutúfu efri hæðar  
 3xØ20mm að smáspennutúfu neðri hæðar  
 3xØ20mm frá smáspennutúfu að aðaltúfu



Breytingar:  
 ---  
 ---  
 ---  
 ---  
 ---  
 ---

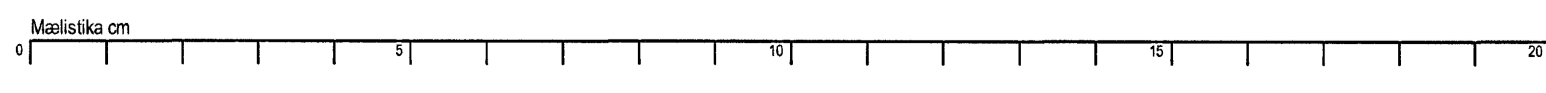
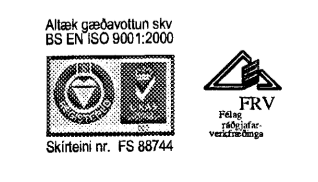
Hönnuður: *Þráng*  
 Gunnar E. Sveinsson  
 Yfirfarir: *ES*  
 Gunnar E. Sveinsson  
 Samþykkt: Davíð E. S. *Sveinsson* ík: 100356-3339



Grensávegur 3  
 108 Reykjavík  
 Sími 520 9900  
 Fax 520 9901  
 www.rts.is

Fjölbýliúshús  
 Skipalón 27  
 220 Hafnarfirði

Síma- og lofnetskerfi  
 1.hæð  
 Mkv: 1:50



83-2000-1-  
 21.12.2006  
 013101 A