

Tafla yfir greinamerkingar og skýringar

Nr.	Grein	Tæki	Hæð mm	Rör	Staðsetning
1	+T1.1-F1.1.1	Helluborð	H600	20mm	Eldhúsi
2	+T1.1-F1.1.2	Bakaröfn	H1550	16mm	Eldhúsi
3	+T1.1-F1.1.3	Óþýgjuöfn	H1550	16mm	Eldhúsi
4	+T1.1-F1.1.4	Uppvottavél	H600	16mm	Eldhúsi
5	+T1.1-F1.1.5	Tenglar eldhúsi		16mm	Eldhúsi
6	+T1.1-F1.1.6	Þvottavél	H600	16mm	Baðherbergi
7	+T1.1-F1.1.7	Punkarfi	H600	16mm	Baðherbergi
8	+T1.1-F1.1.8	Smaspennutöflu		16mm	
9	+T1.1-F1.1.9	Ljós og tenglar, sjá einlínunmynd			
10	+T1.1-F1.1.10	Ljós og tenglar, sjá einlínunmynd			
11	+T1.1-F1.1.11	Ljós og tenglar, sjá einlínunmynd			
12	+T1.1-F1.1.12	Ljós og tenglar, sjá einlínunmynd			
13	+T1.1-F1.1.13	Ljós og tenglar, sjá einlínunmynd			
14	+T1.1-F1.1.14	Ljós og tenglar, sjá einlínunmynd			

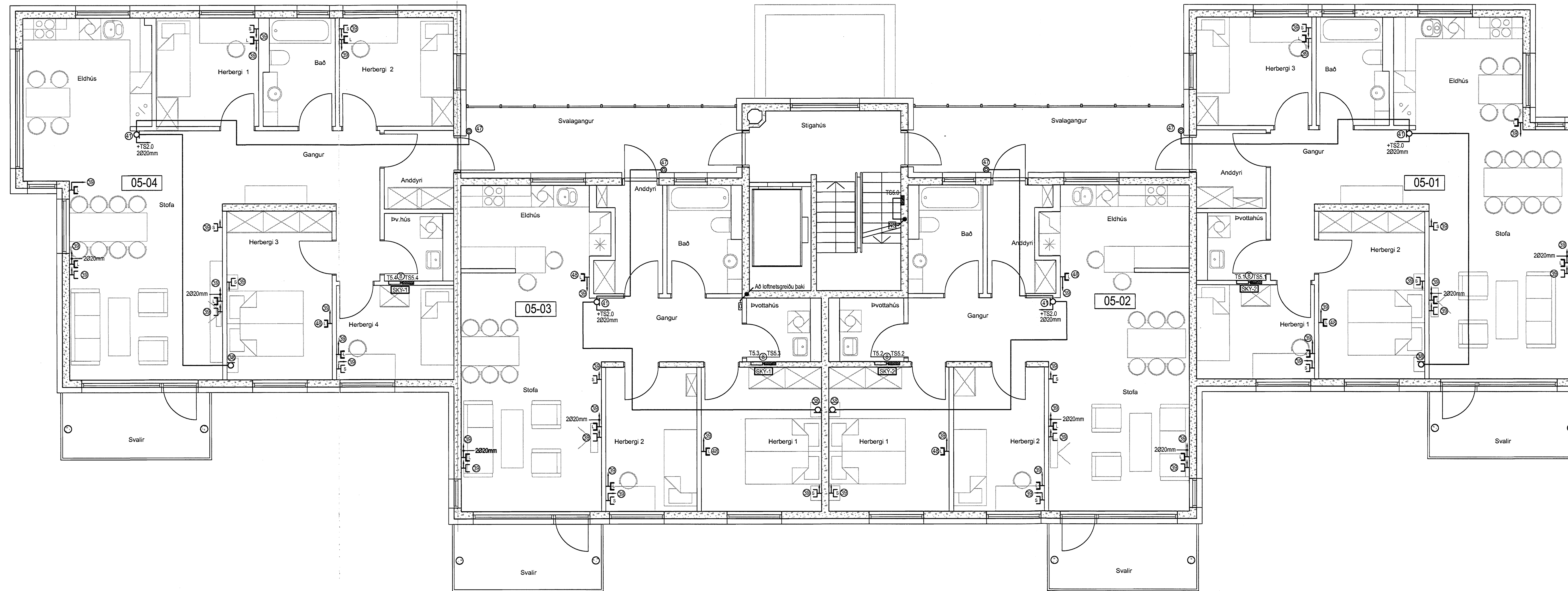
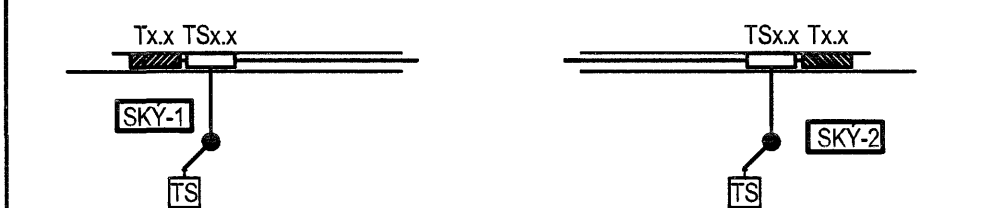
15	Tengill, rafi	H1100	Almennt
16	Veggjós	H1550	Eldhúsi, herb
17	Tengill JPR4	H1100	Svólum
18	Innfelt box fyrir lampu í stöpu		Svólum
19	Tengill H200 frá lofti selja skal styrkingu í vegg í samráði við byggingasjóra		Herbergjum
20	Rör í lágspennutöflu	20mm	
21	Rör í gólf		Rör í gólf
22	Þryggtrofi ruslávóm	H1100	16mm Eldhúsi
23	Tengidds ruslávóm	H600	16mm Eldhúsi

24	Loftós fyrir ljós og hálf Hreyfiskynjan	H1100	16mm	Eldhúsi Góngum
----	---	-------	------	----------------

25	R/T DOS fyrir dýrasíma	H500	20mm	Hjónaherbergi
26	Að smáspennutöflu	H2120	16mm	Íbúðar
27	R/T DOS fyrir dýrasíma	H1600	20mm	Baðherberg
28	R/T DOS	H500		
29	Tengill í innréttingu, sjá teikningu arkitekts			Eldhúsi
30	Að lágspennutöflu íbúðar			
31	Veggjós	H1800		
32	R/T DOS 150 mm fyrir ofan hurð			
33	Dýrasímahnappur	H1100		
34	R/T DOS	H1500		

35	Hæð	1025mm +T0.0
36		1025mm að töflu 1 hæð
37		1025mm að töflu 2 hæð
38		1025mm að töflu 3 hæð
39		1025mm að töflu 4 hæð
40		1025mm að töflu 5 hæð

41	3xØ20mm að smáspennutöflu efrni hæðar
42	3xØ20mm að smáspennutöflu neðri hæðar
43	3xØ20mm frá smáspennutöflu að aðaltöflu



Breytingar:

Hönnuður: *Pranng*
 Gunnar E. Sveinsson
 Yfirráð: *ES*
 Gunnar E. Sveinsson

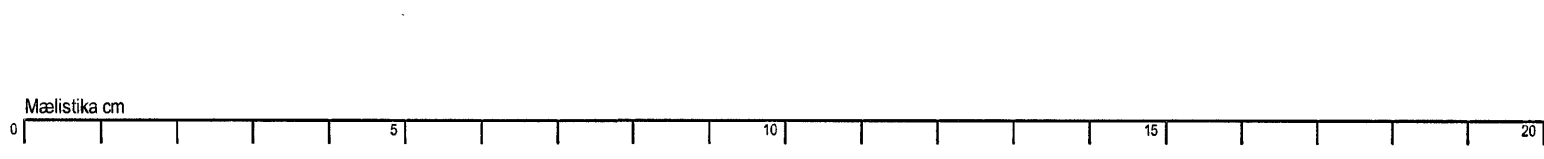
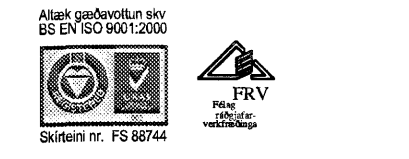
Samþykkt: Davíð E. Sölvberg mt: 100356-3339

RTS
 VERKFRÆÐISTOFA

Grensásvegur 3
 108 Reykjavík
 Sími 520 9900
 Fax 520 9901
 www.rts.is

Fjölbýlishús
 Skipalón 25
 220 Hafnarfirði

Síma- og loftnetskerfi
 5. hæð
 Mkv: 1:50



83-2000-1-
 053101 A
 21.12.2006