

Tafla yfir greinamerkingar og skýringar

| Nr. | Grein         | Tæki                              | Hæð mm | Rör  | Staðsetning |
|-----|---------------|-----------------------------------|--------|------|-------------|
| 1   | +T1.1-F1.1.1  | Helluborð                         | H600   | 20mm | Eldhúsi     |
| 2   | +T1.1-F1.1.2  | Bakarofn                          | H1550  | 16mm | Eldhúsi     |
| 3   | +T1.1-F1.1.3  | Óþygnuólf                         | H1550  | 16mm | Eldhúsi     |
| 4   | +T1.1-F1.1.4  | Uppvottavél                       | H600   | 16mm | Eldhúsi     |
| 5   | +T1.1-F1.1.5  | Tenglar eldhúsi                   |        | 16mm | Eldhúsi     |
| 6   | +T1.1-F1.1.6  | Þvottavél                         | H600   | 16mm | Baðherbergi |
| 7   | +T1.1-F1.1.7  | Purkarfi                          | H600   | 16mm | Baðherbergi |
| 8   | +T1.1-F1.1.8  | Smiðspennutöflu                   |        | 16mm |             |
| 9   | +T1.1-F1.1.9  | Ljós og tenglar, sjá einlínunmynd |        |      |             |
| 10  | +T1.1-F1.1.10 | Ljós og tenglar, sjá einlínunmynd |        |      |             |
| 11  | +T1.1-F1.1.11 | Ljós og tenglar, sjá einlínunmynd |        |      |             |
| 12  | +T1.1-F1.1.12 | Ljós og tenglar, sjá einlínunmynd |        |      |             |
| 13  | +T1.1-F1.1.13 | Ljós og tenglar, sjá einlínunmynd |        |      |             |
| 14  | +T1.1-F1.1.14 | Ljós og tenglar, sjá einlínunmynd |        |      |             |

|    |  |       |               |         |
|----|--|-------|---------------|---------|
| 15 | Tengill, rofi  | H1100 | Almennt       |         |
| 16 | Veggjós  | H1550 | Eldhúsi, herb |         |
| 17 | Tengill IP44   | H1100 | Svólum        |         |
| 18 | Innifellt box fyrir lampa í stöpu                      | H1100 | Svólum        |         |
| 19 | Tengill H200 frá lofti                                 |       | Herbergjum    |         |
| 20 | selja skal styrkingu í vegg í samráði við byggingasýra |       |               |         |
| 21 | Rör í lagspennutöflu                                   | 20mm  |               |         |
| 22 | Rör í gólf   |       | Rör í gólf    |         |
| 23 | Þrystirofi ruslávöð                                    | H1100 | 16mm          | Eldhúsi |
| 24 | Tengiddis ruslávöð                                     | H600  | 16mm          | Eldhúsi |

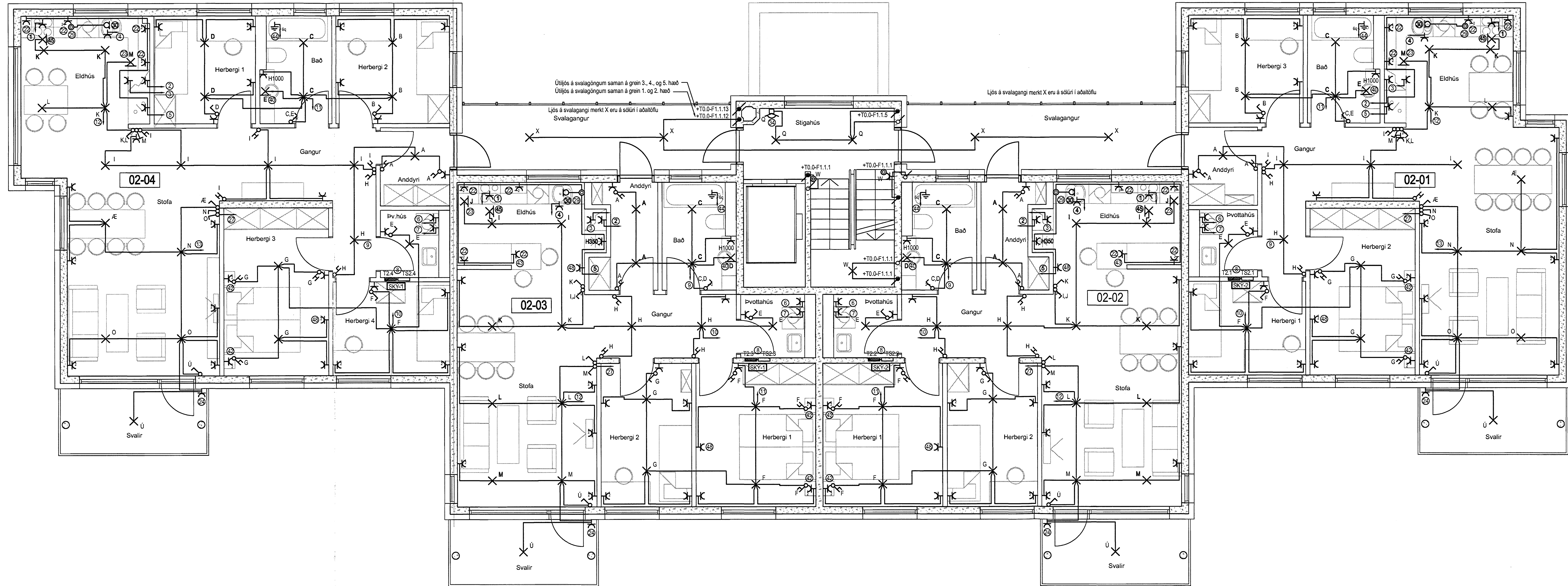
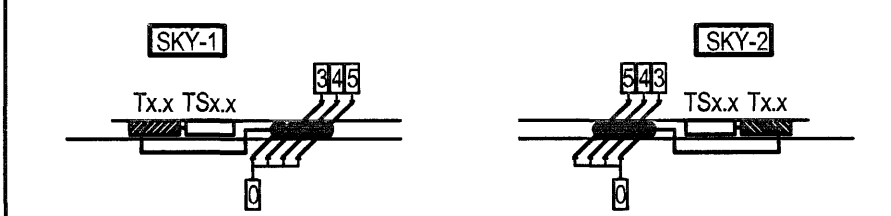
|    |                            |       |         |        |
|----|----------------------------|-------|---------|--------|
| 25 | Loftfós fyrir ljós og hálf |       | Eldhúsi |        |
| 26 | Hreyfiskynjan              | H1100 | 16mm    | Göngum |

|    |  |       |      |               |
|----|--|-------|------|---------------|
| 27 | RT DOS fyrir dyrasima                          | H900  | 20mm | Hjónaherbergi |
| 28 | Að smíðspennutöflu                             |       | 20mm | Ibúðar        |
| 29 | Veggjós  | H2120 | 16mm | Baðherbergi   |
| 30 | RT DOS fyrir dyrasima                          | H1500 | 20mm |               |
| 31 | RT DOS   | H600  |      |               |
| 32 | Tengill í innréttingu, sjá teikningu arkitekts |       |      | Eldhúsi       |
| 33 | Að lagspennutöflu íbúðar                       |       |      |               |
| 34 | Veggjós  | H1800 |      |               |
| 35 | RT DOS 150 mm fyrir ofan hurð                  |       |      |               |
| 36 | Dyrasimahappur                                 | H1100 |      |               |
| 37 | RT DOS   | H1500 |      |               |

Hæð

|                       |
|-----------------------|
| 1025mm +T0.0          |
| 1025mm að töflu 1 hæð |
| 1025mm að töflu 2 hæð |
| 1025mm að töflu 3 hæð |
| 1025mm að töflu 4 hæð |
| 1025mm að töflu 5 hæð |

3xØ20mm að smíðspennutöflu efní hæðar  
 3xØ20mm að smíðspennutöflu meðri hæðar  
 3xØ20mm frá smíðspennutöflu að aðaltöflu



Breytingar:

Hönnuður:

Gunnar E. Sveinsson

Yfirfandi:

Gunnar E. Sveinsson

Samþykkt: Davíð E. Sólveigur kt: 100356-3339

**RTS**  
VERKFRÆÐISTOFA

Grensásvegur 3  
108 Reykjavík  
Sími 520 8900  
Fax 520 9901  
www.rts.is

Fjölbýlishús  
Skipalón 25  
220 Hafnarfirði

Raflagnir  
2-4.hæð  
Mkv: 1:50

83-2000-1-

021601

A

21.12.2006