

Tafla yfir greinamerkingar og skýringar

Nr.	Gren	Tæki	Hæð mm	Rör	Staðsetning
1	+T1.1-F1.1.1	Helluborð	H600	20mm	Eldhúsi
2	+T1.1-F1.1.2	Bakarofn	H1550	16mm	Eldhúsi
3	+T1.1-F1.1.3	Orbygluofn	H1550	16mm	Eldhúsi
4	+T1.1-F1.1.4	Uppvottavél	H600	16mm	Eldhúsi
5	+T1.1-F1.1.5	Tengjar eldhúsi	H600	16mm	Eldhúsi
6	+T1.1-F1.1.6	Pvottavél	H600	16mm	Baðherbergi
7	+T1.1-F1.1.7	Purrkafi	H600	16mm	Baðherbergi
8	+T1.1-F1.1.8	Símáspennutafli	H600	16mm	Baðherbergi
9	+T1.1-F1.1.9	Ljós og tenglar, sjá einlínunmynd			
10	+T1.1-F1.1.10	Ljós og tenglar, sjá einlínunmynd			
11	+T1.1-F1.1.11	Ljós og tenglar, sjá einlínunmynd			
12	+T1.1-F1.1.12	Ljós og tenglar, sjá einlínunmynd			
13	+T1.1-F1.1.13	Ljós og tenglar, sjá einlínunmynd			
14	+T1.1-F1.1.14	Ljós og tenglar, sjá einlínunmynd			

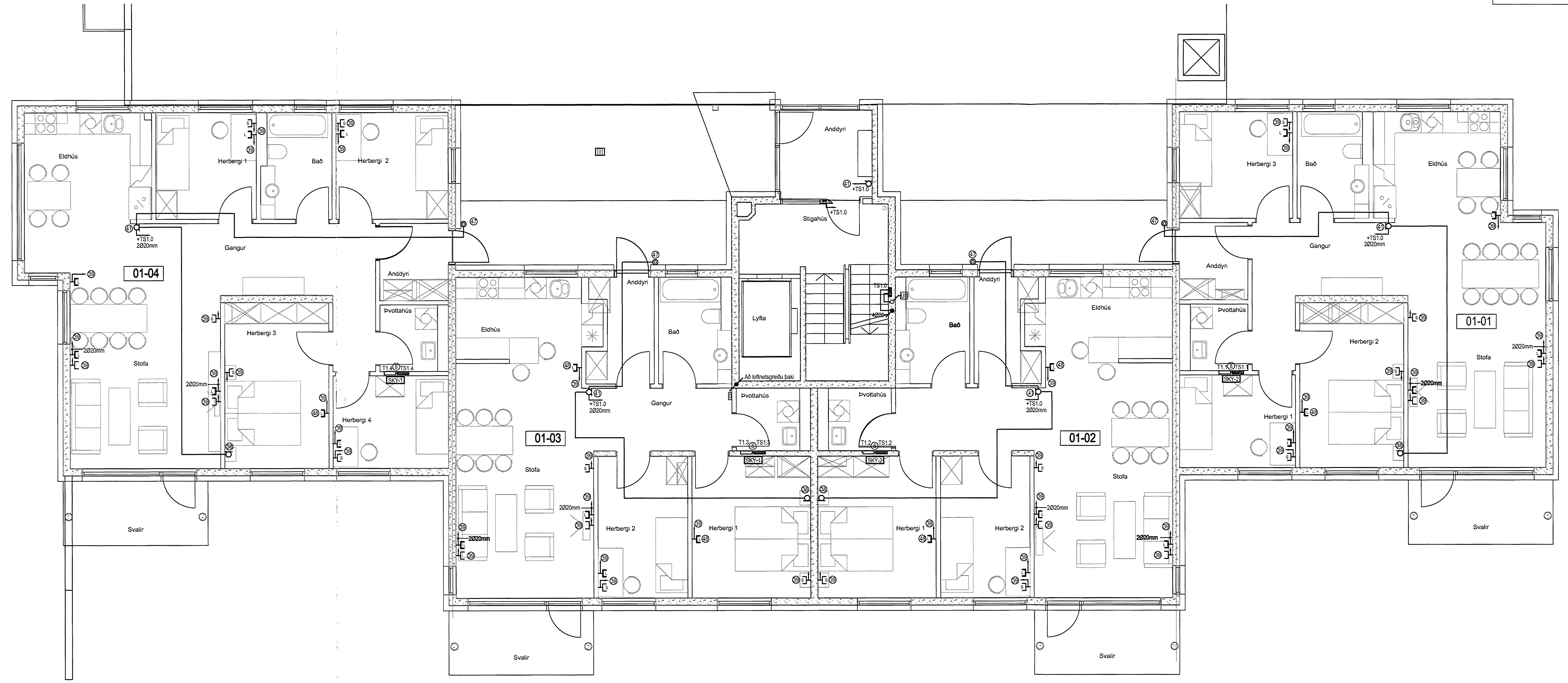
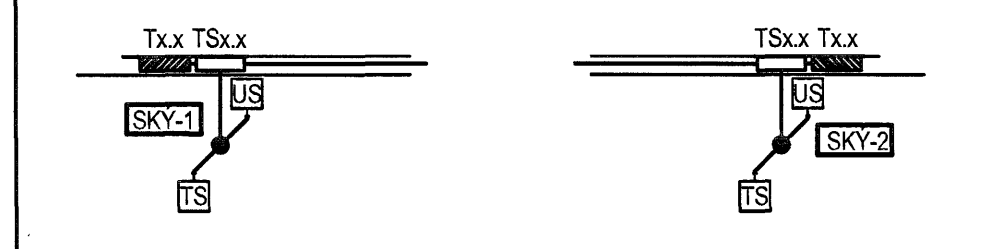
15	Tengill, rofi	H1100	Almennt
16	Veggdás	H1550	Eldhúsi, herb
17	Tengill IP44	H1100	Svólum
18	Innfell box fyrir lampa í stöpu		Svólum
19	Tengill H200 frá lofti		Herbergjum
20	setja skal styrkingu í vegg í samráði við byggingaséra		
21	Rör í lágspennutöflu	20mm	
22	Rör í gólf		Rör í gólf
23	Þrystirofi ruslakovn	H1100	Eldhúsi
24	Tengidás ruslakovn	H600	Eldhúsi

25	Loftdás fyrir ljós og hálf		Eldhúsi
26	Heyleyskyrjan	H1100	Göngum

27	R/T DÖS fyrir dyrasima	H900	20mm	Hjónaherbergi
28	Að smáspennutöflu		20mm	Íbúðar
29	Veggdás	H2120	16mm	Baðherbergi
30	R/T DÖS fyrir dyrasima	H1600	20mm	
31	R/T DÖS	H900		
32	Tengill í innréttingu, sjá teikningu arkitekts			Eldhúsi
33	Að lágspennutöflu íbúðar			
34	Veggdás	H1800		
35	R/T DÖS 150 mm fyrir ofan hurð			
36	Dyrasimahappur	H1100		
37	R/T DÖS	H1500		

Hæð
1025mm +T0.0
1025mm að töflu 1 hæð
1025mm að töflu 2 hæð
1025mm að töflu 3 hæð
1025mm að töflu 4 hæð
1025mm að töflu 5 hæð

3x202mm að smáspennutöflu efrí hæðar
3x202mm að smáspennutöflu neðri hæðar
3x202mm frá smáspennutöflu að aðaltöflu



Breytingar:

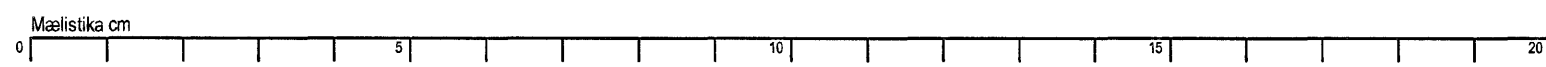
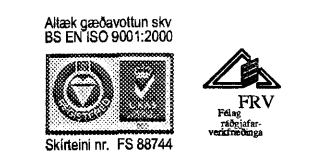
Hönnuður: *PAUG*
 Gunnar E. Sveinsson
 Yfirfarð: *ES*
 Gunnar E. Sveinsson
 Samþykkt: Davíð E. Sökvaðsson
 Kt: 100356-3339

RTS
 VERKFRÆÐISTOFA

Grensásvegur 3
 108 Reykjavík
 Sími 520 9900
 Fax 520 9901
 www.rts.is

Fjölbýliðshús
 Skipalón 25
 220 Hafnarfirði

Síma- og loftnetskerfi
 1.hæð
 Mkv: 1:50



83-2000-1- 013101 A
 21.12.2006