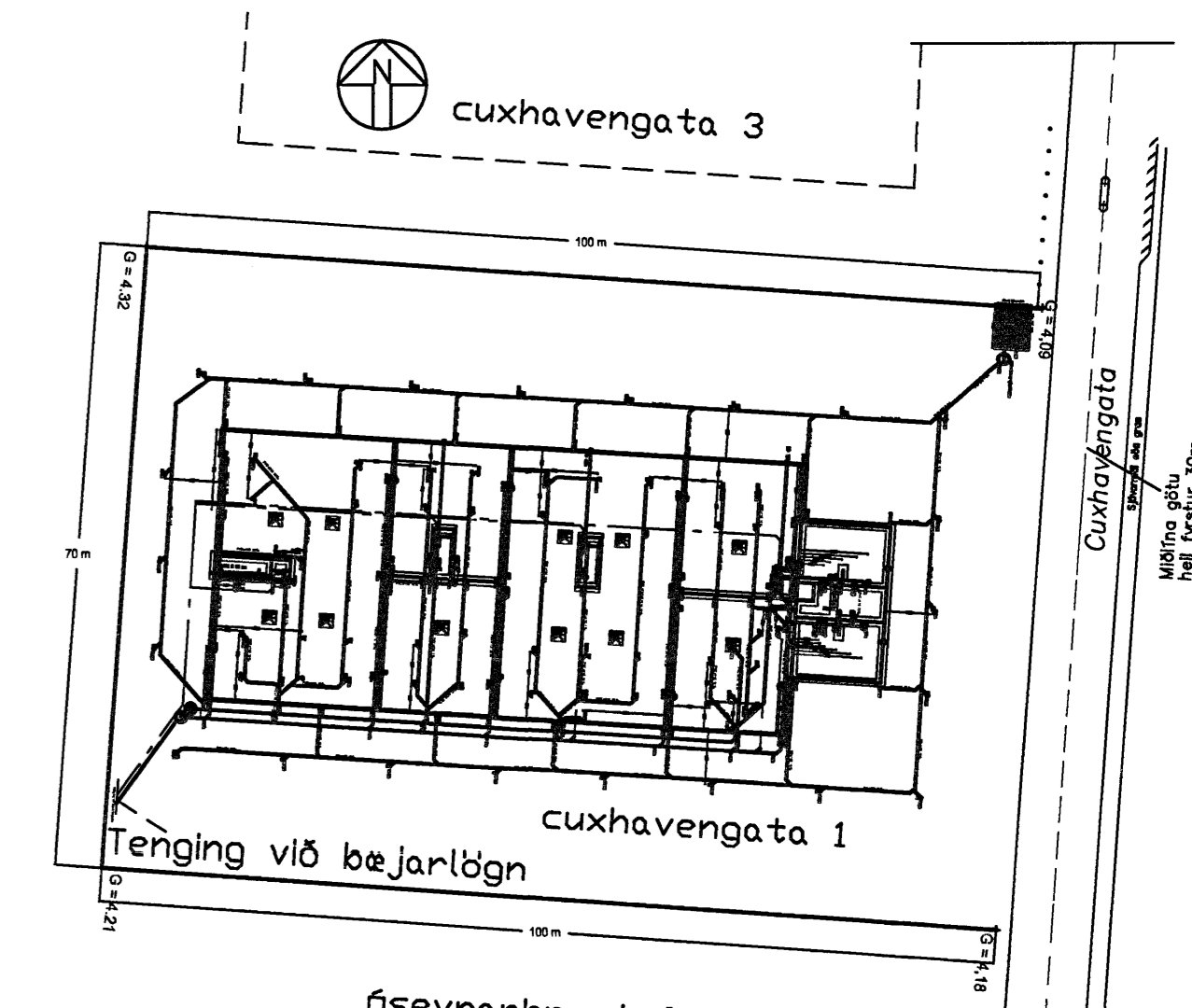


SKÝRINGAR

Þökkun
 Regnvatnslagnir eru lagðar í brunn og þaðan í slutfagnir. Skipta skal um jarðveg undir brunni og slutfagnum allt að 1,00m yfir sjávarmáli. Selja skal grófan drenandi jarðveg upp 12,00m og þar ofan á drensmót, slutfagnir lagðar í drensmóta samkvæmt hæðarkola og ofan á þær skal komi 15cm drensmót. Fylla skal með grófum jarðvegi þar ofan á. Slutfagnir verða íu latsins og frinn metna langar. Brunnur skal ná niður á 1,50m og vera opin í botnin. Brunnurinn þjónar tilgangi sandfangs og skal aðeigengillur til breinsunar.



Afstöðumynd

SKÝRINGAR

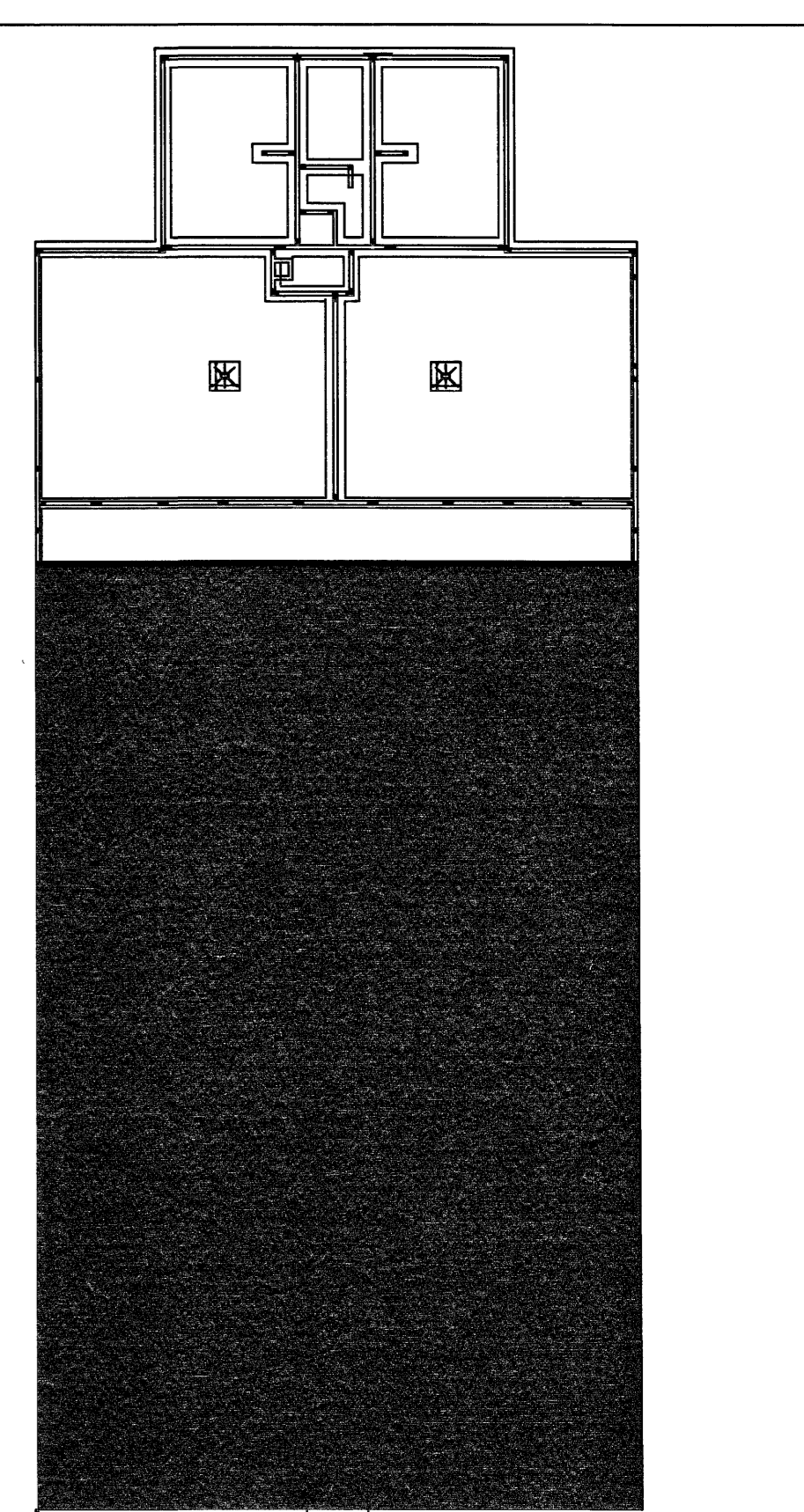
Hæðarkólar á gölluðum eru m.v. antenloga gölluð. Jarðvegslagnir skulu vera af PP eða tís Dregg, sem notað er í götugagnir. Sé annars ekkert gefið eru lagnir í grunnri Ø110 PVC. Fyrir regnvatnslagnir skulu nota Ø40. Sé hall lagnar ekki gefin á teikningu, þá gildir línuráðgjafi KS 115 promíl. KN = 10 promíl hall. Samtala skal og skapas undir allar lagnir með röðarsandi á mál 10 cm. Skot- og regnvatnslagnir skal umlyka á mál 10 cm röðarsandur. Rótur skulu lögð í samræmi við leiðbeiningar framleiðanda. Stofubreytingar framkvæmdar með þar til gerðum tengibýkkjum.

MB: mengunvarnarslóður hefur verið komið fyrir í samræmi við heilbrigðisfrétt og í samræmi við óvæðingarmengunslagnir. Núrúfól í óvæðingarmengunslagnir. Núrúfól í óvæðingarmengunslagnir (olluðinu). Selja skal 4 dæmtra olluðinu með 1 rúmmeters sandgildru á undan olluðinu. Latta skal olluðinu með 1" gæverubúðu ról í hæðinni 3 m upp á vegg byggingar og líta stútt vísar niður að jarðu. Hæðarslóður mengunvarnarslóður skal við byggingu skulu vera 2 cm hæfni en hæð ónægðarfólis inni í byggingu.

Vöð hárnum byggingar er ekki gert nið fyrir að þar fari frá starfsemi sem get valdið því að líftenn eða annar ósamlegur organar fyrir olluðinu fari í núrúfól. Ef slóðin eru um að komi fyrir starfsemi í hárnum, sem skilaboð gefur vísni olluðinu, skal gætt á nauðynslagna í samræmi við heilbrigðisfrétt, s.s. að komi fyrir vöðlagnir í hárnum, þá við rýmá og veita breyta tengingum við írættulagnir.

- ST: XX: Skotþarni fyrir hæðir, rr.
- KS: Bókavéi regnvatnslagnir
- KN: Bókavéi skotlagnir
- KN: Bókavéi leiðsögnarmark
- KN: Bókavéi niðurfalstagna
- PN: Hæðarfúll
- NF: Niðurfall
- NS: Niðurfall og sandfang
- PV: Ræstivaskur
- PV: Þvottavél
- SK: Skot
- VS: Vatnssalerni
- ST: Stúla
- GNS: Gægnunstreymisniðurfall
- HL: Handfang
- HB: Handþröðla
- LR: Loftreining

Samþykkt þann
 19 FEB. 2007
 Bygginguvaldfrámm í Hafnarfirði
 E.h. Sigurbjartur Halldórsson



13.2.07
 HELDRIÐUR
 DRÁVAÐSSV. 103
 103 - 210 Cuxhavengata 1

Sigurbjartur Halldórsson	Klettar ehf	Cuxhavengata 1, Hafnarfirði
14.02.2007	14.02.2007	14.02.2007
1:20	1:20	1:20
1:500	1:500	1:500
	Grunnlagir, Afstöðumynd	Breyting 07.02.2007
		F 03

