

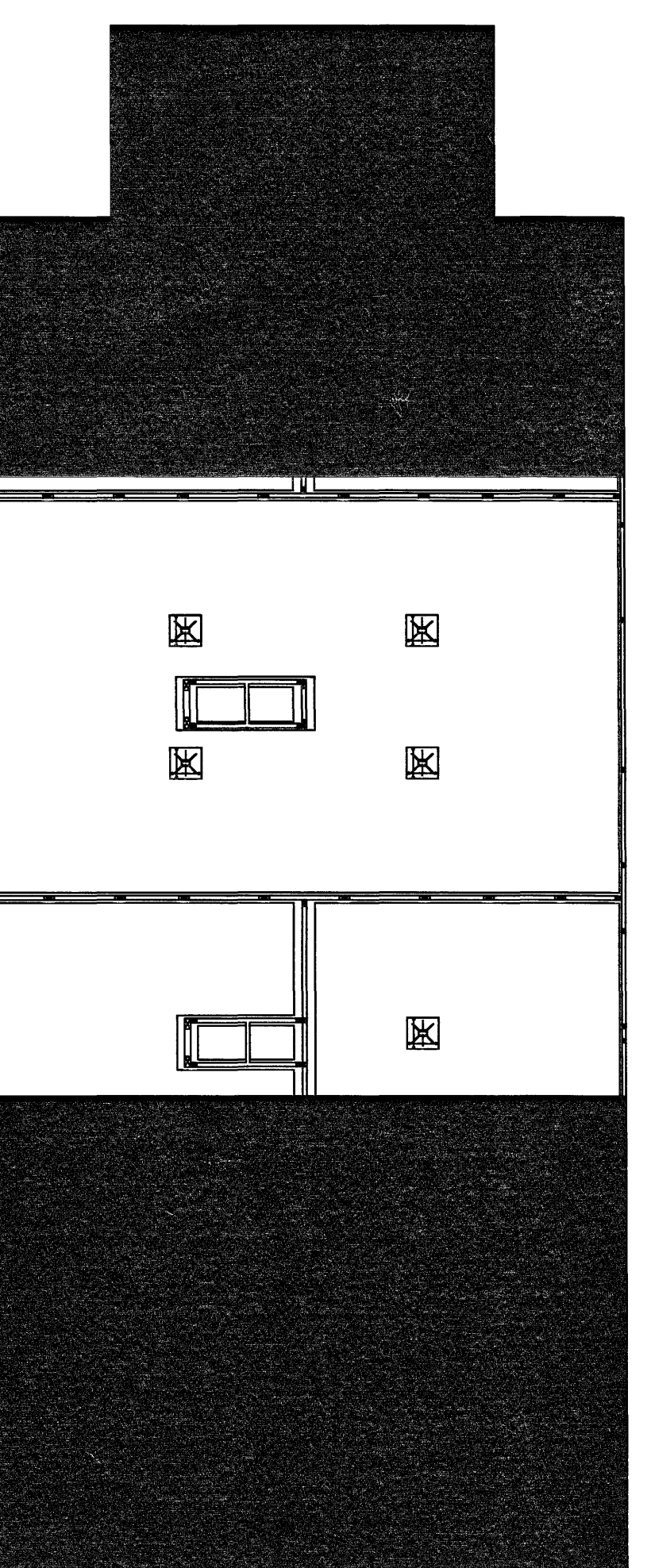
SKÝRINGAR

Hæðarkort á gólfplánu eru m. v. endirlegur gólfhæð jarðvegslagur útlitna eru (PP eða ís Drögg, sem notað er í göblögur. Sé samráð ekki gefið eru lagir í grunnri ø110 PVC. Fyrir gegnummúrsmúrurþétt slati notað. Sé halli lagur eða gefni á bakgrunni, þá gætt ámarkaður KS=15 promíl, KN=10 promíl halli. Samtals skil og þappa undir allar lagir með rörsandi árið 10 cm. Skop- og regnvannslagnir slati umkyrja árið 10 cm rörsandi. Rörin sluku lögð í samræmi við höfðastærðir framkvæmda. Stíðubreytingar framkvæmtar með þriðju gæmdu tengistakjum.

MB: mengunarmæðingur hefur verið komið fyrir í samráði við Heilbrigðisfrétt og í samræmi við ákvaði mengunarmæðingaraðferð. Niðurföll í öskurýmum tengt við mengunarmæðinguna (öskulögur). Skop slati á rörsandi öskulögur með 1 rúmmeters sandþéttu á undan öskulögur. Lofa slati öskulögur með 1 gæmduþéttu róri í halli 3 m upp á vegg þyngingar og slati slati vinnu niður að þerlu. Heilbrigðisfrétt mengunarmæðingaraðferð slati vinnu 2 cm hærr en hæð löndargóts íri þynging.

Vid hönnu þyngingar er ekki gert við fyrir að þar fari frá startarri sem gæti valdið því að þynging eða annar óvænlegur úrgangur fyrir öskulögur fer í niðurföll. Ef þörm eru um að komi fyrir startarri í hönnuðu sem slatið gætu vinnu öskulögur, slati gætt við nauðsynlega í samráði við heilbrigðisfrétt, s.e. að komi fyrir viðvarandi framkvæmdar við rýmið og/ella breyta tengingum við ríðulögur.

- ST: Öskulögur fyrir hæðir nr.
- KS: Botskóli regnvannslagnir
- KN: Botskóli skopplagnir
- KK: Botskóli kaldavatsinntak
- KN: Botskóli rörfallsálgna
- HN: hælurþétt
- NF: Niðurföll
- NS: Niðurföll og sandfang
- PV: Handveitur
- PK: Þáttar
- VS: Vatnssalarni
- ST: Stúta
- QND: Gegnummúrsmúrurþétt
- HL: Handlag
- HR: Handveitur
- LR: Loftþving



Sambýkkt þann
18 FEB. 2007
Byggingafréttirinn í Hafnarfirði
Eh. Sigurbjartur Halldórsson

| | | | | | |
|--------------------------|--|---------------------|--|-----------------------------|--|
| Sigurbjartur Halldórsson | | Klettur ehf | | Cuxhavengata 1, Hafnarfirði | |
| Símanúmer 47 22066247 | | 14.09.05 | | 1991 | |
| Grunnlagnir | | Breyting 07.02.2007 | | F 02 | |
| 1991 | | 1991 | | 1991 | |