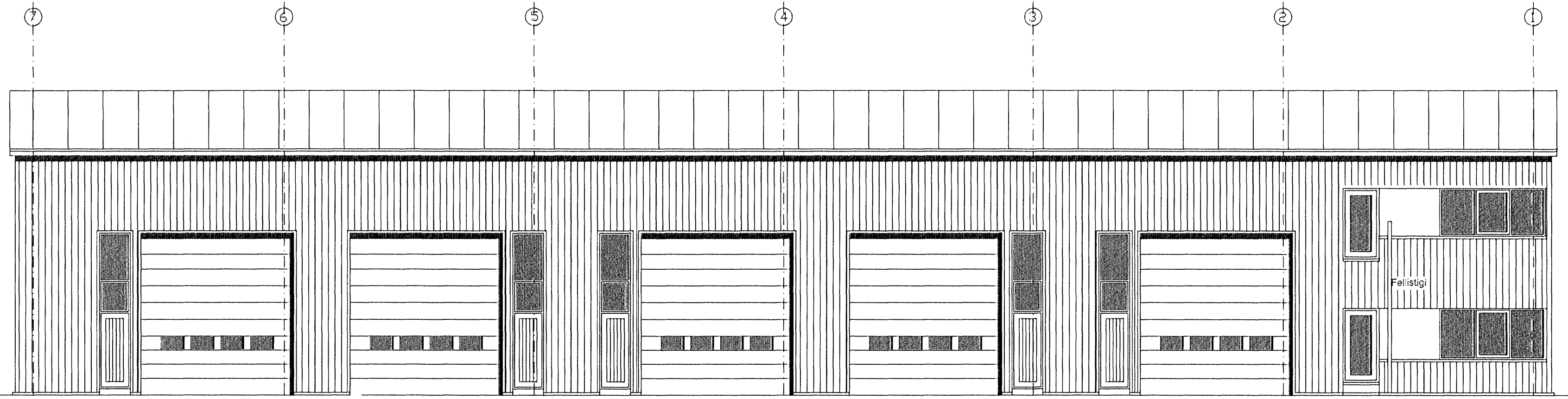
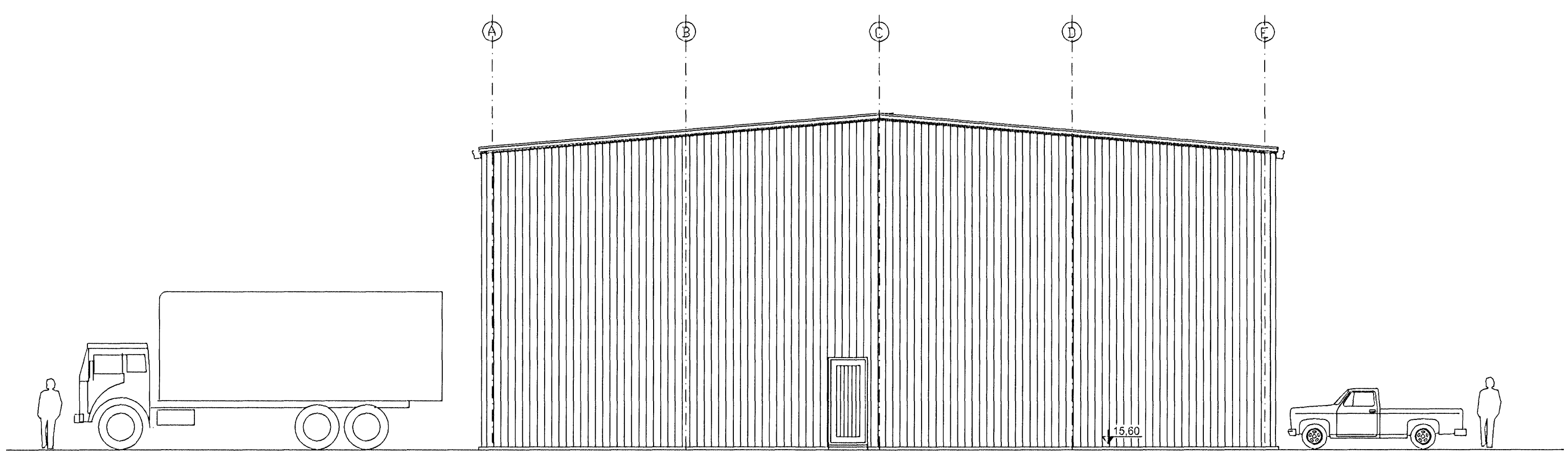


Byggingarfulltrúi samþykkir erindið.
 2. g. NOV. 2006
 Bent skal á að samþykkt þessi verður ekki virk, þar sem eftir byggivinnu eigna skiptayfirfyring, innar og skráningu komur hjá áskotnum ríkis.
 Byggingarfulltrúi: Hafnarfrétt
 E.h. Kristján Þórnásson

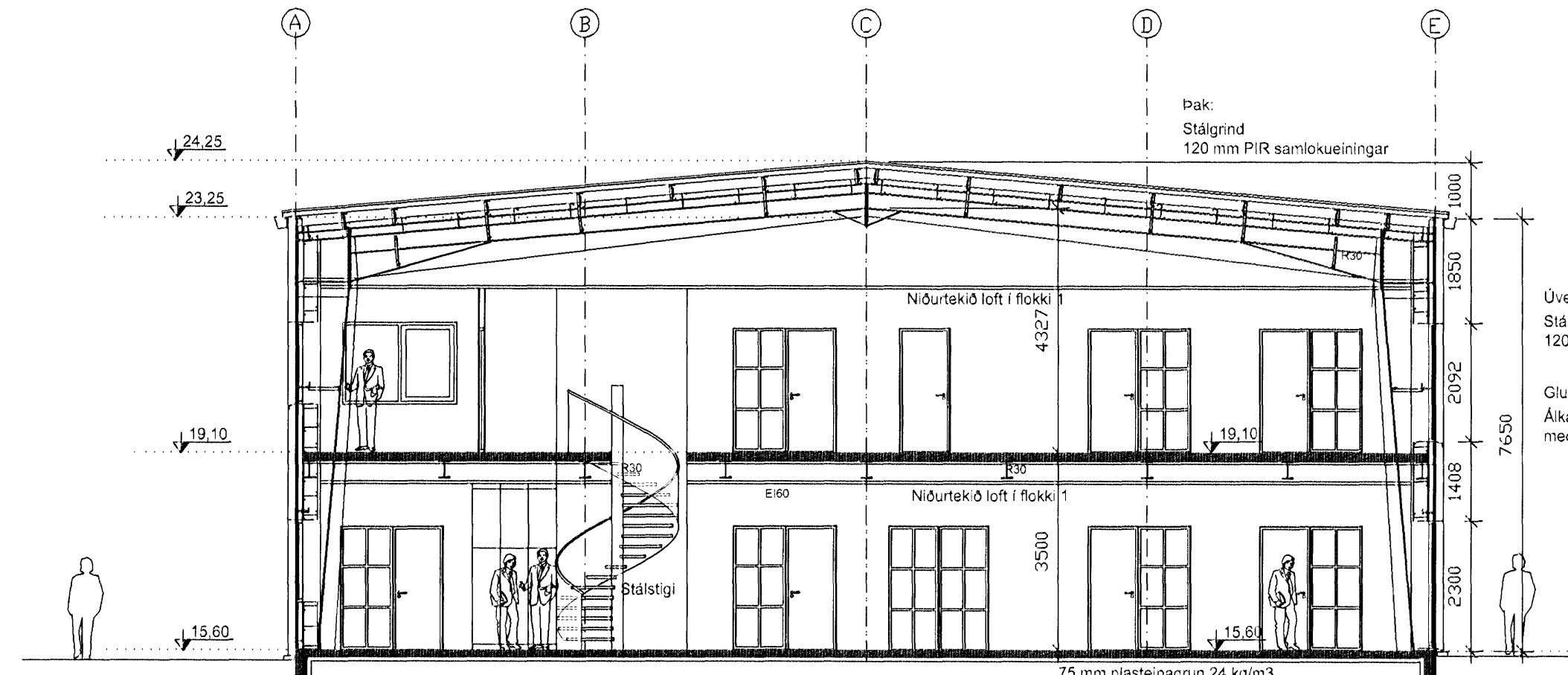


Suð-austur mhl. 02

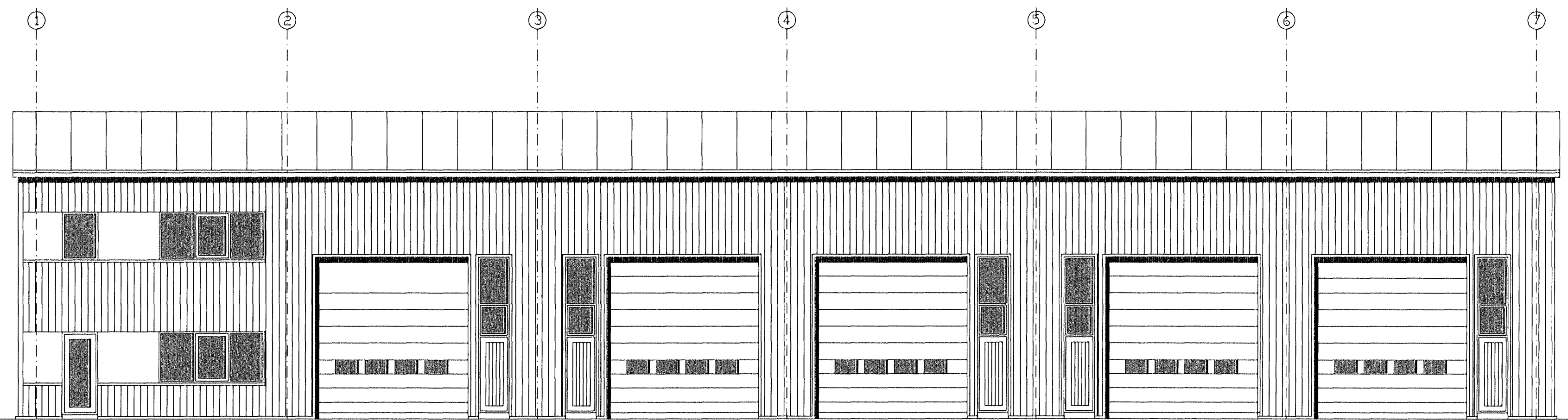
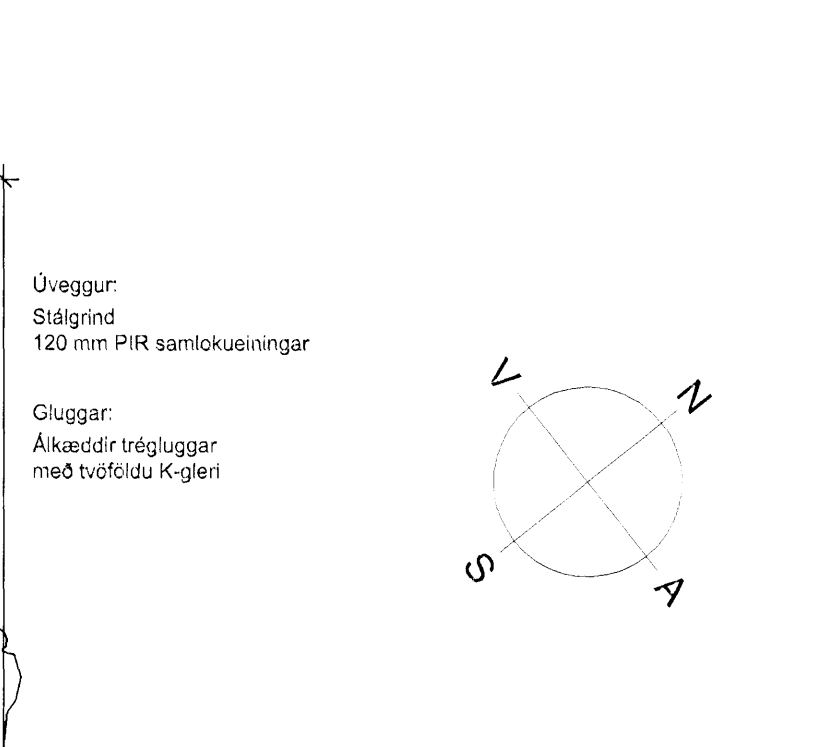
Úr Gildi



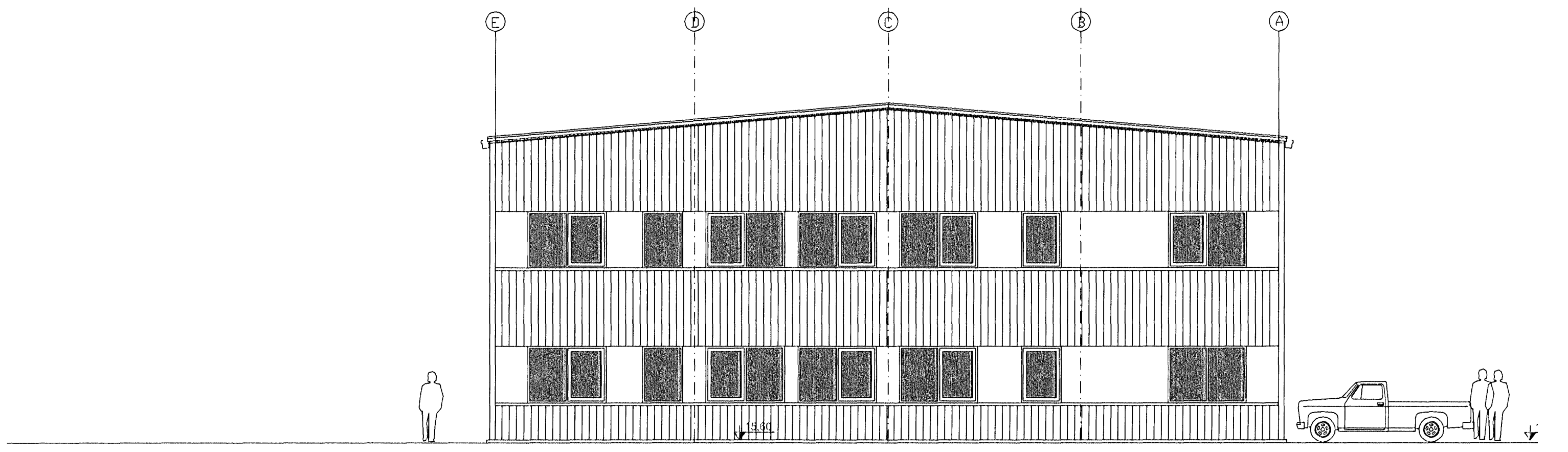
Suð - Vestur Gaff mhl. 02



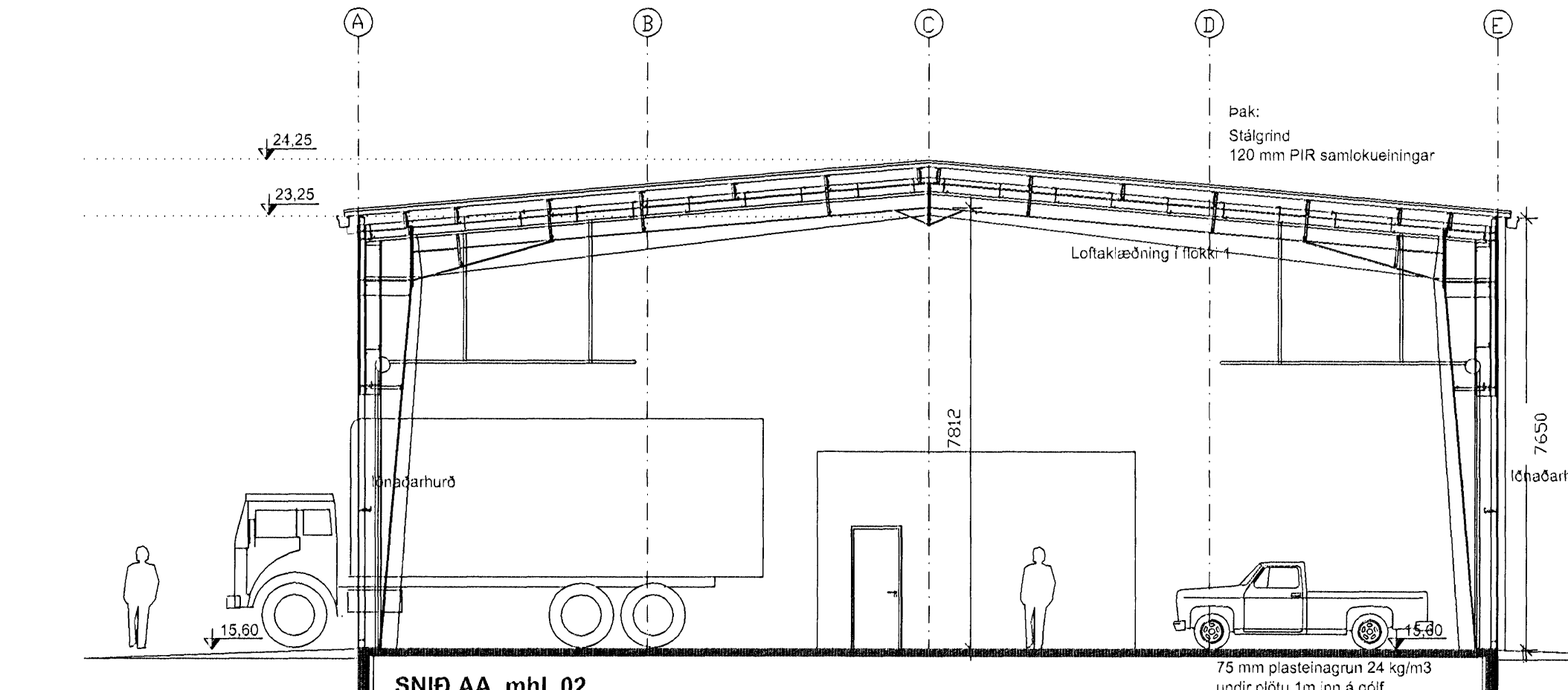
SNID BB mhl. 02



Norð-vestur mhl. 02



Norð - Austur Gaff mhl. 02



SNID AA mhl. 02

TÁKN

- GN = Niðurfall
- LR = Lofttræsing
- PK = Póskassar
- NL = Neyðarljós
- VLR = Vélknúin lofttræsing
- R = Reykskyrtur
- UT = Merkur útgangur
- ☒ = Blástæði fyrir fadaðra
- BO = Björgunarpopp
- ▶ = Fellistigi við björgunarpopp
- ⊙ = Brunnastanga 25 m.

ELDVARNAMERKINGAR

- REI 80 = Berandi A60 eða 900 veggur
- EI 60 = A60 eða B60 veggur/innlöft
- R60 = Bútur í 60 mínútur, t.d. súla bíli
- EI 30 = B30 hurð eða veggur
- EI 30 CS = B30 S (reyktótt og sjálflokandi)
- EI 60 CS = A60 eða B60 hurð
- E 30 = F30 gler
- ECS 30
- A = er óbrennanlegt efni
- B = er brennanlegt efni (t.d. smbur)

Breyting: 15.11. 2006 - Hásta lengd og breidd um 28 cm og fækkun um 15cm

SH hönnun ehf.
 Smíðjuvegi 11 200 Kópavogi
 S: 564 4683 FAX: 564 4681
 shonnun@islandia.is

Verkhönd: **Íshella 7.**
 Verkhönd: Útlit (mhl.02) og snið AA og BB
 Hannað: Stefán Halldórsson 180454-3579
 Teiknað: S.H. - G.W.
 Mkv. 1:100

Blað nr. 5
 Dágt. 15.11. 2006