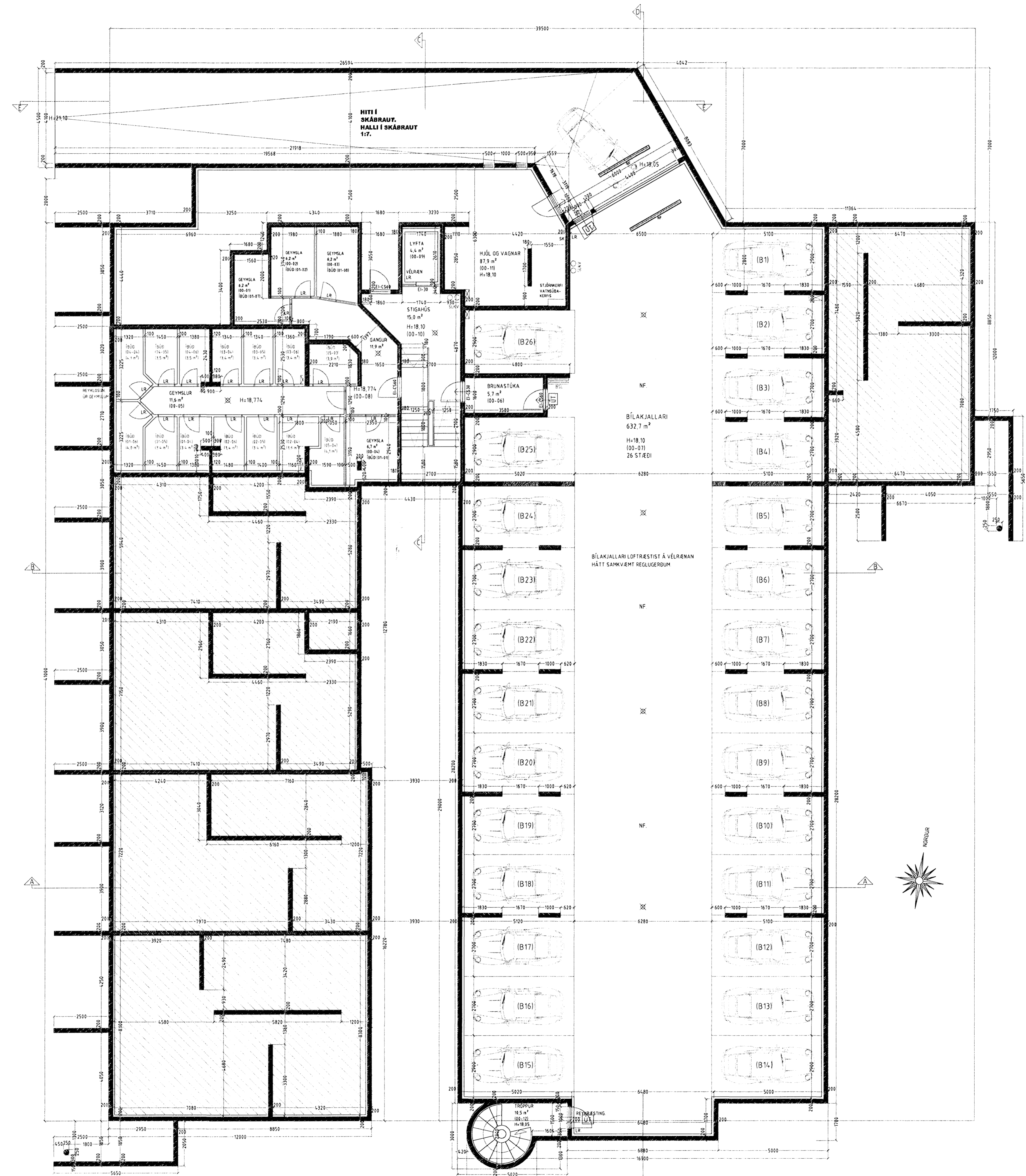


ESKIVELLIR 7 HAFNARFIRÐI.

Byggingarfulltrúi
samþykkir erindið.
23 NOV. 2006
Bent skal á að samþykki þessi verður ekki á verk.
Í sér en eftir þingsamni eru ákveðin frávika-
máttar og skráningu löngun hjá Forsetisnefndinni.
Byggingarfulltrúi í Hafnarfirði
Eið Krástan Þórunnsson



Sérstakar skýringar vegna bílageymslu með hlítti hl brunavarna.
Hóstið er við bílageymslan uppfylli ákvæði byggingareglugerðar gr. 116, um bílageymslu stæru um 100 m².
Þar gildir meðal annars að bílageymslan skal vera sjálfstætt brunasamtæða, lokað frá öðrum brunasamtæðum með EI-C60 og EI-C30 hurðum, (sjá teikning).
Setja skal upp slongkefli og handstokkvirki af viðeigandi gerð, fjöldi og staðsetning skal ákveðin í samráði við eldvarnarefritrit.
Í bílageymslunni skal vera sjálfstætt loftfræsti kerfi sem skal gefa sögð þurft sprengingar og rattulegar loftfræstir dröf við gólf. Kerfið skal hanna í samráði við kröfur og stæða sem gíða fyrir slík kerfi.
Í bílageymslunni skal vera út- og neyðarlýsing.
Í bílageymslu og geymslu skal vera sjálfvirk vatnsútskerfi.

Bílageymsla, loft og gólf.
Sá hluti lofta sem er undir íbúðahúsinu skal einangra með 50 mm steinullarainagrun í grind, og klæða með rekaspenni og gipsplötum.
Hinn hluti loftapötu bílageymslu skal einangraður að utanverðu með 70 mm* STYRISOL 300* plastainagrun.
Gólf skal vélþétt með hálta að múrbólum.
Stæpt loftplata skal reistur fyrir viðeigandi þunga og skal get ríð fyrir að ekk sé inná plötuna á vélkrönum ökutækjum.
Frágangur á plötunni að utanverðu skal vera sem hér segir:
Plata skal stæpt með vatnsfalla frá húsi.
Á sléttu plötuna skal koma álmundur bakpappi.
Máa skal við eftirfarandi lýsingu sem lágmarksúr:
Grúna skal þaklót með "PROFESSIONAL P3 blúmen primer".
Pappinn skal heilna á þaklót með eðaða, pappinn skal skurast 8-10 sm á tungliðum og skammliðum.
Pappinn skal vera "FLEXIGUM 4T MEC" eða sambærilegur, sem er SBS asfaltúður 4,8 kg/m².
Aþykfarnast í dökum er gæðastær 180 gr/m².
Ofan á plötuna kemur eftir ávikum jarðvegur og steyptar stéttar, gera skal sérstakar ráðstafanir varðandi dremerandi lagin til að tryggja að ekk sé afstíft valn í jarðveginn.
Frágangur þakburfalla og gólfburfalla ákveðin í samráði við burðarþögnhöfund.

Frg. á lyftu og lyftubúnaði.
Lyfta skal uppfylla ákvæði 201 gr. byggingareglugerðar.
Lyftan skal vera virklyfta, í steyptum loftfræstum lyftustokk. Lyftuhúsi og rými fyrir drifbúnað og vélir skal vera sjálfstætt brunahöf (A-EI80), hurðir og hlentar á lyftustokki séu a.m.k. EI-C30.
Lyftan skal uppfylla rýmisþörf vegna breiðfarniðra, stór RB-búnað (E2) 101 og 201.
Míða skal við að lyftan hafi 1000 kg burðarþega, og rými 13 manna.
Lyftan skal hönnuð fyrir a.m.k. 1 m hraða pr. Sek.
Hurðir skulu vera að minnstaðs 90 sm breiðar.
Tengir takmíbúnaður lyftu er staðsettur í loftfræstu rými mekt "TEKNIRYMI LYFTU" við hlið lyftustokks.
Lyftan og lyftubúnaður skal vera viðurkennd af Vinnuettíróð ríkisins og skal eldvarnarefrit samþ. búnað og fgr. lyftunnar.
Uppfylla skal ákvæði í reglum Vinnuettíróð ríkisins um kökslyftur og köks- og vödulyftur sem og reglugerð um búnað, rektur og eftirlit með lyftum og lyftubúnaði.
Sérstaklega skal merkja að ekki má nota lyftu í eldsvoða, og skal aðvörð um það komið fyrir við lyftu.

Varðandi frekari málsetningar, sjá sérteikningar aðalhönnuðar í mkv. 150.
Sérupprættir skulu unnir þegar aðalupprættir hafa verið samþykktir af byggingaryfirvöldum.

GRUNNMYND KJALLARI MKV. 1:100.

ESKIVELLIR 7 HAFNARFIRÐI.

Sigurður Þorvarðarson byggingafræðingur bfi.
Teiknistofan Strandgötu 11 220 Hafnarfirði.
Sími 5651510 Netfang teiknistofan@simnet.is
STH teiknistofan ehf. kt. 510298-2769. Kf. aðalhönnuðar: 14.1250-4.189.

Skýringar:	Aðalupprættur
Teikning:	Grunnmynd kjallari
Mælikvæði:	1:100. Dagsetning: 6 júlí 2004.
Undirskrift:	17-11-06 [Signature]
Blað nr.:	1 af 15.
Breytt:	