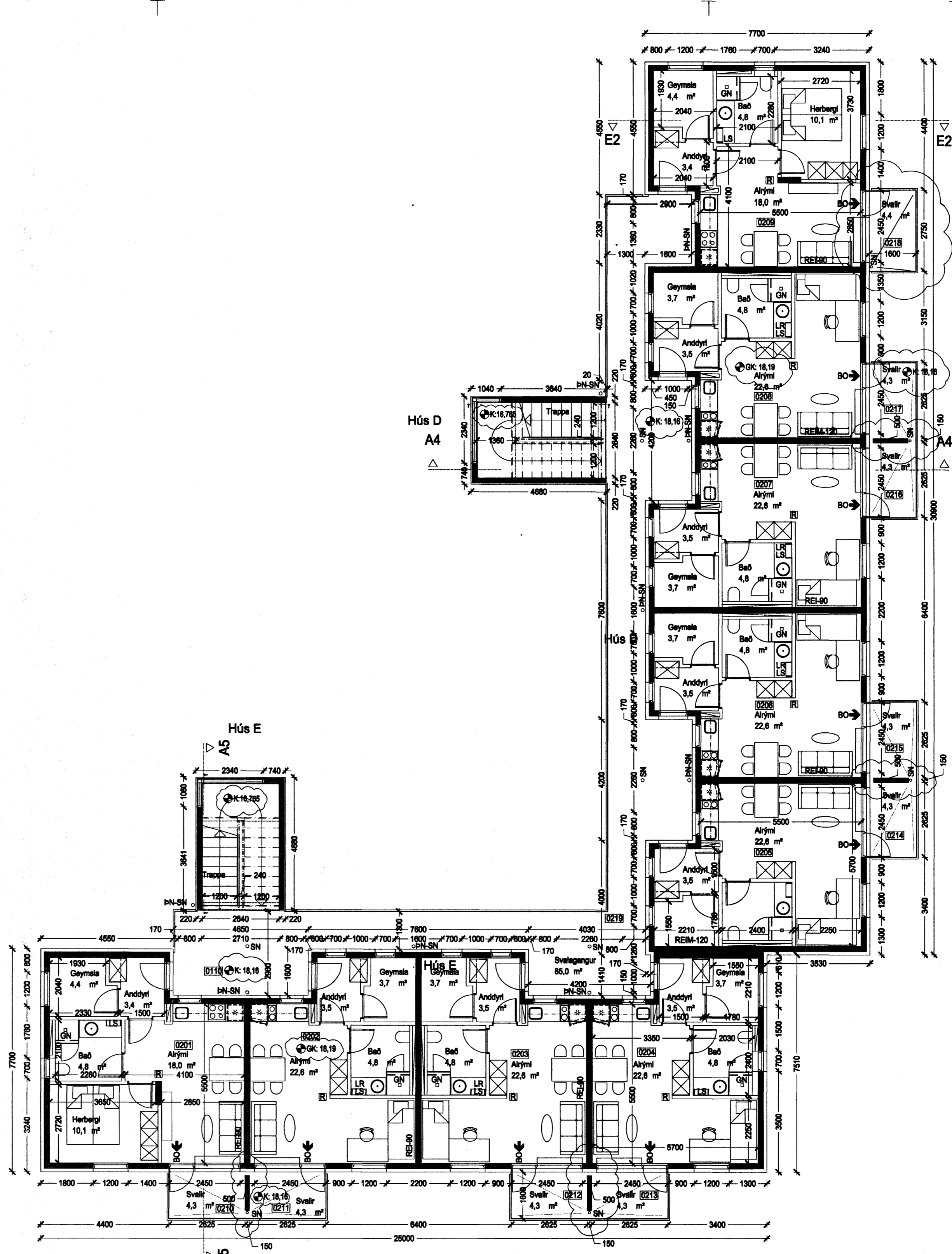
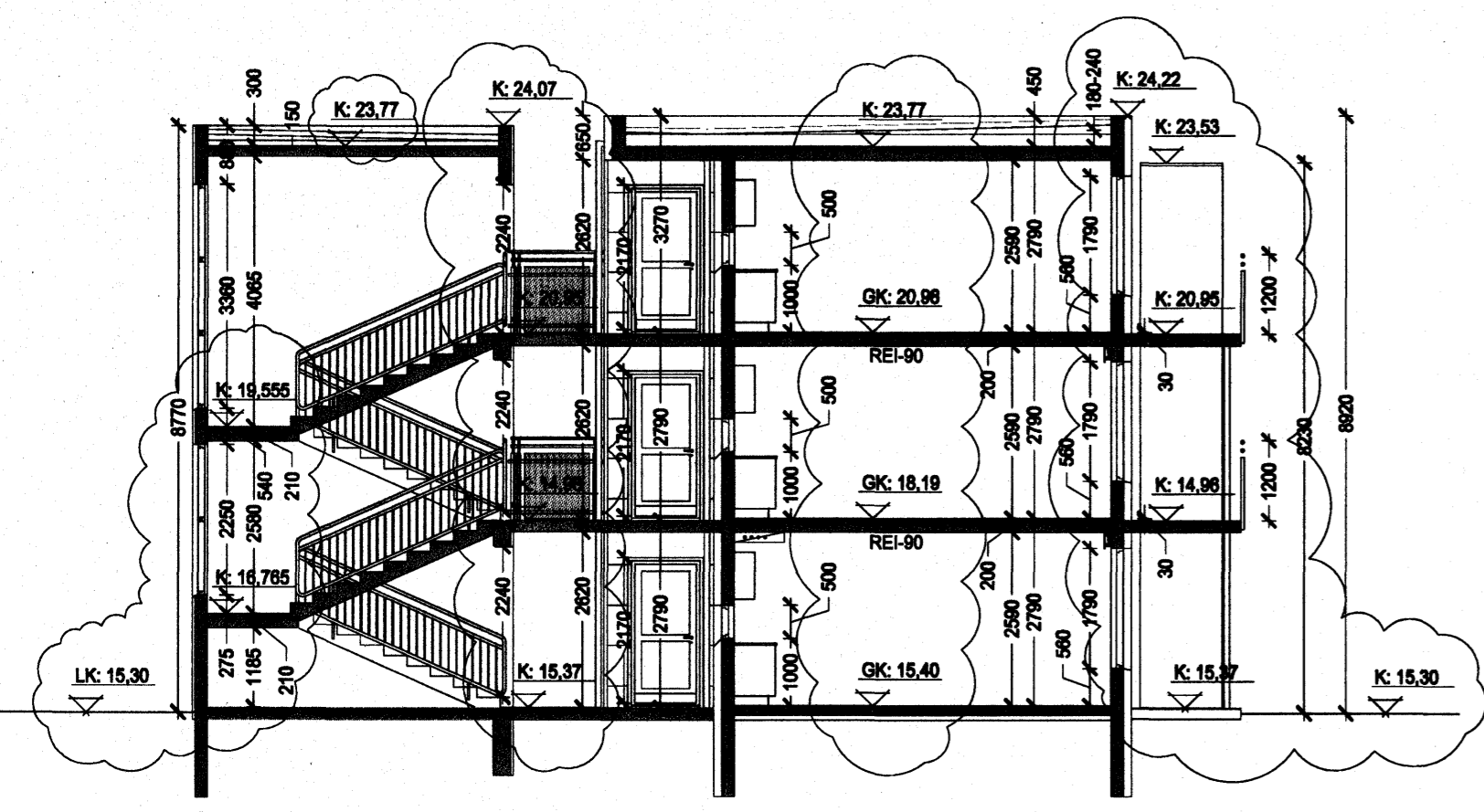


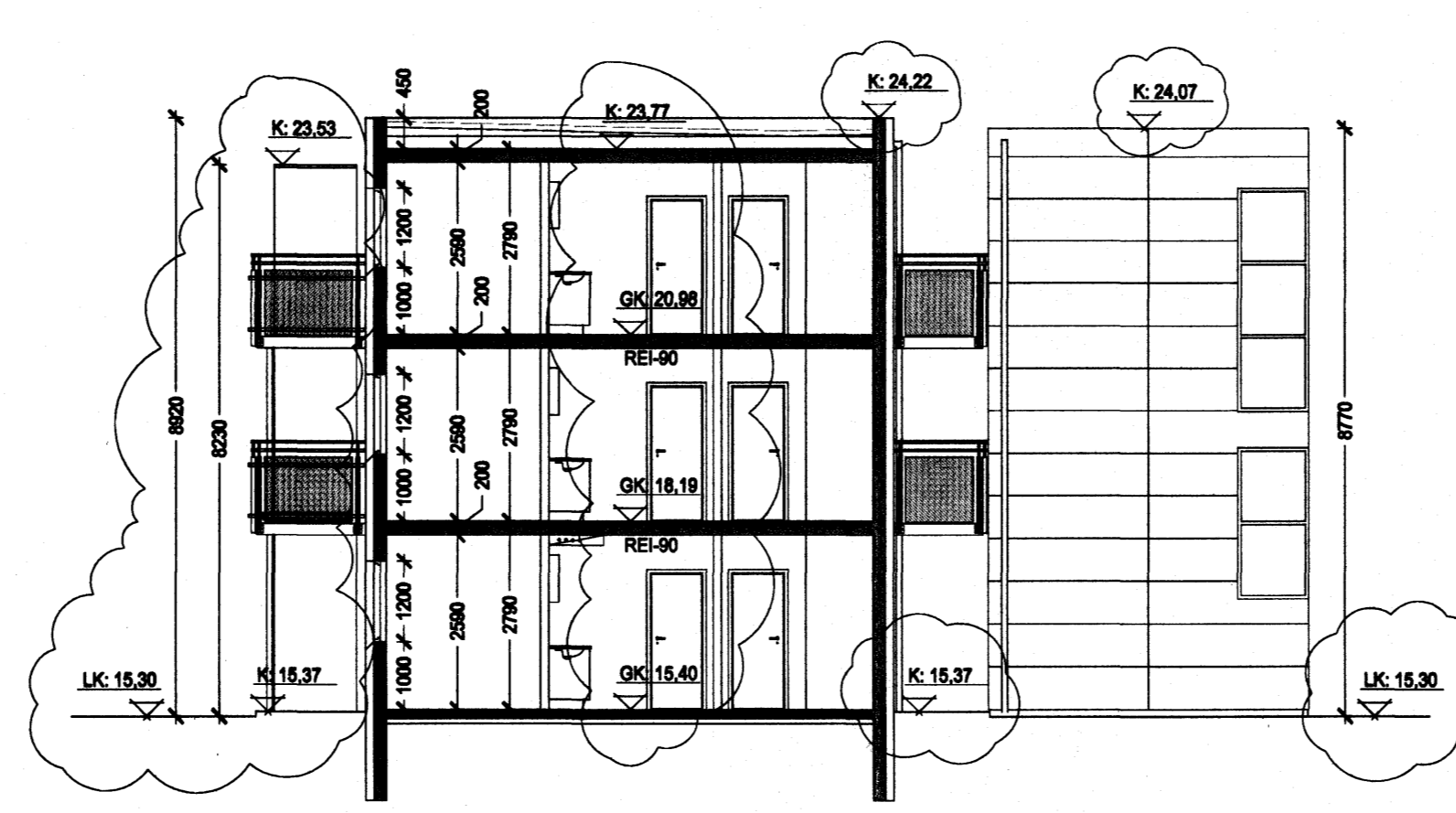
Grunnmynd 1.hæð, mkv. 1:100
L66 skv. uppdrætti landslagsarkitekts.



Grunnmynd 2.hæð, mkv. 1:100



Sneiðing E2-E2, mkv. 1:100



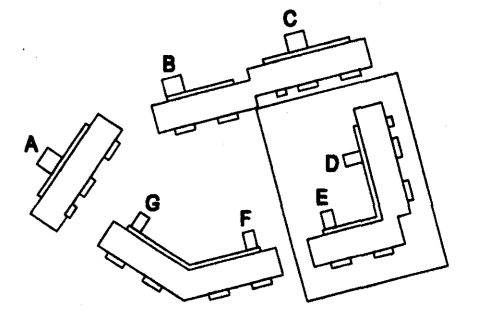
Sneiðing A4-A4, mkv. 1:100

- GKK = gölfkóli / kóli
- LK = landkóli
- LR = vélræni loftþræsing
- GN = götmiðurfall
- PN SN = þak- og eða svalanúrfall
- RL = reykloosun
- LS = læstur lyfjaskapur
- R = reykakynjar
- BO = björgunarop



ARKÍS
arkitektar og ráðgjafar

Verkefni: Stúdentabúðir BN, Bjarkavöllum 5, Hafnarfirði
Aðaltekningur
Skýringartexti: D-E grm. 1-2h snið A4-E2
hamað / tekið: ló, vm
yfirkali / samþykkt: gó
mestliðar: 11.10



Bygging á KKKK, svölum og eðlastöðum
Höfundur: Arkís
Dagsetning: 26.04.2006
v.m. tekið
Arkís
101 Reykjavík
Sími 511 2000
Fax 511 2006
www.arkis.is
netfang arkis@arkis.is
101181-2769
020460-6099
270182-6099
140067-6029
260673-3859

dagsetning: 22.02.2006
v.m.: 05-040
(99)2.08 A
tekið / breyting