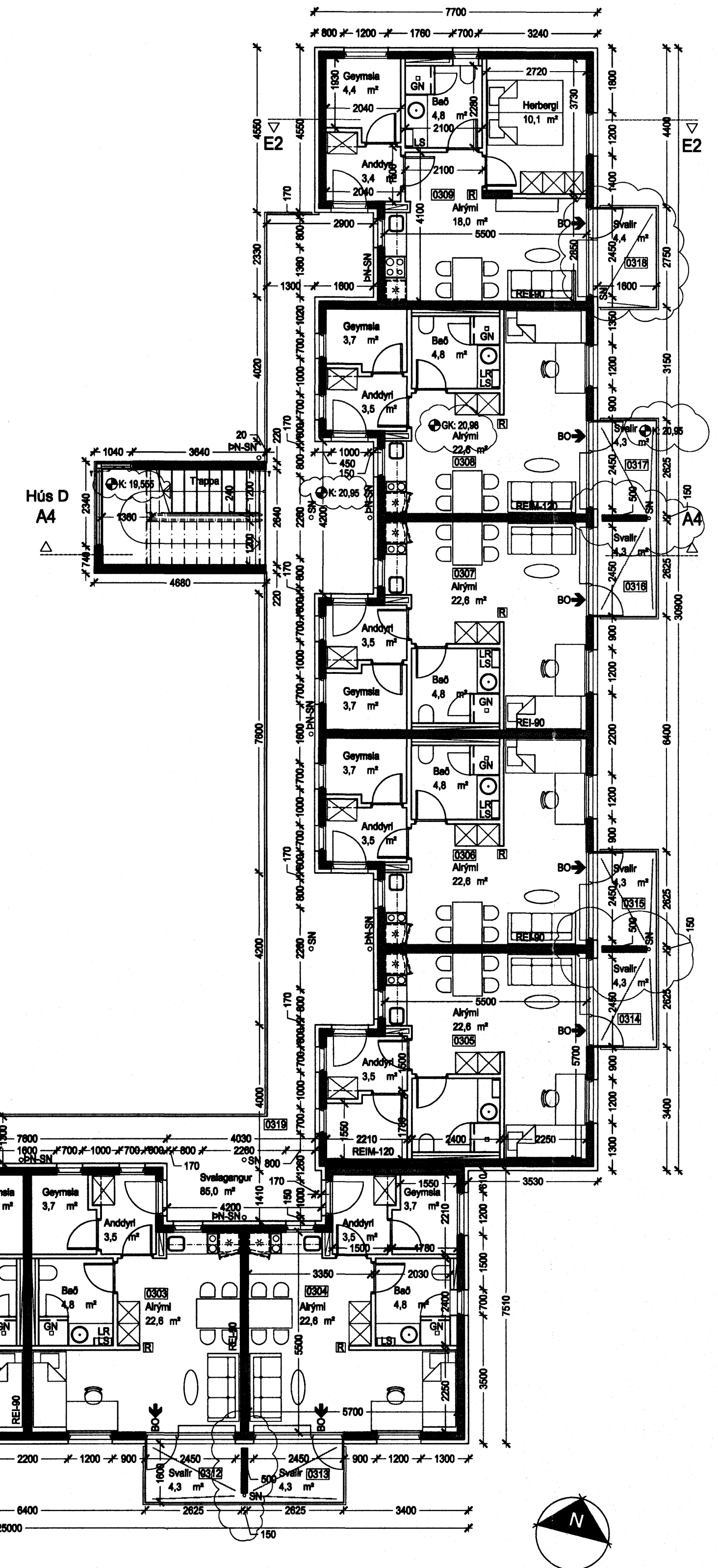
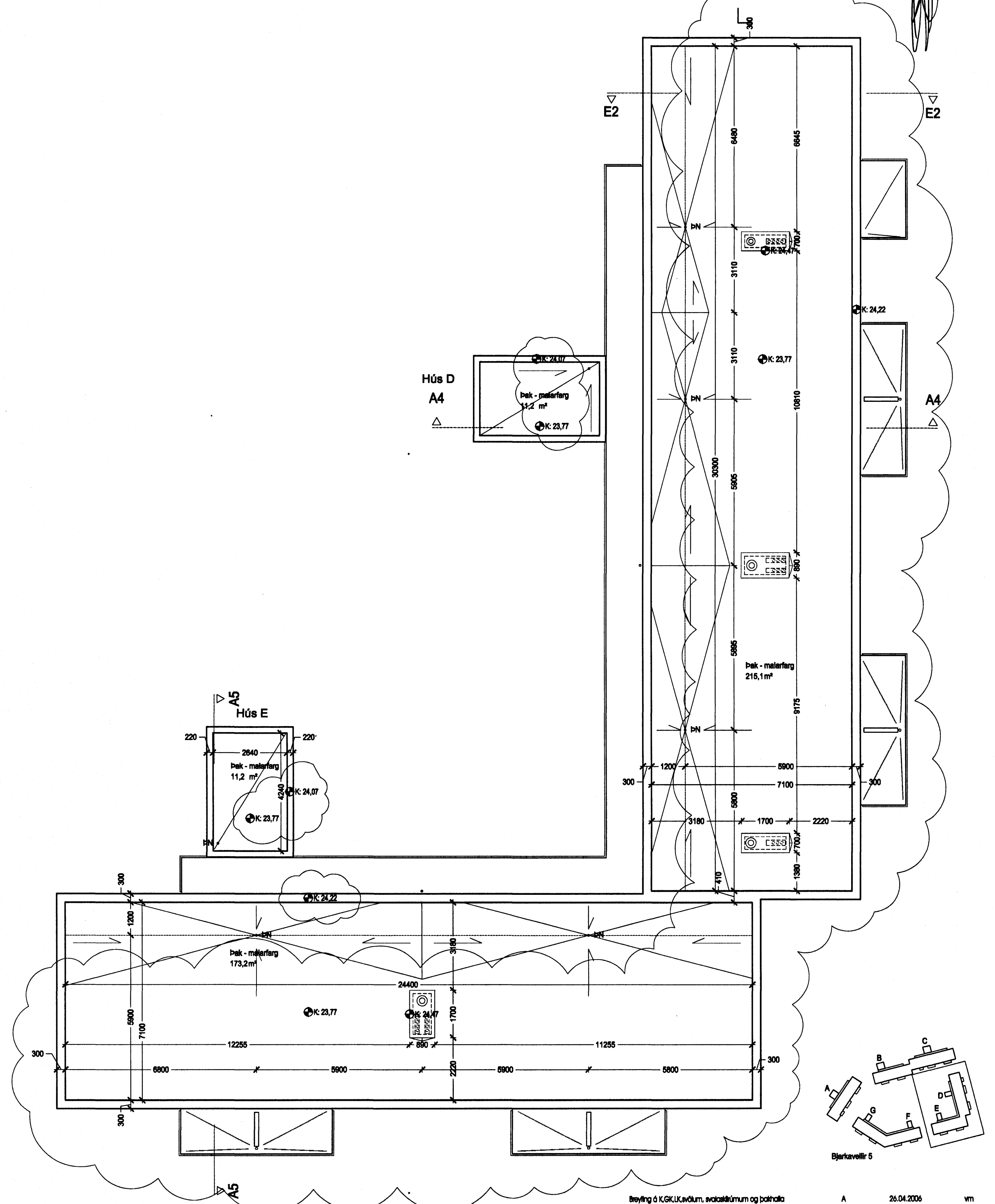


Sneiðing A5-A5, mkv. 1:100



Grunnmynd 3.hæð, mkv. 1:100



Grunnmynd þak, mkv. 1:100

- GK/K = gölfkoti / koti
- LK = landkoti
- LR = vélrænloftþræsing
- GN = göfniðurfall
- BN SN = þak- og eða svalanlofturfall
- RL = reyfklosun
- LS = læstur lyftaskápur
- R = reyfskjúrari
- BO = björgunarp



**ARKÍŚ**  
arkitektar og ráðgjafar

Verkefni: Stúdentabúðir BN, Bjarkavöllum 5, Hafnarfirði  
Aðalfeltingar  
Skiptingartexti: D-E gírn 3h-þak snið A5  
hamað / teiknað: Kf, vm  
yfirlit / samþykkt: og  
málavarið: 1:100

26.04.2006  
vm  
teiknað  
daga  
breyting  
A  
161161-2769  
020460-4889  
270183-4889  
180463-4889  
280873-3829  
101 Reykjavík  
www.arkis.is  
Sími 117-9919  
Netfang arkis@arkis.is

dagsetning: 22.02.2006  
vkv.: 05-040  
**(99)2.09 A**  
teikning breyting