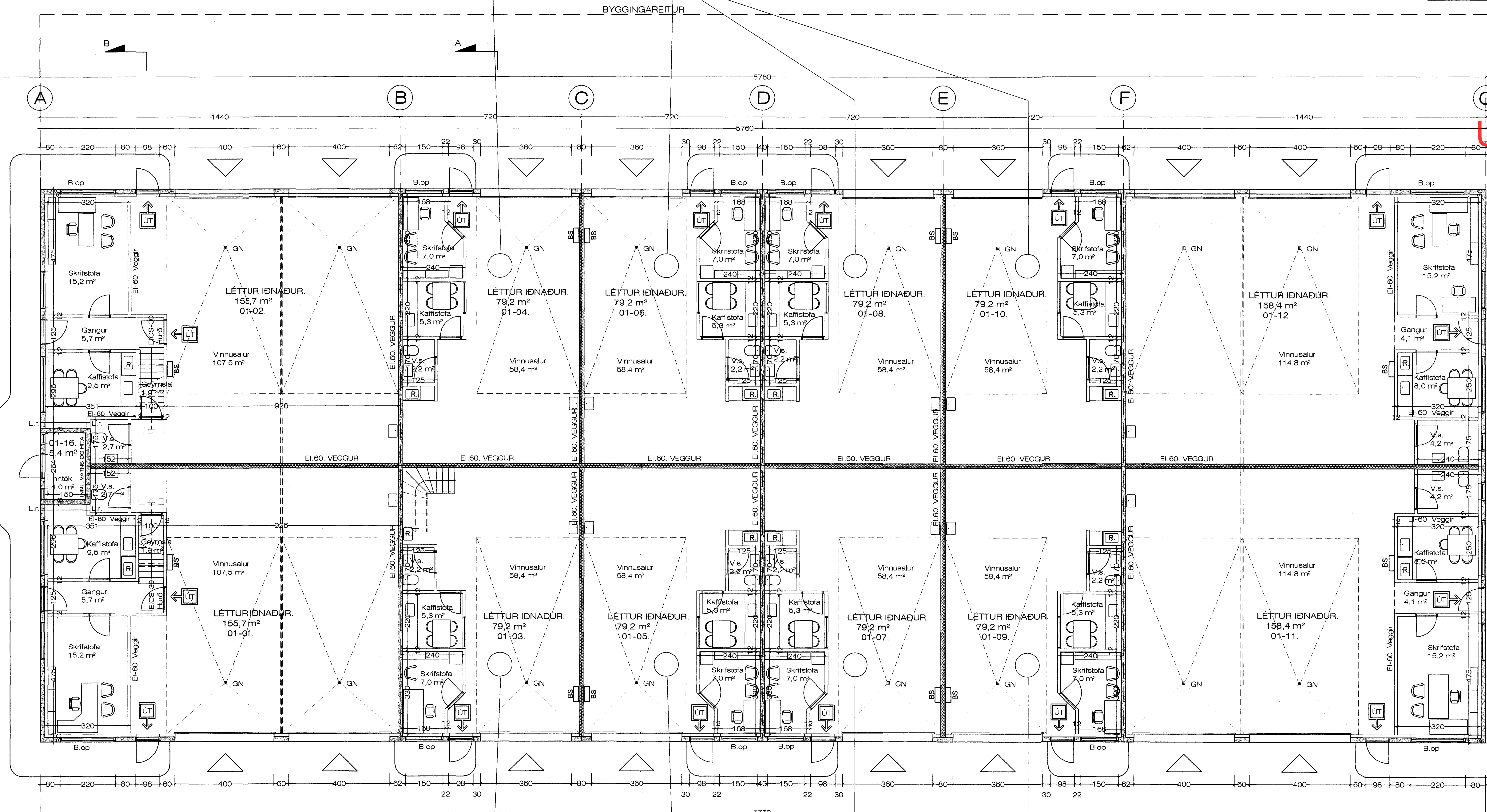


Byggingarfulltrúi
samþykkir erindi.
24 MAI 2006
Bent skal á að samþykkt þessi verður ekki virk, fyrr en eftir þingskyggu eigin skiptaþingfyrirspurn. Byggingarfulltrúinn / Hafnarfirði er hjá Fasteiginamáli ríkisins. Fh. Kristján Þórássonson

Ur Gildi

Í rýminu má ekki vera starfsemi sem af stölar almenn eðchætt.
Í rýminu skal vera minna en 400 MJ/m² gölfhlatar. Mesti áætlaði brunahráði skal vera meðalhráður (ax < 0,012 kW/m²)
Í rýminu skal vera samþengdir reykskjórnar, sem staðsettir eru samkvæmt reglum. BR.

Í rýminu má ekki vera starfsemi sem af stölar almenn eðchætt.
Í rýminu skal vera minna en 400 MJ/m² gölfhlatar. Mesti áætlaði brunahráði skal vera meðalhráður (ax < 0,012 kW/m²)
Í rýminu skal vera samþengdir reykskjórnar, sem staðsettir eru samkvæmt reglum. BR.



GRUNNMYND JARÐHÆÐ. 1:100 1267,2 m²

Breytt. 30.-3.-2006
Breytt hluta af innveggjum í steypa veggjum.
Sama veggþykkt er á veggjunum.

Rauðhella 11 Hafnarfirði. Grunnmynd.

VERK. NR. 281 DAGS. 3.-5.-2005 MÁL. 1:100
TEIKN. NR. 02 BREYTT.

JÓN GUÐMUNDSSON ARKITEKT Jón Guðmundsson KT. 910861
VINNUSTOFA SUÐURLANDSBRÁUT 18 REYKJAVÍK SÍMI 552 5055

LÓDAMÖRK. 87.17 m.

Raud. 11.1901.dwg

30.5.2005 18.32

Jón Guðmundsson, arkitekt. Suðurlandsbraut. 16

G.14.56

KVÖÐ UM SAMEIGINLEGA INNKEYRSLU

KVÖÐ UM GRÓÐUR

GANGSTÉTT

HEM108
Fs=10.90
O90 PEH

KVÖÐ UM GRÓÐUR

