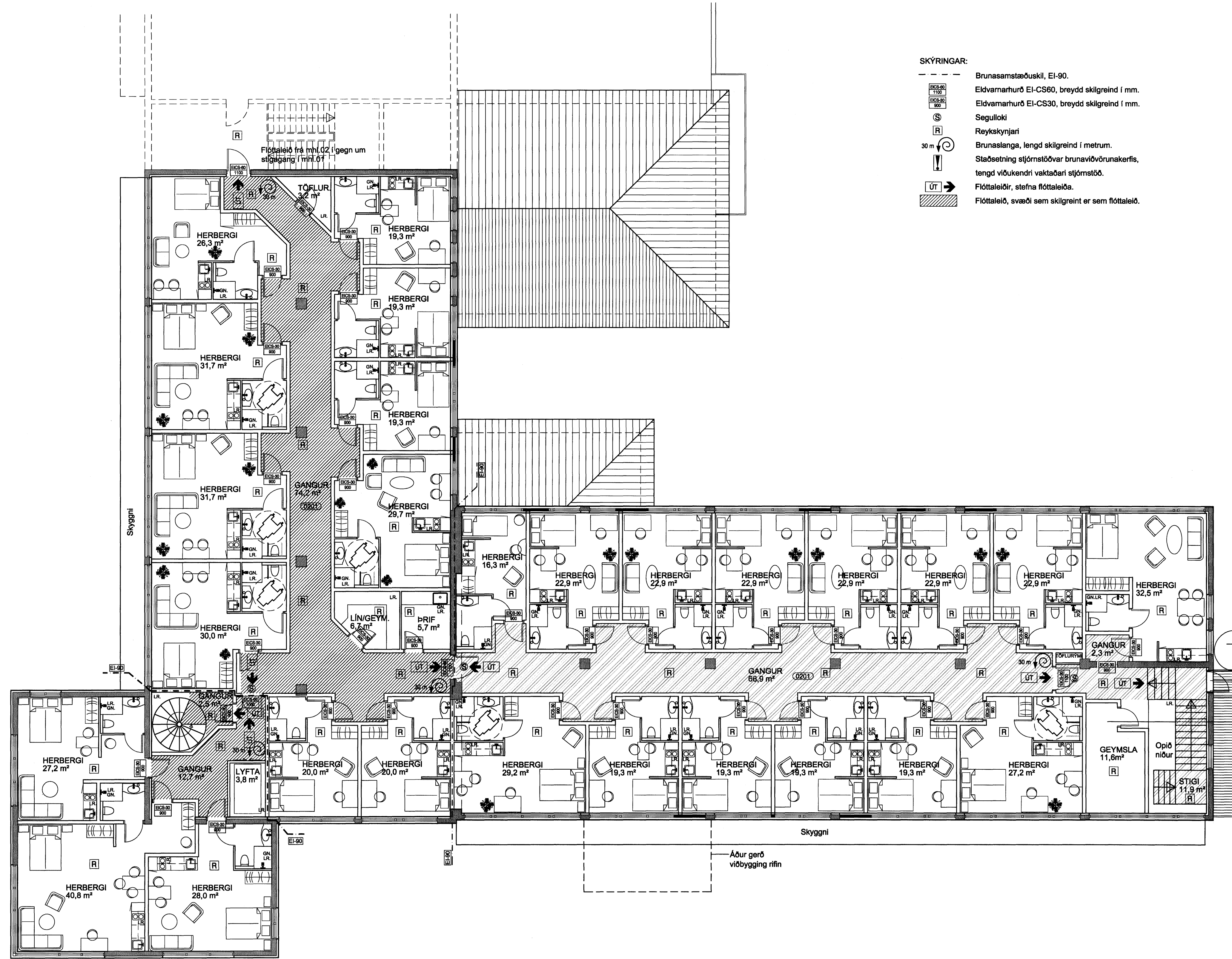


MHL-01

MHL-02

MHL-01

MHL-02



SKÝRINGAR:

- Brunasamstæðuski, EI-90.
- Eldvarnarhurð EI-CS60, breydd skilgreind í mm.
- Eldvarnarhurð EI-CS30, breydd skilgreind í mm.
- Seguloki
- Reykskyrnari
- Brunaslanga, lengd skilgreind í metrum.
- Staðsetning stjórnstöðvar brunaviðvörðunarkerfis, tengd viðukendri vaktavari stjórnstöð.
- Flóttaleiðir, stefna flóttaleiða.
- Flóttaleið, svæði sem skilgreint er sem flóttaleið.

**Brunavarnir.**

Geta má þess að allt burðarvirki hússins þ.e. veggir, loft og gólf er gert úr steinsteypu.

**Brunasamstæður.**

Á lóðinni eru 3 matshlutar og er fyrirhugað að hótelið verður innréttað í mhl. 02, 03 og 04 og er gert ráð fyrir að opið sé milli þessara matshluta á 1. og 2. hæð og jafnframt gert ráð fyrir hurðum á gangi milli matshlutanna sem uppfylli EI-CS60 á seguloka sem tengdur verði brunaviðvörðunarkerfi hússins. Þannig að hótelið er í 3 brunasamstæðum.

**Brunahólfum.**

Hverri brunasamstæðu er skipt upp í mörg brunahólf og er hvert lóðarherbergi eitt brunahólf skilið af frá öðrum herbergjum eða gangi með EI-60 veggjum og EI-CS30 hurðum. Sama á við um önnur rými hvað varðar brunahólfum. Þá eru gangar aðskildir frá anddyri í mhl. 02 með EI-CS30 hurð á seguloka sem tengd verður brunaviðvörðunarkerfi hússins og frá rýmingarleiðum í mhl. 01 og 03 með EI-CS60 hurð.

**Rýmingarleiðir.**

Rýmingarleiðir af 1. hæð eru þrjár ein um anddyri á 1. hæð í mhl. 02, ein um setustofu í matshluta 03 er snýr að Stakkahrauni og ein um úthurð í mhl. 04. Rýmingarleiðir af 2. hæð eru þrjár ein um anddyri á 1. hæð í mhl. 02, ein um setustofu í matshluta 03 er snýr að Stakkahrauni og ein um anddyri í matshluta 01 er snýr að Reykjavíkurvegi. Við þessar rýmingarleiðir bætast við rýmingarleiðir samkv. breytingu 28. mars 2006 ein rýmingarleið á 1. og annarri hæð um aðal anddyri. Rýmingarleiðir af 3. og 4. hæð verða um stiga í aðal anddyri ásamt rýmingarleið af 3. og 4. hæð út á slétt þak og niður stiga á gaffi í mhl. 03. Þannig verða amk. Tvær rýmingarleiðir úr hverju hófi.

**Brunaviðvörðunarkerfi.**

Í hóteliu verður sett upp viðurkennt brunaviðvörðunarkerfi tengt viðurkenndir stjórnstöð.

**Út - og neyðarlýsing.**

Í hóteliu verður hönnuð og sett upp út- og neyðarlýsing viðurkennd af eldvarnarefirliti sjá staðsetningar á brunavarnarupprætti.

**Klæðningar.**

Allar klæðningar í lofti og veggjum verða í flokki 1.

**Slöngukefli og slökkvitæki.**

Slöngukefli eru sýnd á grunnmyndum og slökkvitæki verða sett upp í samráði við eldvarnarefirlit.

**Aðkoma slökkviliðs.**

Hótelið er á 1., 2., 3. og 4. hæð að Reykjavíkurvegi og Stakkahrauni og 1. 2. og 3. hæða á baklóð og öll aðkoma góð þá er aðkoma og aðstoða slökkviliðs öll hin besta. Þá er staðsetning slökkviliðs þannig að viðbragðstími þess að húsinu er ekki nema 3-5 mínútur.

Staðsetning flóttastiga eftir að innanhusstigi hefur verið fjarlægður.

Ný hurð í flóttaleið

Rými verður innréttað sem geymsla eftir að leifi fæst fyrir turni. Þá verður stigi fjarlægður og útbúinn utanábyggjandi flóttastigi við gaffi hússins. Þessar breytingar eru háðar samþykki fyrir byggingu á turni á horni hússins.

Áður gerð viðbygging rífin

MHL-02

MHL-03

GRUNNMYND 2. HÆÐ

15.05.2006  
Slökkvilið hönnuð og sýnd á grunnmyndum samkv. 27

REYKJAVÍKURVEGUR 72, HAFNARFJ. TEIKN.NR. 504

EFNI: BRUNAUPPDRÁTTUR DAGS.:04.07.2004

GRUNNMYND 2. HÆÐAR MKV.: 1:100

ÚTGÁFA: C

HÖNNUÐIR: Erlendur Árni Hjálmarsson, Byggingafræðingur, Kt.: 10.03.'55-5239

Hjálmar Óm Guðmarsson, Byggingafræðingur, Kt.: 20.06.'72-3809

C / 26.04.2006 / HÖG / STIGI Í TURNI SETTUR Í SÉR HÓLFI. SETUSTOFA BREYTT Í GEYMSLU  
B / 28.03.2006 / HÖG / VIÐBYGGING VIÐ MHL.02 TURN UPP Á 4 HÆÐIR - LYFTA SETT Í HÚSIÐ  
A / 04.01.2006 / HÖG / STARFSMANNAR BREYTT Í HERBERGI OG HORNHERB. Í SETUSTOFU  
BREYTING NR. / DAGS. / TEIKN. / BREYTING FRÁ FYRRI TEIKNINGU