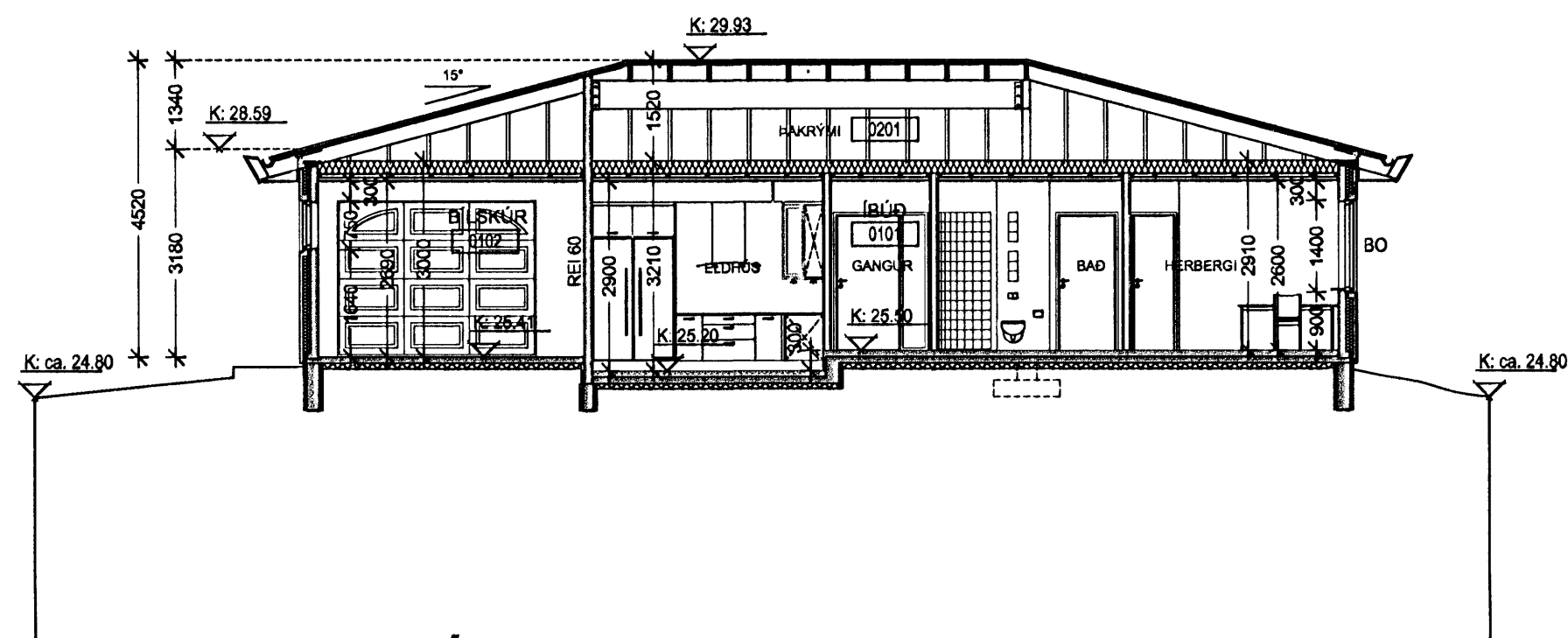



AFSTÖÐUMYND 1:500



SNEIÐING A-A 1:100

  
 Samþykkt þann  
**28 JUN 2006**  
 Byggingafræðingur  
 R.h. Jón Sigurðsson

101

**HELSTU STÆRÐIR:**

Stærð lóðar	616 m <sup>2</sup>
Hámarksnýtingarlutfall	0,4
Bílskúr brúttó	30,5 m <sup>2</sup>
Íbúð brúttó	187,1 m <sup>2</sup>
Heiladarfermetrar brúttó	217,6 m <sup>2</sup>
Heildarrúmmál	849,2 m <sup>3</sup>
Nýtingarlutfall	0,35

Gert er ráð fyrir 3 bílastæðum sbr. ákvæði í deiliskipulagi og skipulagsskilmálum.

Sótt er um að byggja stofuhluta íbúðarhúss inn í svæði sem ekki er afmarkað sem byggingarreitur. (Sjá fylgiblað, skyggt svæði, mynd.1.)

Sótt er um að breyta kóta aðalhæðar við inngangsdyr sbr. grein 4.2 í Deiliskipulagi og skilmálum. Kóti aðalhæðar mun verða 25 cm hærra en leiðbeinandi kóti er í deiliskipulagi, eða K=25.50. Stofuhluti verður í kóta 25.20. Bílskúr verður í kóta 25.31.

Leiðbeinandi kóti í Deiliskipulagi var uppgefinn 25.25.

Í Deiliskipulagi og skipulagsskilmálum grein 4.2 Mæliblöd og hæðarblöd stendur:

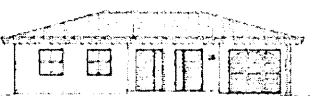
"Hæðartölur (H) eru leiðbeinandi fyrir aðalinngangshluta aðalhæðar og skulu frávik umfram 30 sm koma til umfjöllunar hjá skipulagsyfirvöldum Hafnarfjarðarbæjar."

Breyting Skýringar:

Dagsetning

  
 Halldór Þór Arnarson  
 Byggingafræðingur BÍ  
 Kt. 160171-3329

**GLITVELLIR 25 · HAFNARFIRÐI**



HEITI: **Aðaluppdrættir**  
**Afstöðumynd & sneiðing A-A**

DAGS: 12.08.06

YFIRF. VM VERK. NR. 0105

MÁL: 1:100/500

TEIK. HA

**101**