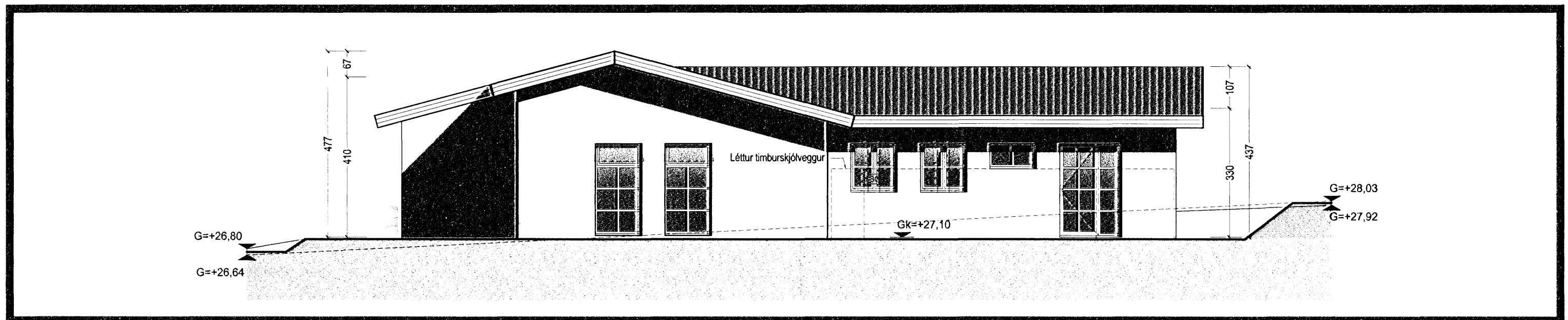
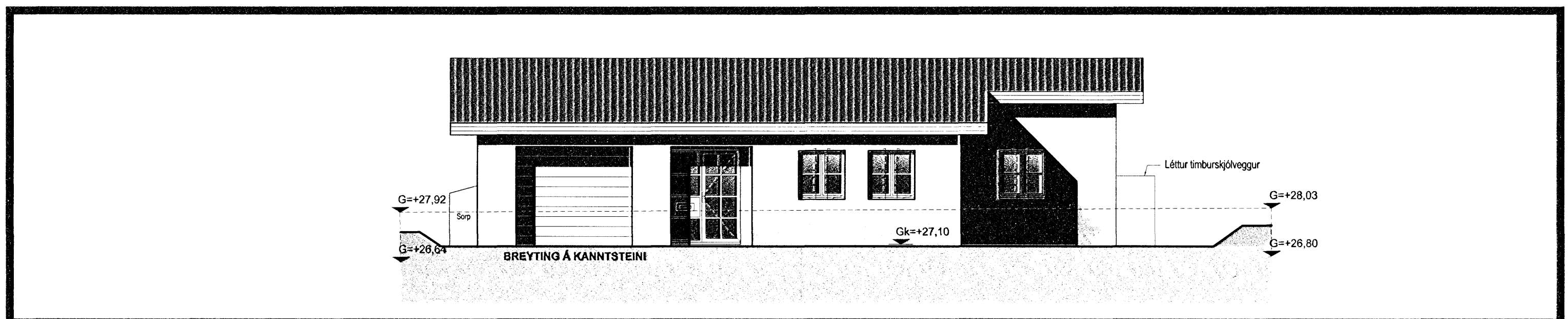


Suður útlit 1:100



Vestur útlit 1:100



Norður útlit 1:100



Austur útlit 1:100

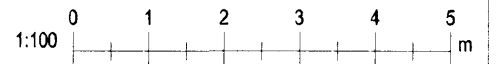
Samþykkt bann
 03.05.2006
 Byggingatullitruinn í Hafnarfirði
 F.h. Kristján Þórarinnsson

- TÁKN**
- GN = Gólfniðurfall
 - BN = bakniðurfall
 - LR = Loftrásing
 - VLR = Vélknúin loftrásing
 - PK = Póstkassar
 - NL = Neyðarfjós
 - BO = Björgunarop
 - R = Reykskynjari
 - HSL = Handslókkviltæki
 - ÚT = Merktur útgangur
 - BO = Felliðgi við björgunarop
 - BR = Brunaslanga
 - ST = Stigleiðsla
 - ST = Stigleiðsla út
 - ST = Stjórntöð brunavíðvönunarkerfis
 - IN = Inntak
 - BI = Bilastæði fyrir fatlaða
 - EI60 = Veggir og hæðaskil
 - EI90 = Veggir og hæðaskil
 - A-EI60 = Veggir og hæðaskil
 - A-EI120 = Veggir og hæðaskil
 - REI60 = Veggir og hæðaskil
 - REI120 = Veggir og hæðaskil
 - A-REIM120 = Veggir og hæðaskil
 - E-CS30 = Hurðir
 - EI-CS30 = Gluggar
 - EI-CS60 = Gluggar
 - E30 = Gluggar

BREYTING

Breyting	Dagsetning	Teiknað	Yfirfarið
1	19.07.06	MML	KR

Breyting vegna athugasemda.



KRark Kristinn Ragnarsson arkitekt ehf.
 Suðurlandsbraut 4a - 3. hæð - 108 Reykjavík, Ísland
 S. 564 2255 - Fax. 544 4225
 Kt. 581298.3589 - www.krark.is - krark@krark.is

Hafravellir 7
 Hafnarfjörður
 Útlit

Verknúmer:	06024IE	Verkefnastjóri:	MML
Hönnun:	KR	Teiknað:	MML
Yfirfarið:	KR	Samþykkt:	Kristinn Ragnarsson Kt. 120944.2669
Mælikvarði:	1:100	Dagsetning:	30.05.2006
Skrá:	06024IE-A201.dwg	Blað:	A201