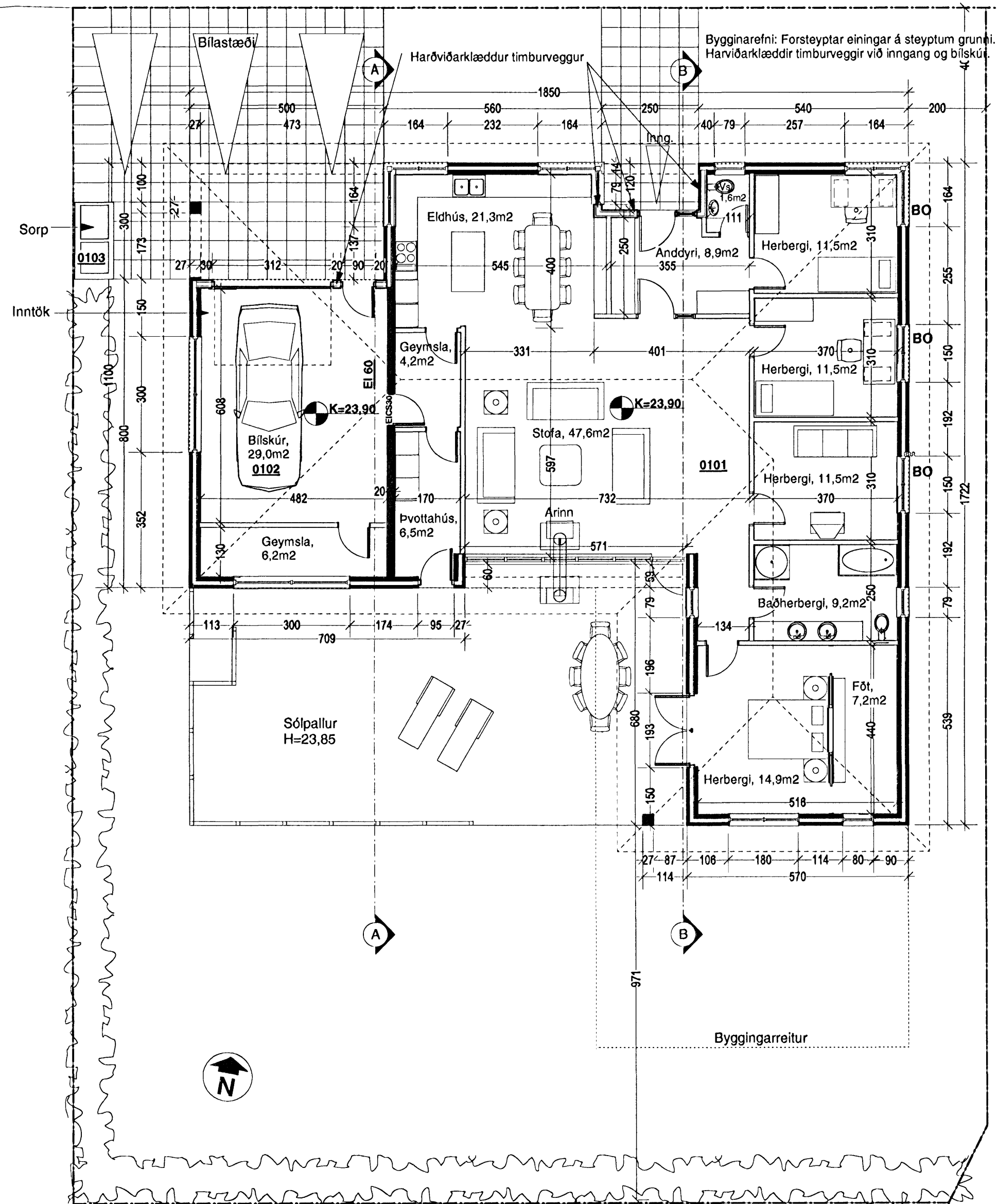


Glitvellir

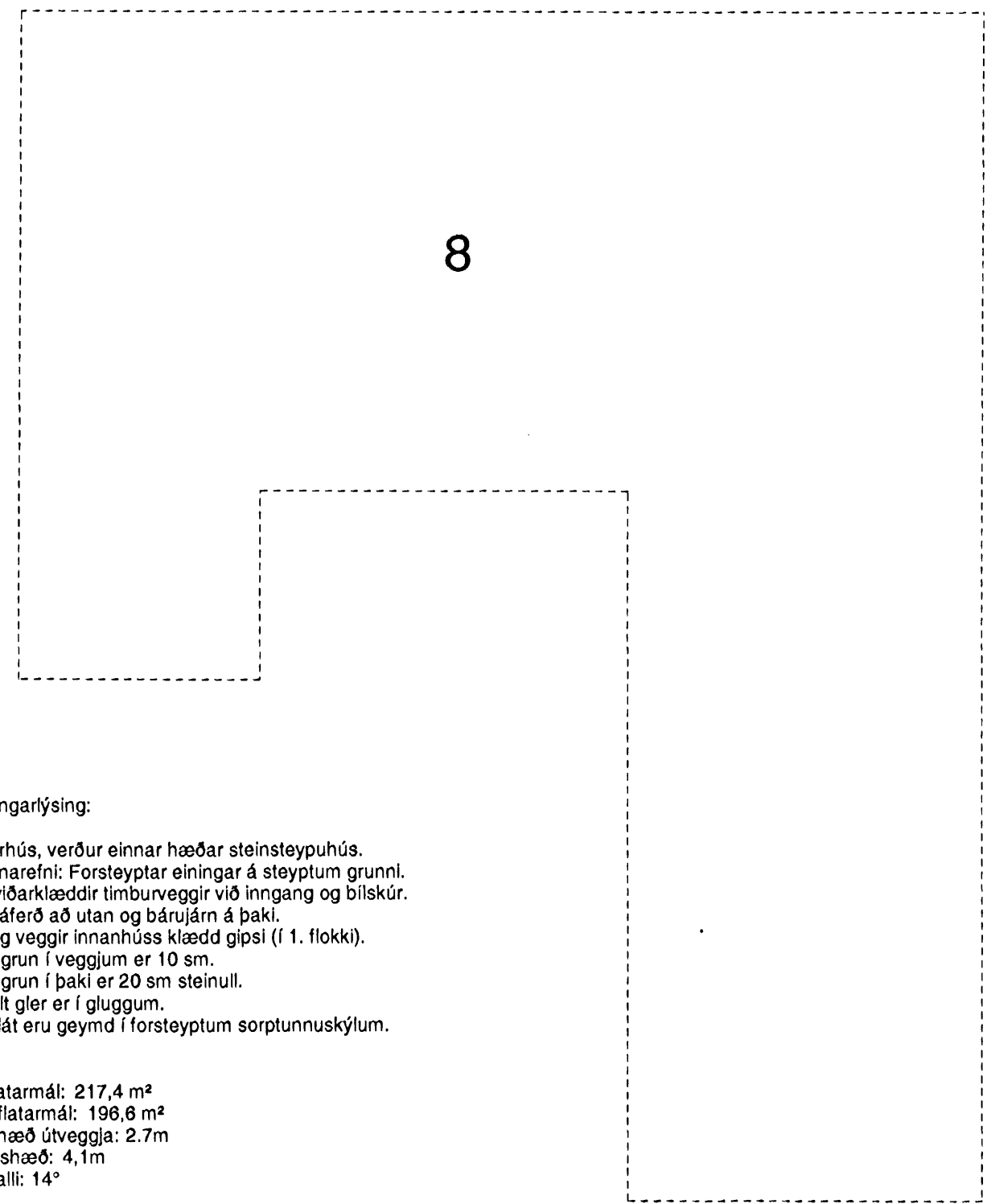
Samþykkt þann

23 AUG. 2006

Byggingatulltrúinn í Halnarfirði
Elli Kristján Þórarinnsson



Gangstígur



Byggingarlýsing:

Íbúðarhús, verður einnar hæðar steinsteypuhús.
Byggingarefni: Forsteyptar einingar á steypum grunn.
Harviðarklæddir timburveggir við inngang og bílskúr.
Malaráferð að utan og bárujárn á þaki.
Loft og veggir innanhúss klædd gipsi (í 1. flokki).
Einangrun í veggjum er 10 sm.
Einangrun í þaki er 20 sm steinull.
Tvöfalt gler er í gluggum.
Sorpplát eru geymd í forsteyptum sorptunnuskýlum.

Birt flatarmál: 217,4 m²
Nettóflatarmál: 198,8 m²
Vegg hæð útveggja: 2,7m
Mænishæð: 4,1m
Þakhalli: 14°

Dags. 22.08.2006
Dags. 08.08.2006
Dags. 27.07.2006

Breyting: Textli, svarta steypu og ný skráningartafla.
Breyting: Þakhalli, sorp, svarta veggi og skráningartafla.
Breyting: Lóðarhönnun, hæðarkótar, skjólveggur

GRUNNMYND

Glitvellir 6

| | | | |
|----------------------|---------------------------|--|------------------------------|
| MÆLIKVARÐI 1: 100 | DAGSETNING 04.07. 2006 | SINDRI GUNNARSSON IÐNHÖNNUÐUR FÍL, KÍ 020264 - 5359 HARALDUR INGVARSSON ARKITEKT FAl, KÍ 030956 - 3389 LAUGAVEGI 59 - 101 REYKJAVÍK - Sími 561 8363, DESIGN@CENTRUM.IS | NÚMÉR 0601 / 100/A |
|----------------------|---------------------------|--|------------------------------|