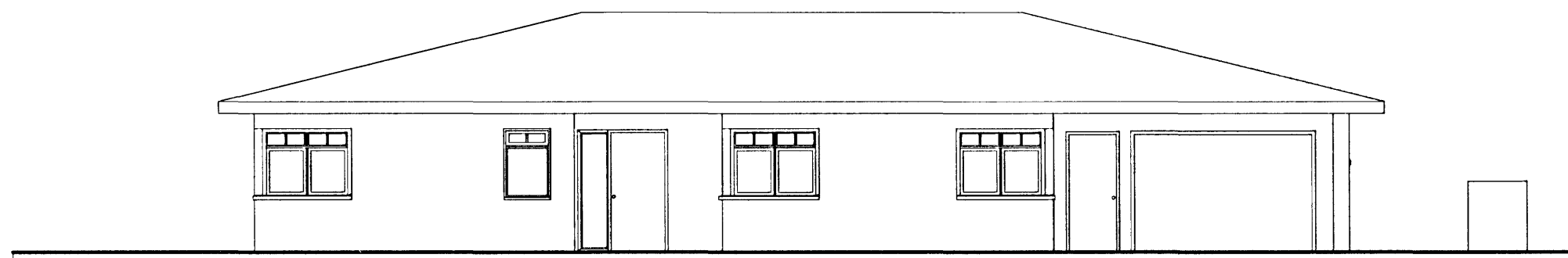


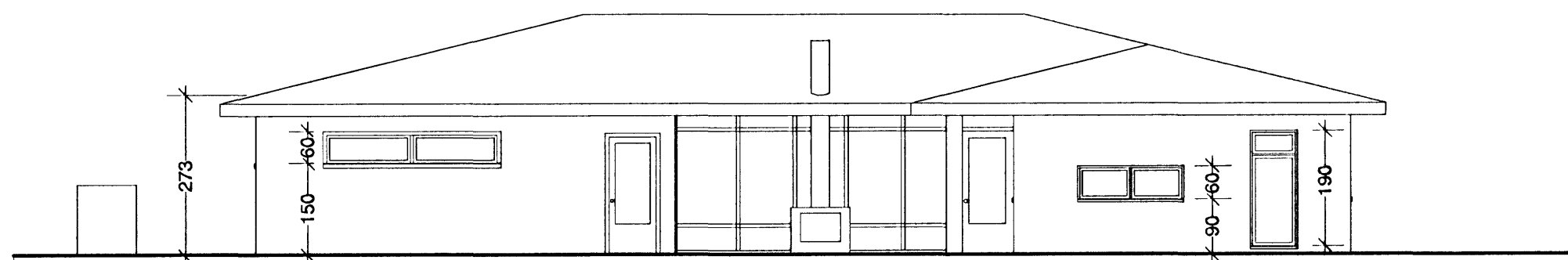
Vesturhlíð, Mkv. 1:100



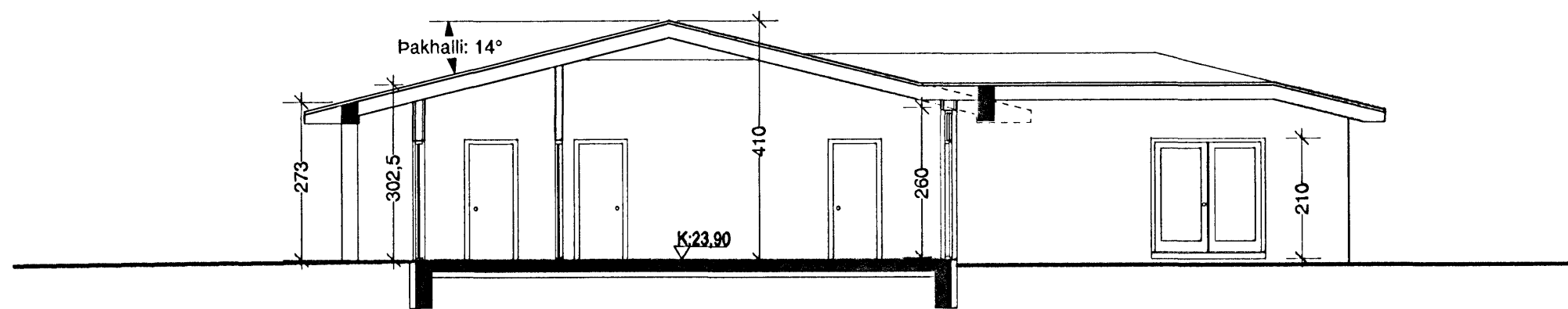
Norðurhlíð, Mkv. 1:100



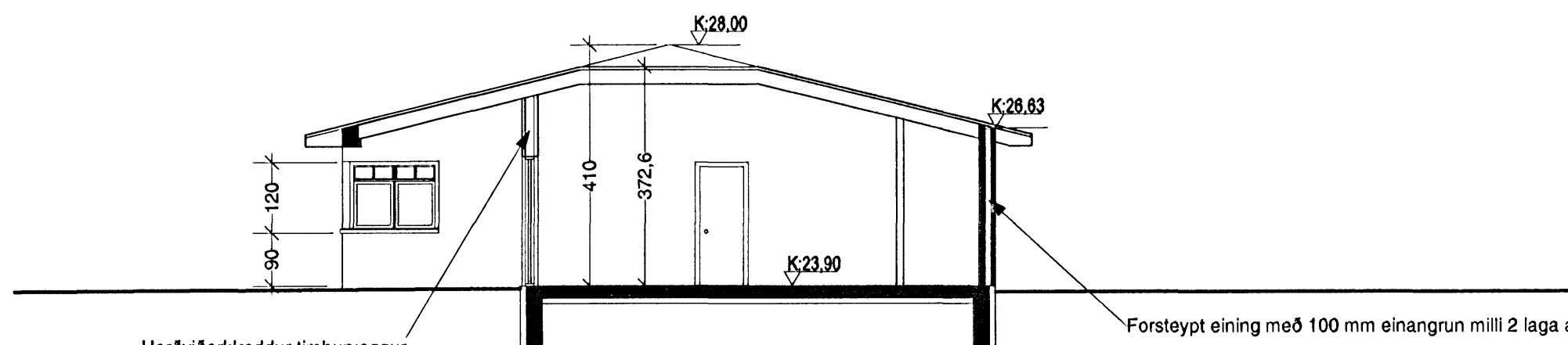
Austurhlíð, Mkv. 1:100



Suðurhlíð, Mkv. 1:100



Snið B - B, Mkv. 1:100



Snið A - A, Mkv. 1:100

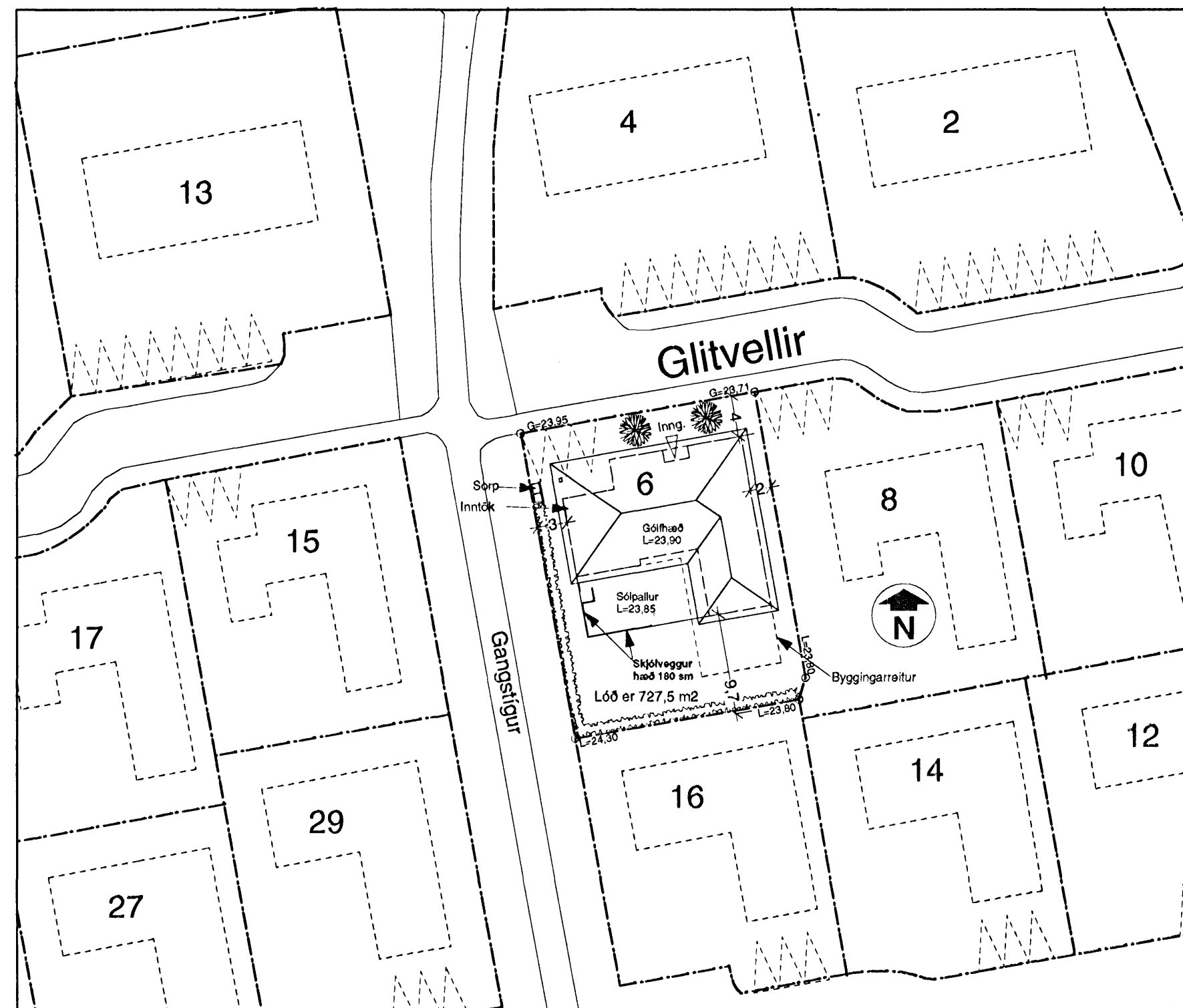
Harðviðarklæddur timburveggur

Forsteipt eining með 100 mm einangrun milli 2 laga af steypu

Lóð

Lautir og dældir á lóðinni verða fylltar þannig að endanleg hæð verði L= 23,80 en hólur og hryggir úr hrauni fá að njóta sín eins og kostur er.

Meðfram vestur- og suðurlóðarmörkum verða runnar sem gefa skjól og loka innsýn.



Afstöðumynd, Mkv. 1:500

Dags. 22.08.2006 Breyting: Texti, svarta steypu og ný skráningartafla.
Dags. 08.08.2006 Breyting: Pakhalli, sorp, svarta veggi og skráningartafla.
Dags. 27.07.2006 Breyting: Lóðarhönnun, hæðarkótur, skjólveggur

AFSTÖÐUMYND OG SNIÐ

Glitvellir 6

MÆLIKVARÐI 1: 100, 1:500	DAGSETNING 04.07. 2006	SINDRI GUNNARSSON IÐNHÖNNUÐUR FÍL, KÍ 020284 - 5359 HARALDUR INGVARSSON ARKITEKT FAI, KÍ 030956 - 3389 LAUGAVEGI 59 - 101 REYKJAVÍK - Sími 561 8363, DESIGN@CENTRUM.IS	NÚMÉR 0601 / 100/B
-----------------------------	---------------------------	--	-----------------------