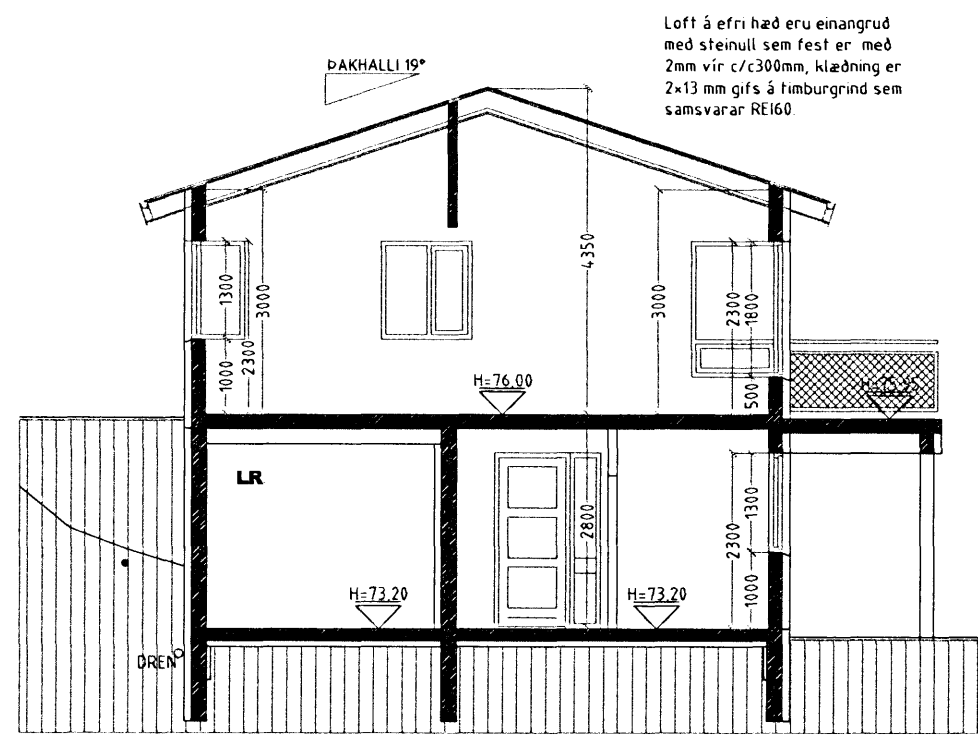


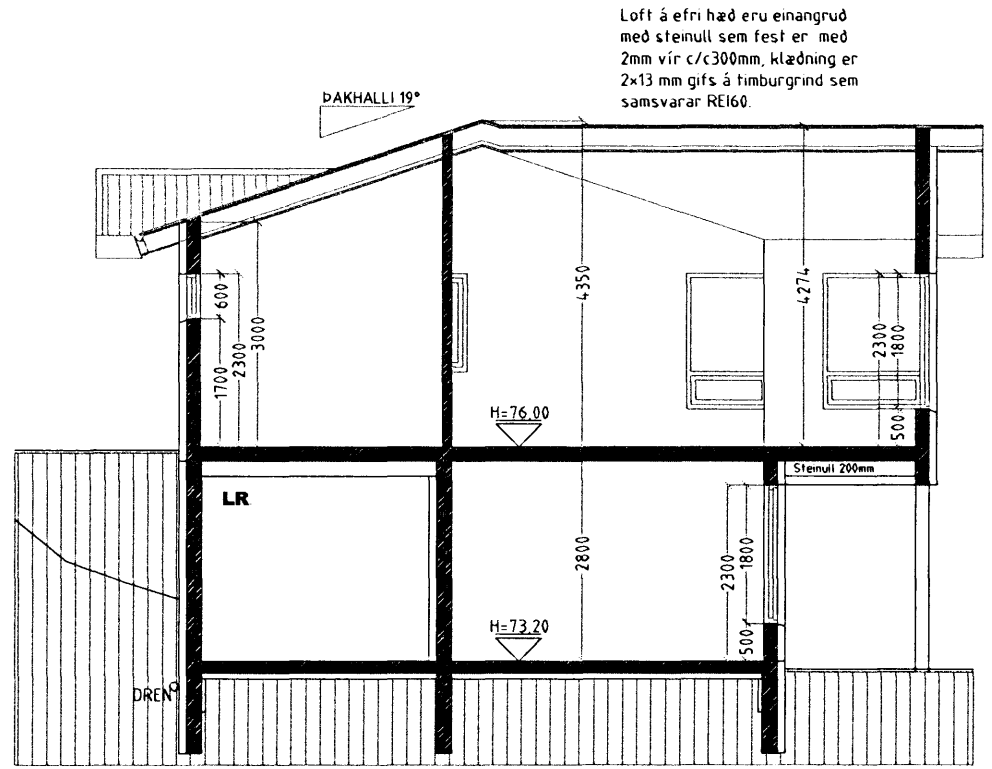
# FURUÁS 11 OG 13 HAFNARFIRÐI.

Vardandi frekari málsetningar, sjá sérteikningar aðalhönnuðar í mkv. 1:50.  
Séruppdrættir skulu unnir þegar aðaluppdrættir hafa verið samþykktir af byggingaryfirvöldum.

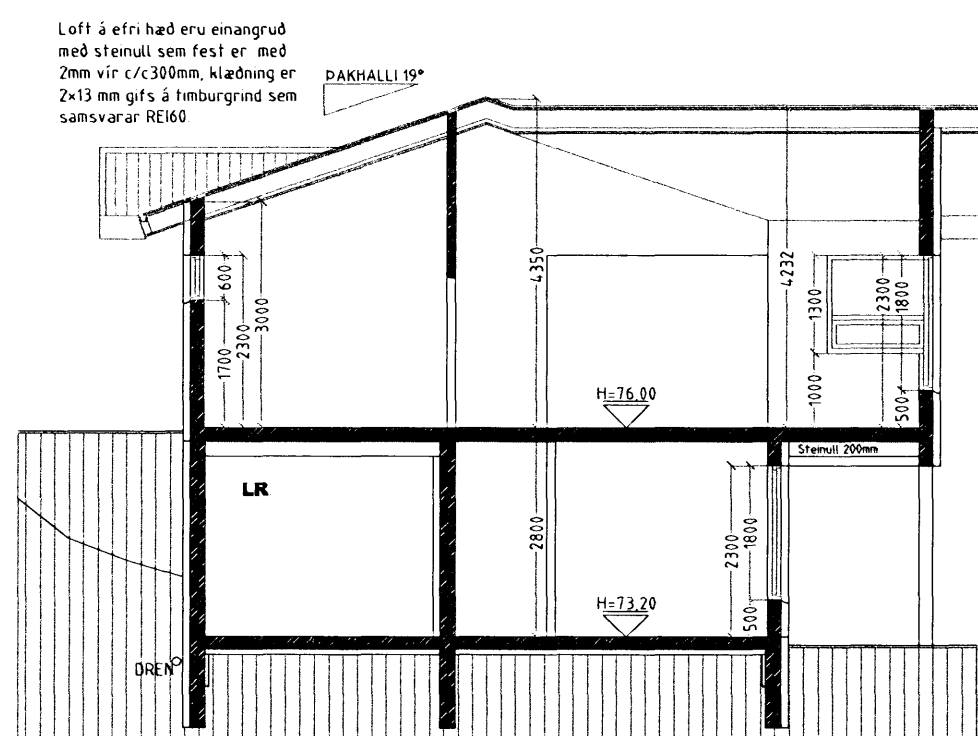
**Byggingarfulltrúi**  
samþykkt erindið.  
08 AUG. 2007  
Bent skal á að samþykkt þessi verður óbreytt fyrir einu þinglýsingu eða skiptavörðun sinnar og skráningu hennar hjá Fasteignamatari ríkis.  
Byggingarfulltrúi í Hafnarfirði  
F.H. Kristján Þórarinnsson



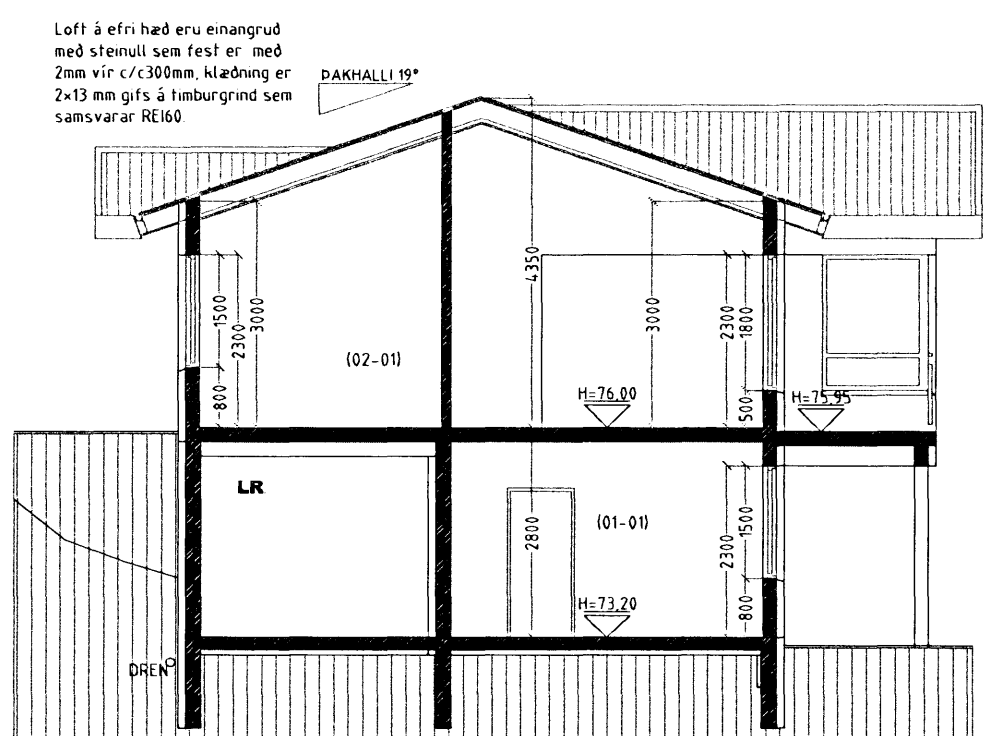
**SNID A-A MKV. 1:100.**



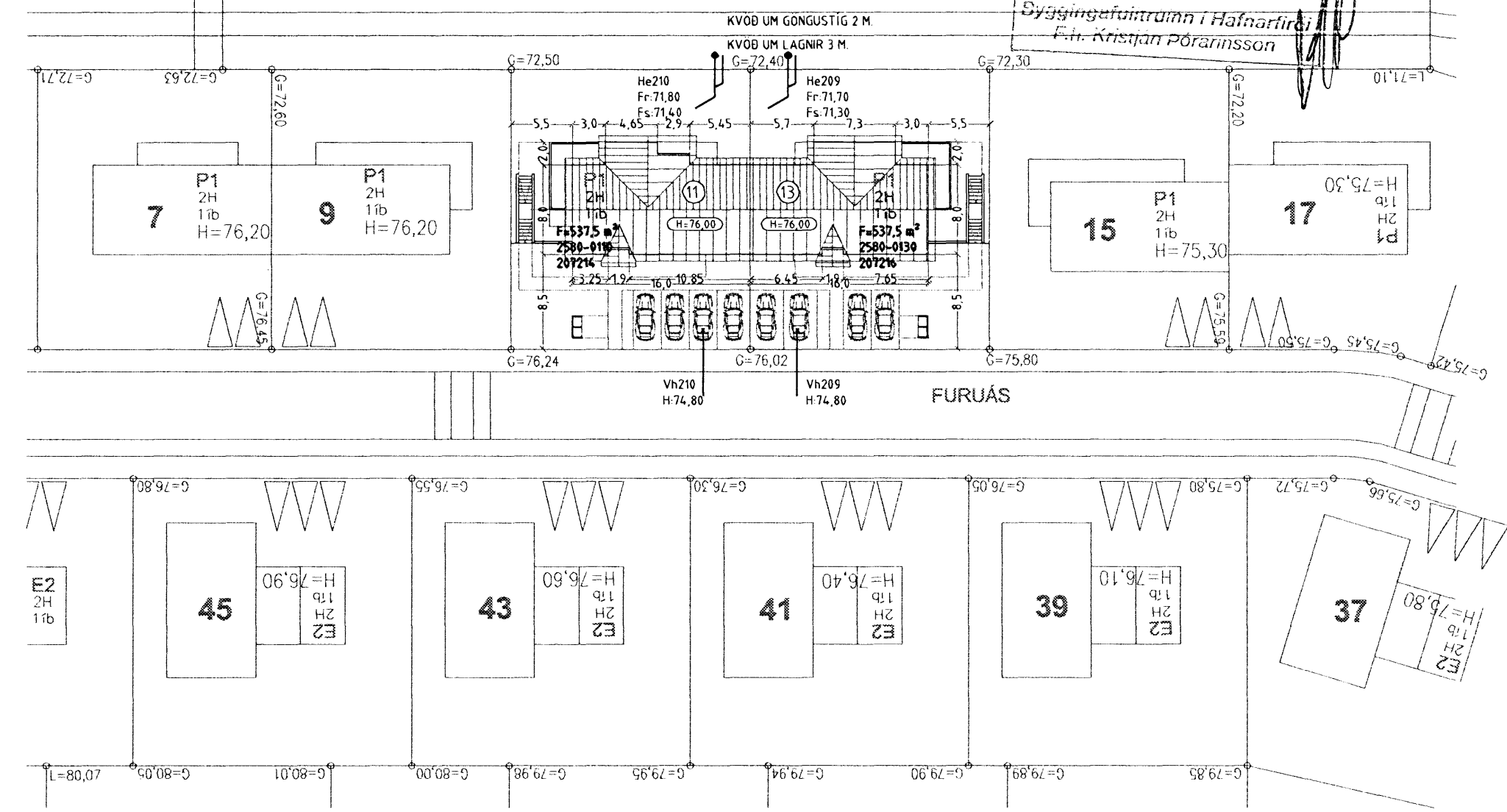
**SNID B-B MKV. 1:100.**



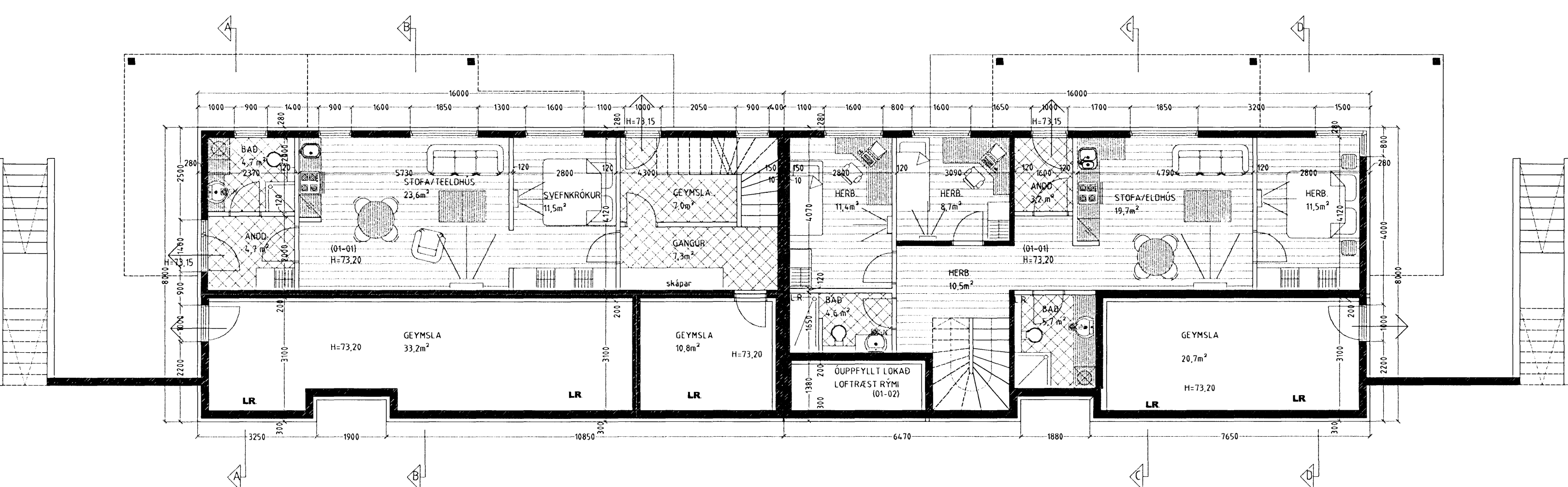
**SNID C-C MKV. 1:100.**



**SNID D-D MKV. 1:100.**



**AFSTÖÐUMYND MKV. 1:500.**



**GRUNNMYND JARÐHÆÐ MKV. 1:100.**

**FURUÁS 11 OG 13 HAFNARFIRÐI.**  
Sigurður Þorvardarson byggingafræðingur bfl.  
Teiknistofan Strandgötu 11 220 Hafnarfirði.  
STH. teiknistofan ehf. kt. 510298-2769. Kt. aðalhönnuðar: 141250-4189.  
Sími: 5651510. Netfang: teiknistofan@simnet.is

Skýringar:	Aðaluppdrættir
Teikning	Grunnmynd, snið A-A, B-B, C-C og D-D, afstöðumynd
Mælikvarði:	1:100
Undirskrift:	<i>[Signature]</i>
Blað nr:	2 af 4. Dagsetning: 17. janúar 2007.
Breytt:	22. feb. 2007 gerðar lagfr. á kj og sniðum. Sig.D.
Breytt:	7. ágúst 2007 gerðar lagfr. á kj og sniðum og skrt. Sig.D.