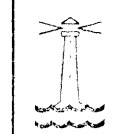


ESKIVELLIR 17 HAFNARFIRÐI.

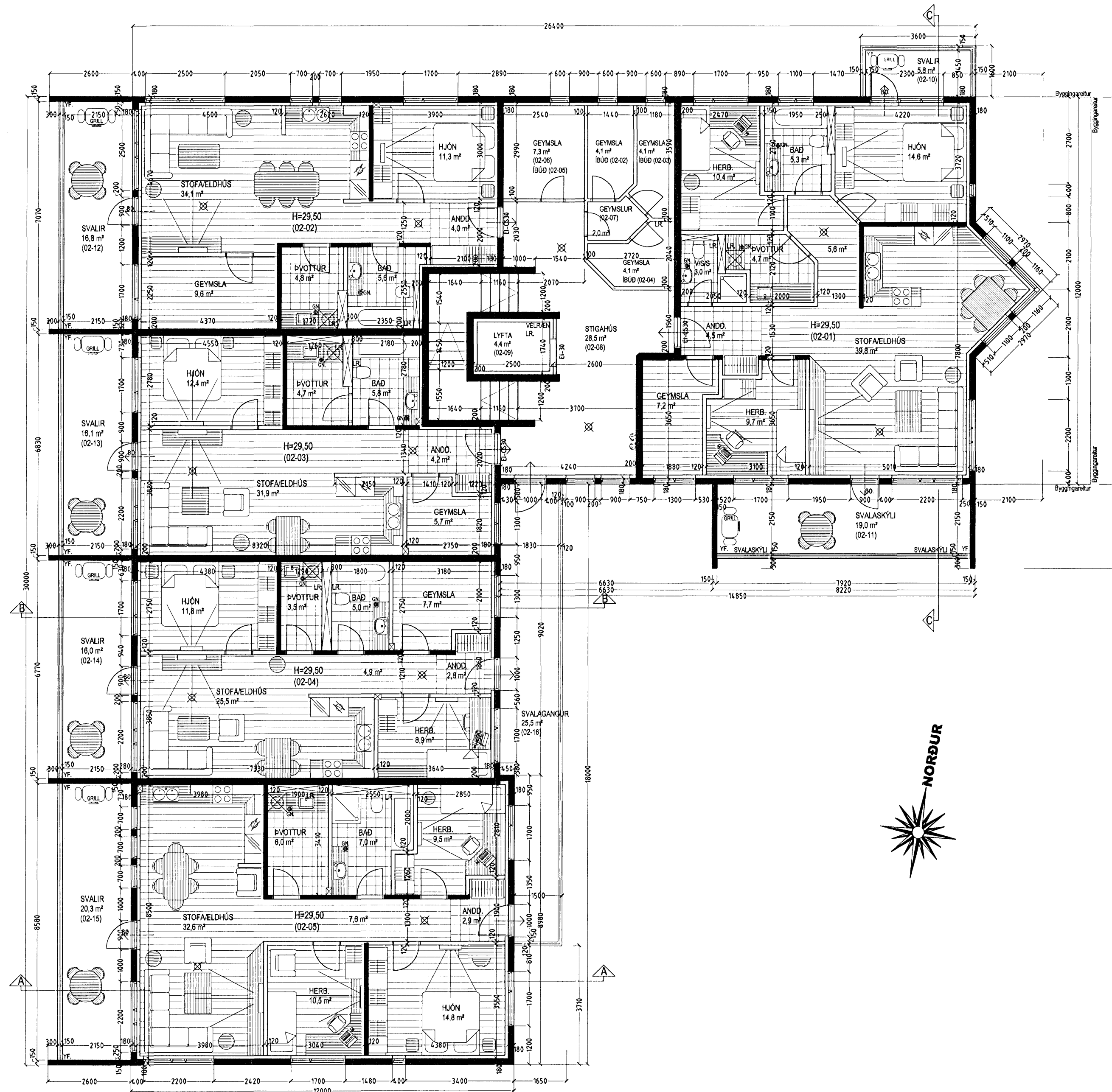


Byggingarfulltrúi
samþykktir erindið.

21. MARS 2007

Bent skal á að samþykkt þessi verður ekki virk, fyrr en eftir þinglysinga efnasamtavæðingum og skráningu þessarar í löfstrætunarkrísiss. Byggingarfulltrúi í Hafnarfirði. Fri. Kristján Helgason

Úr Gildi



GRUNNMYND 2. HÆÐ MKV. 1:100.

Frg. á lyftum og lyftubúnaði:
Lyftur skulu uppfylla ákvæði 201 gr. byggingareglugerðar. Lyftuhús og rými fyrir drífúnað og vélar skal vera sjálfstætt brunahólf (A-EI60), hurðir og hlerar á lyftustokki séu a.m.k EI-C30. Lyftan skal uppfylla rýmisþörf vegna hreifihlaðra, sbr. Rb-blöð nr. (E2) 101 og 201. Miða skal við að lyftan hafi 1000 kg burðargetu, og rými 13 manns. Lyftan skal hönnuð fyrir a.m.k. 1 m hraða pr. Sek. Hurðir skulu vera að minnstakosti 90 sm breiðar. Tengil/ tæknibúnaður lyftu er staðsettur í loftræstu rými undir stiga við hlíð lyftustokks. Lyftan og lyftubúnaður skal vera viðurkennd af Vinnueftirliti ríkisins og skal eldvamareftirlit samb. búnað og frg. lyftunnar. Uppfylla skal ákvæði í reglum Vinnueftirlits ríkisins um fólkslyftur og fólks- og vörulyftur sem og reglugerð um búnað, rekstur og eftirlit með lyftum og lyftubúnaði. Sérstaklega skal merkja að ekki má nota lyftur í eldsvoða, og skal aðvörn um það komið fyrir við lyftudyr.

Skýringar vegna eldvarna:

- B0. Táknar björgunarop, samkv. reglugerð um brunavarnir og brunamál.
- Táknar rýmingarleið, samkv. reglugerð um brunavarnir og brunamál.
- Reykskynjari, staðsetjst samkv. teikningu.
- Eldvarnarbúnaður og slökkvitæki skulu staðsetjst í samræði við stökkvitið.
- Anddyrshurðir íbúða skulu vera sjálflokandi með hurðarpumpu.

ESKIVELLIR 17 HAFNARFIRÐI.

Sigurður Þorvarðarson byggingafræðingur bfi.
Teiknistofan Strandgötu 11 220 Hafnarfirði.
Sími: 5651510. Netfang: teiknistofan@simnet.is
STH. teiknistofan ehf. kt. 510298-2769. Kt. aðalhönnuðar: 141250-4189.

Skýringar:	Aðaluppdráttur.	
Teikning:	Grunnmynd 2. hæð / skýringar.	
Mælikvæði:	1: 100.	Dagsetning: 2 febrúar 2007.
Undirskrift:		
Blað nr.:	2 af 11.	
Breytt:		

Varðandi frekari málsetningar, sjá sérteikningar aðalhönnuðar í mkv. 1:50. Séruppdrættir skulu unnir þegar aðaluppdrættir hafa verið samþykktir af byggingaryfirvöldum.