

**SKÝRINGAR.:**

Sótt er um að húsið verði 4 hæðir með flötu þaki. Eins og kvæðið er á í skilmálum.

Íbúðafjöldi samtals 28 ----- 7 íbúðir á hvorri hæð.

Sótt er um að hækka gólfkóta jarðhæðar upp um 15 cm. Efrimörk á hæðarkóta hússins er þó innan marka skipulagsins.

Heildargrunnflötur hússins verður, án bilageymslu ca. 3125,4 m<sup>2</sup>

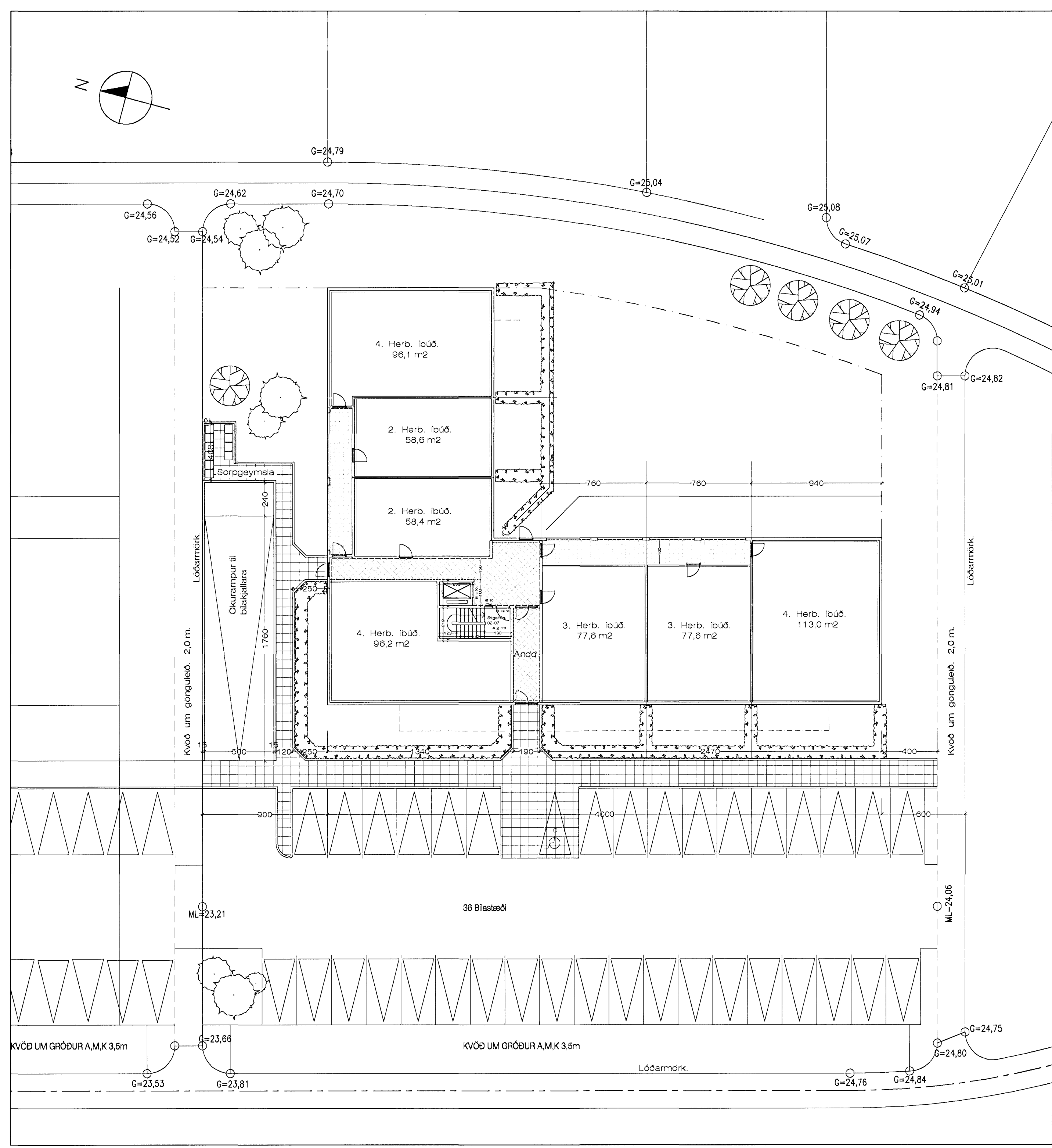
Nýtingatala lóðar verður. 0,952

**Bílastæði.:**

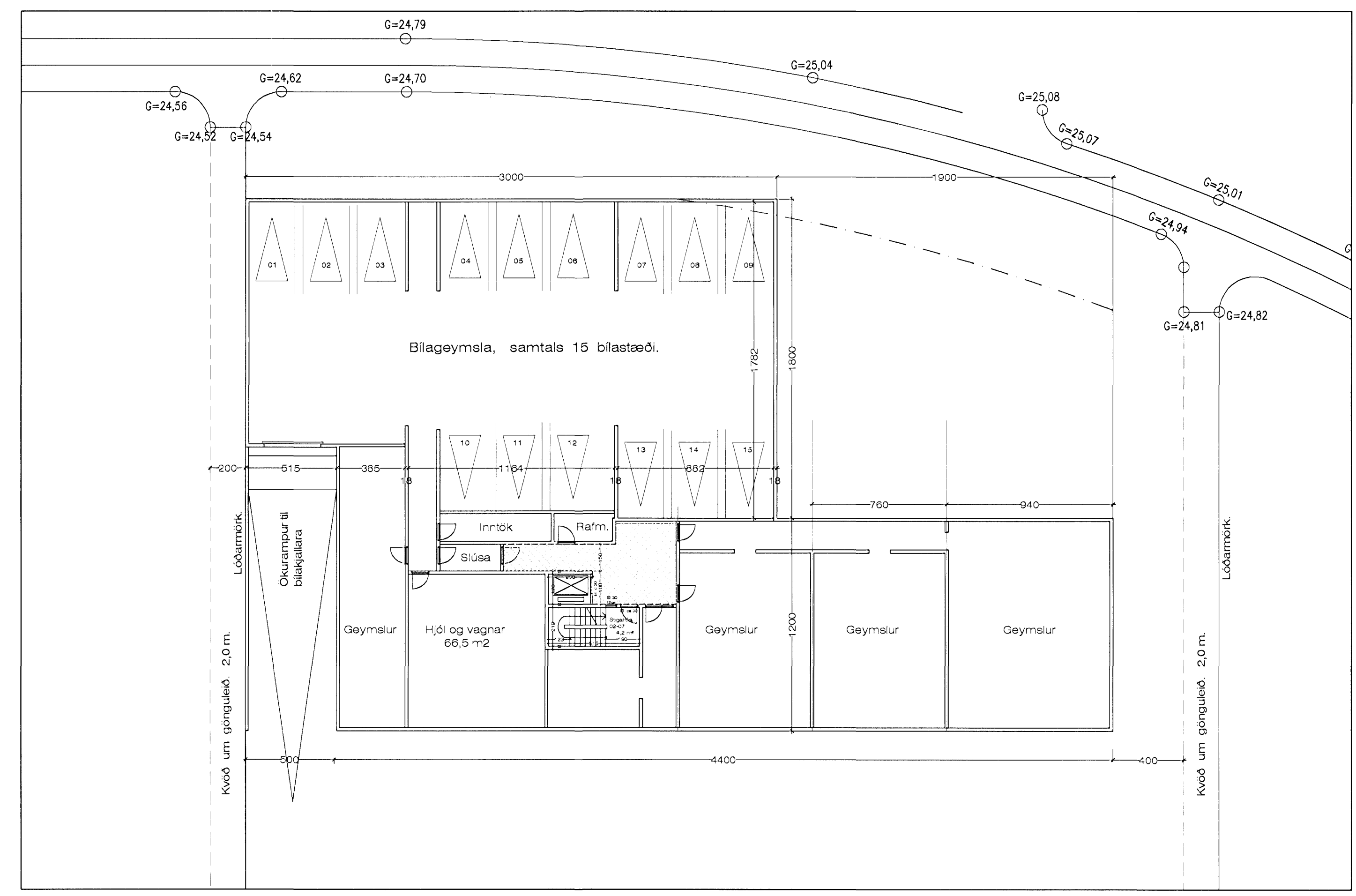
Samtals eru 12 íbúðir stærrí en 80 m<sup>2</sup> sem krafist er 2 stæði á íbúð.

Samtals eru 36 útistæði á lóð og 15 stæði í bilageymslu. Samtals. 51 Stæði.

Bílastæðabörf hússins samkvæmt skilmálum er 40 Bílastæði.



Grunnmynd jarðhæðar. 1 : 200 Stærð. 650,6 m<sup>2</sup>



Grunnmynd bíla og geymslukjallara 1 : 200 Stærð. 523,0 m<sup>2</sup>  
Stærð bilageymslu, samtals. 509,0 m<sup>2</sup>

eskv.-1802.dwg  
7.4.2007 11:51  
Jón Guðmundsson arkitekt. Suðurlandsbraut. 16