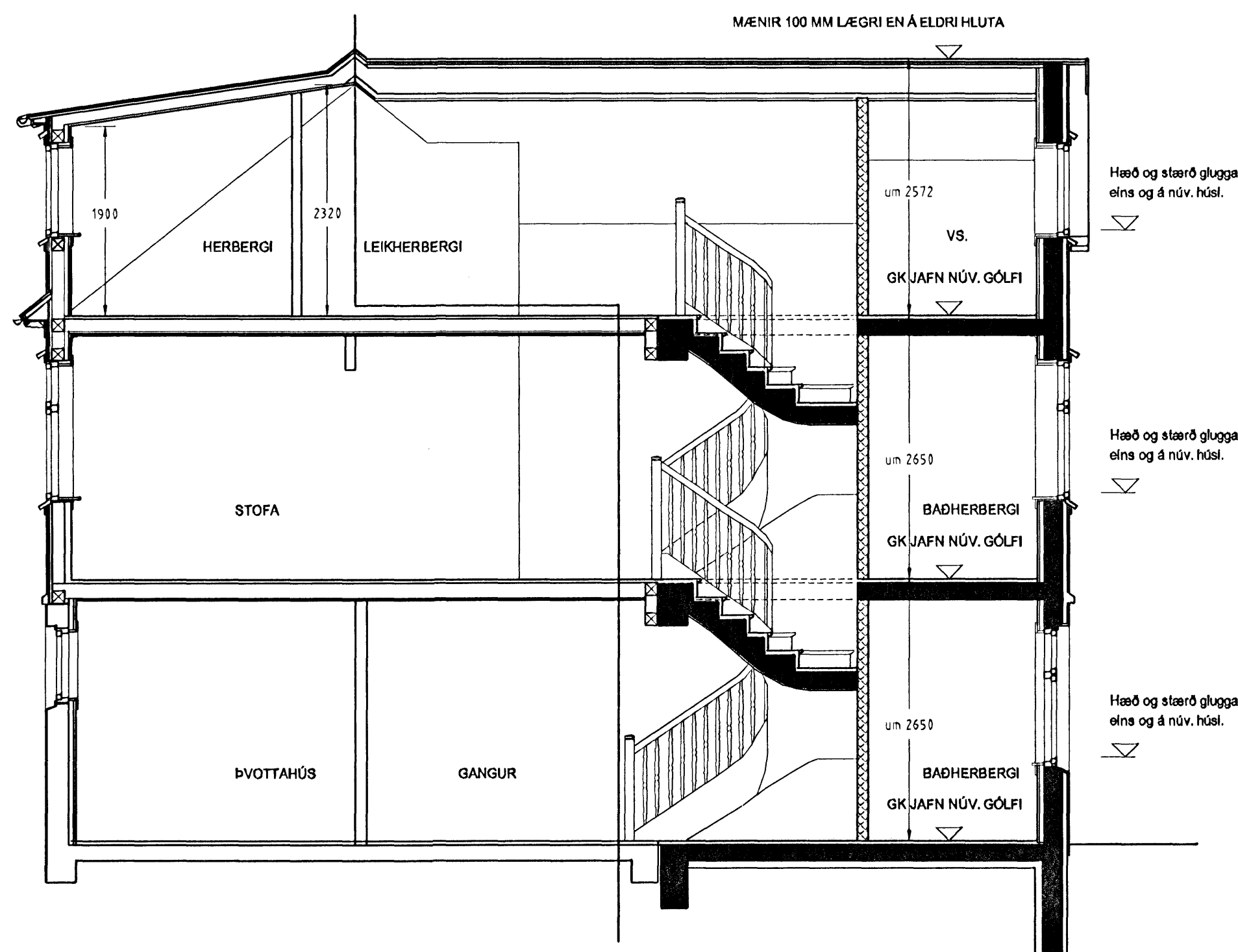


SNEIÐING C - C

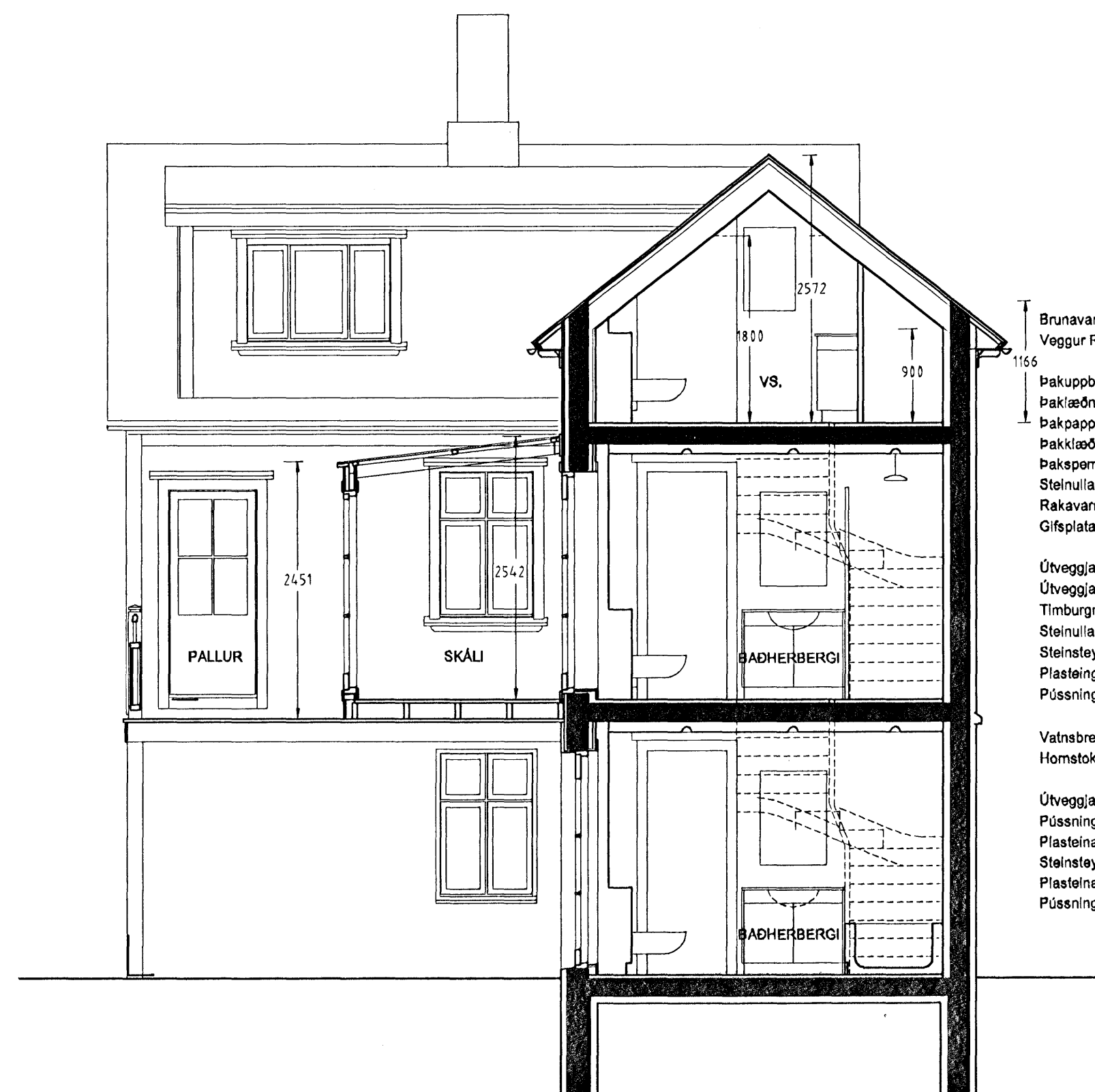
Þakuppbygging á kvísti:
Þaklæðning galvaníserað bárujám, um 22 mm.
Þakpappi undir bárujám,
Þakklæðningarbörð, 25x150 mm.
Þaksperra.
Steinullareinangrun, um 200 mm.
Rakavarnarlag, plast 0,2 mm.
Panill 15 mm.

Ur Gildi

Útveggjauppbygging á kvísti:
Útveggjaklæðning, lóðrétt bárujámklæðning, galv. 22 mm.
Vindpappi, vindþéttur en rakaopinn.
Tímbugrind 50 x 150 mm.
Steinullareinangrun 100 mm.
Rakavarnarlag, plast 0,2 mm.
Panill 15 mm.



SNEIÐING A - A



SNEIÐING B - B

Brunavarnir við þakbrún á norðausturhlíð:
Veggur RE160 nær upp í bárujám.

Þakuppbygging:
Þaklæðning galvaníserað bárujám, um 22 mm.
Þakpappi undir bárujám,
Þakklæðningarbörð, 25x150 mm.
Þaksperra.
Steinullareinangrun, um 200 mm.
Rakavarnarplast, 0,2 mm.
Gífsplata 13 mm eða panill loftklæðning.

Útveggjauppbygging á aðalhöð og í rísi:
Útveggjaklæðning, lóðrétt bárujámklæðning, galv. 22 mm.
Tímbugrind 50 x 50 mm.
Steinullareinangrun 50 mm, vindþétt ytrabörð.
Steinsteyptur, jámbentur veggur 180 mm.
Plasteinangrun 50 mm, límd á vegg.
Þússning 20 mm.

Vatnsbretti eins og núv. húsi úr 35 x 100 mm.
Hornstokkar eins og á núv. húsi úr 20x130 og 20x150 mm.

Útveggjauppbygging kjallara:
Þússning 20 mm.
Plasteinangrun 50 mm.
Steinsteyptur, jámbentur veggur 180 mm.
Plasteinangrun 50 mm, límd á vegg.
Þússning 20 mm, múreinangrunarkerfi.