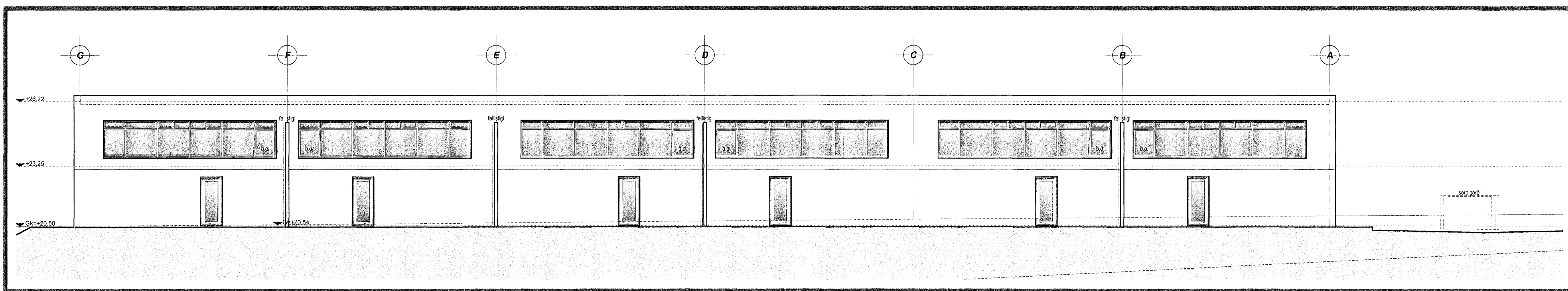
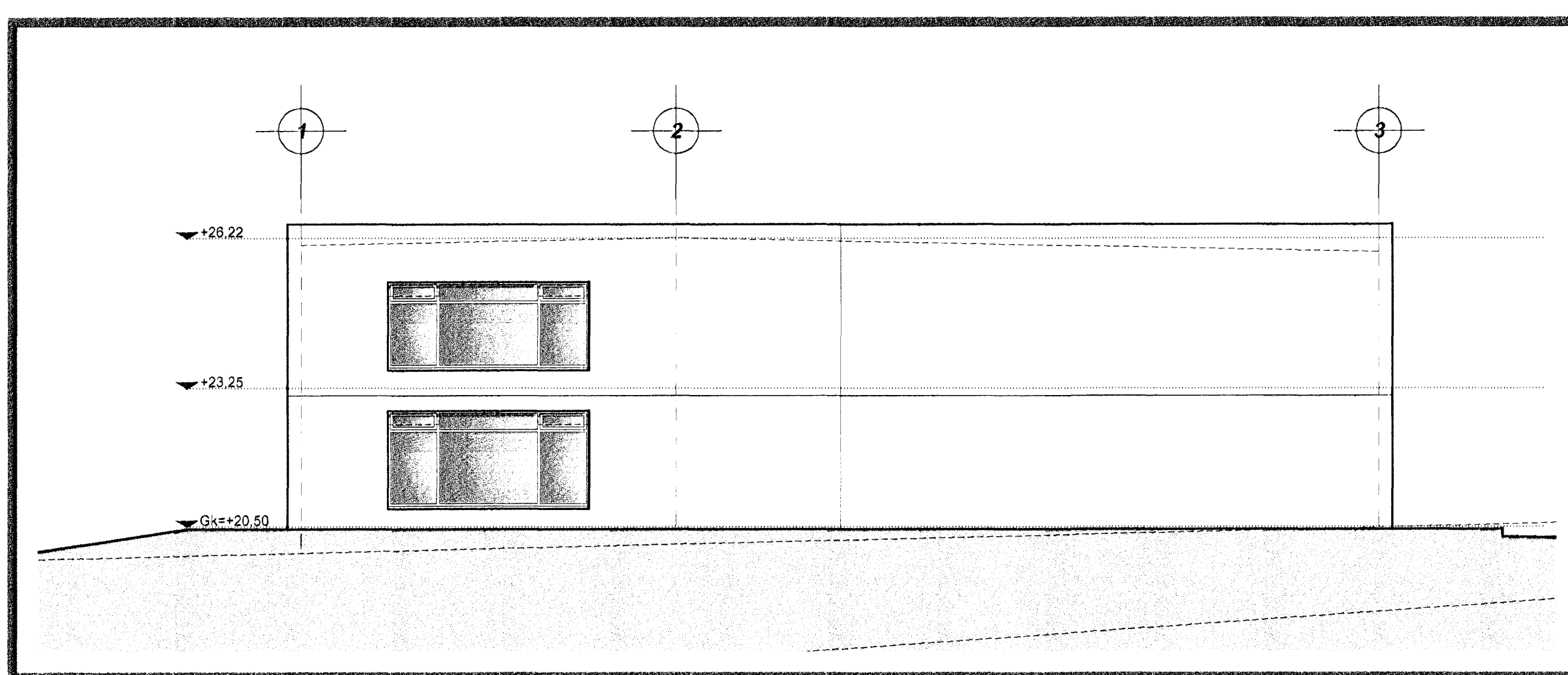


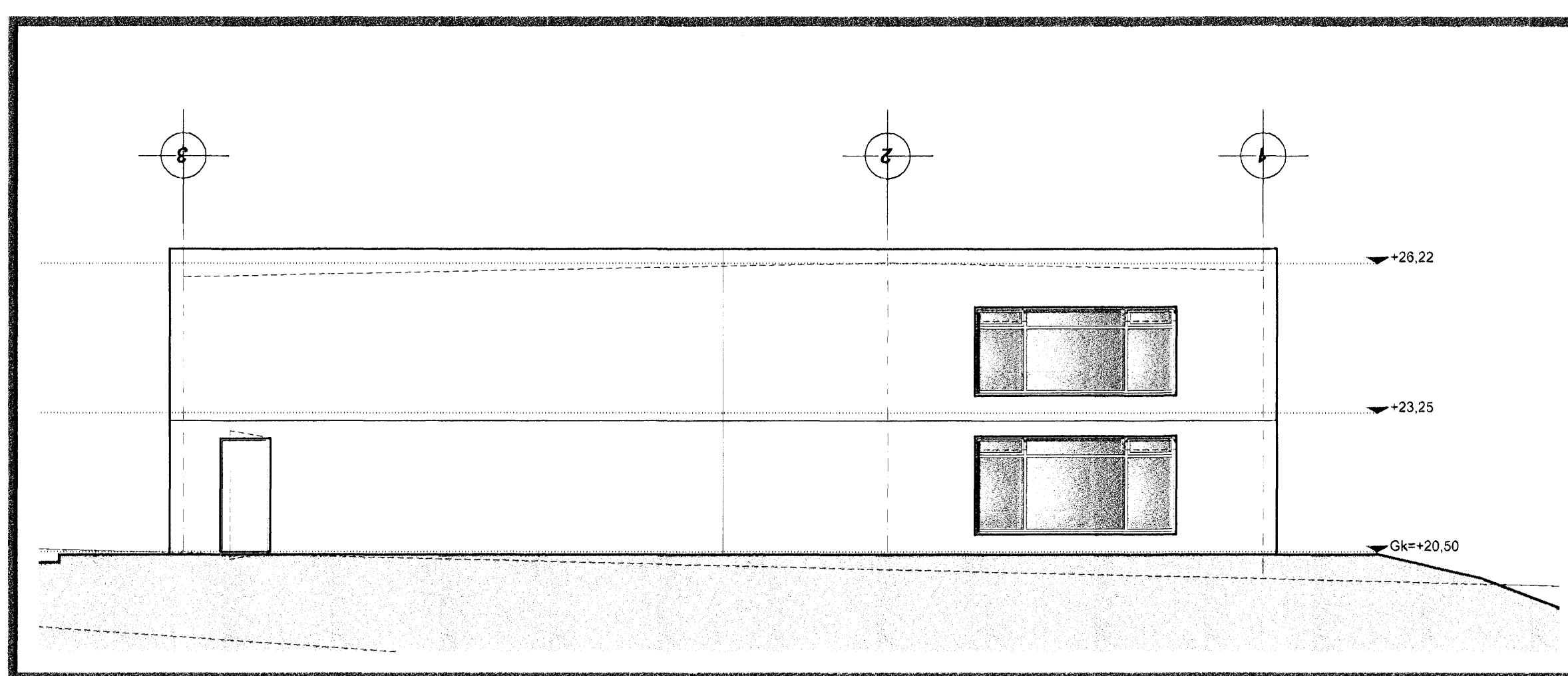
Austur útlit 1:100



Vestur útlit 1:100



Suður útlit 1:100

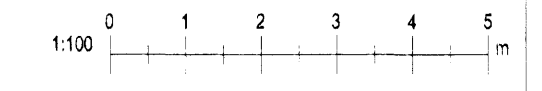


Norður útlit 1:100

- TAKN**
- GN = Gólfurfall
 - DN = Dræni
 - LR = Loftrásing
 - VLR = Vekurín loftrásing
 - PK = Póskassar
 - NL = Neyðarstíga
 - DD = Stúgungur
 - R = Rákskyngi
 - HSL = Handstökki
 - UT = Menntar útgangur
 - BO = Fyllistigi við stúgungur
 - BR = Brunaslöng
 - ST = Stigþéla
 - ST = Stigþéla st.
 - ST = Stigþéla brunavörðunarkerfi
 - INT = Inntak
 - BL = Blástæði fyrir feldaða
 - EI60 = Veggir og hæðskúli
 - EI90 = Veggir og hæðskúli
 - A-EI60 = Veggir og hæðskúli
 - A-EI90 = Veggir og hæðskúli
 - REI60 = Veggir og hæðskúli
 - REI90 = Veggir og hæðskúli
 - A-REI60 = Veggir og hæðskúli
 - A-REI90 = Veggir og hæðskúli
 - E-CS30 = Hurðir
 - EI-CS30 = Hurðir
 - EI-CS60 = Hurðir
 - E30 = Guggur

BREYTING

Breyting	Dagsetning	Teiknað	Yfirfarið
1	DD.MM.YY	XXX	XXX
X			



KRark Kristinn Ragnarsson arkitekt ehf.
Suðurlandsbrú 4A - 3. hæð, 108 Reykjavík, Ísland
Sí: 564 2255 Fax: 544 4225
Kt: 581298389 www.krark.is krark@krark.is

Suðurhella 8
Hafnarfjörður

Útlit

Verknúmer:	06089AI	Verkefnastjóri:	YAI
Hönnun:	KR.YAI	Teiknað:	YAI
Yfirfarið:	YAI	Samþykkt:	Kristinn Ragnarsson Kt. 582944389
Mælikvarði:	1:100	Dagsetning:	28.02.2007
Skrá:	06089AI-A201.dwg	Blað:	A201