

**GJÁHELLA 7, 221 HAFNARFIRÐI.**

Gjáhella 7. Líttur iðnaður og þjónusta.  
 Staðgreinir: 1400-1-27250070  
 Landnúmer: 203399  
 Stærð lóðar er 3.850,0 m<sup>2</sup> og grunnflötur húss er 1.000,0 m<sup>2</sup>,  
 að viðbætri annari hæð, samlagt 1.803,8 m<sup>2</sup>.  
 Veggghæð er 8,5 m.  
 Nýtingarhlutfall telst vera samkvæmt framsögðu 0,5  
 Hámarkshæð aðalgólfs: Kóti 20,20  
 Mesta hæð: kóti 28,70

**BYGGINGARLÝSING:**  
 Húsið er fyrir atvinnustarfsemi eða svokölluðum flokki B2, sem gerir ráð fyrir léttum iðnaði og atvinnustarfsemi sem ekki hefur mengandi áhrif á umhverfi sit, t. ss. léttan iðnaði, vörugæmslu, hreyntleg verkstæði og umboðs og heildverslun. Það verður staðsett á miðja lóð þannig að húsið fylgir útlinum byggingarreits og svokölluðum "föstum byggingarreit".  
 Bilastæði verða beggja vegna húss. Húsið skiptist í smærri rými með innganga á langhlíðum. Skjólveggir eru við innganga. Afgreiðsluhurðir verða eftir langhlíðum hússins og aðkeyrsla um þær milli bilastæða sem þær eru. Gengið er inn í hverja einingu gegnum anddyri og í fjórum miðbilum eru ræstingu og salerni á ganginum. Einnig er salernisaðstaða og ræsting á efrihæð þar sem skrifstofuaðstaða er. Sérstakur inntaksklefi verður á austur gaffi hússins og verður hægt að komast inn í hann utanfrá.  
 Húsið verður staðsteypt á hefðbundin hátt á steinsteyptum undirstöðum. Húsið verður með steiningu í gráum lit.  
 Gluggar verða úr ál og tré og í dökkgráum lit. Þak verður borðt uppi af limtré og verður svokallað stál-trapísupak með einangrun og dúk samkvæmt leiðbeiningum frameiðanda og það uppfylli byggingarreglugerð.  
 Léttir innveggir verða blikkstóðarveggir klæddir með gífsplötum. Veggir milli rýma verða staðsteyptir og verður gert ráð fyrir opnum í þeim veggjum og verður gafi lokað með annaðhvort hleðslu eða léttum eldvörðum veggjum. Skyggni er við innganga og verða þau úr léttu byggingarefni eða staðsteypt og álklaedd í gráum lit. Öll lokað, gluggataus innirými verða loftræst upp úr þaki eða út úr vegg. Stærri rými verða upphituað með blásurum og afgreiðsla og minni rými verða með vatnsöfnum.

Á lóð hússins er gert ráð fyrir 53 bilastæðum, þar af eru þrjú sérstaklega ætluð hreyfihömluðum. Í skilmálum segir að 1 stæði skuli vera fyrir hverja 30 m<sup>2</sup>.  
 Á lóð hússins er gert ráð fyrir sorggámi með sorppressu. Ein innkeyrsla verður á lóðina. Frágangur á lóðarmörkum við hraun verður annaðhvort gerður jafnaður innan lóðarmarka.

Hvað varðar mengunarmátt og hollustuhætti, þá skulu öll spilliefni sett í sérstök þar til gerð ílát og farið með í viðurkenndar spilliefnamóttöku. Gera þarf ráð fyrir olugildru við fráveitu, (sjá teikningar verkfræðinga). Meingunarmátturinn á fráveitu verður komið fyrir í samræmi við ákvörðun heilbrigðisnefndar.

Loftræstingu skal þannig fyrir komið að hún valdi ekki nálægri strfsemi óþægindum. Almenn skal uppfylla þær reglugerðir umhverfisráðuneytis sem við á, fyrir þessa starfsemi.

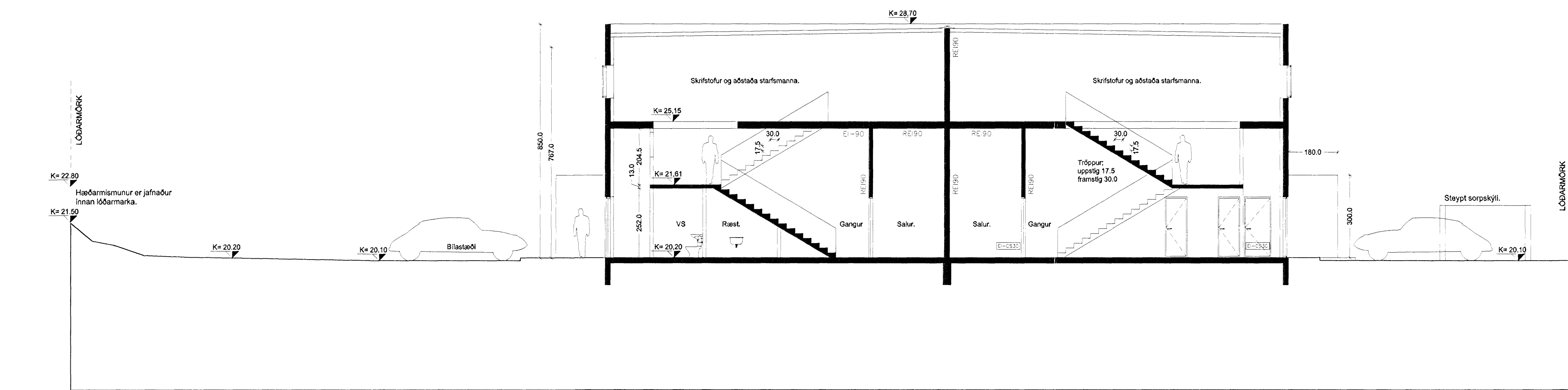
**Kólnunartölur byggingarhluta:**  
 U-gildi fyrir útvegginn er 0.284 W/mK < 0.4 W/mK  
 U-gildi fyrir DSR-þakið er 0.19 W/mK < 0.2 W/mK  
 U-gildi gólfs, vegið meðaltal 0.35 W/mK < 0.4 W/mK

AFSTÖÐUMYND 1:500

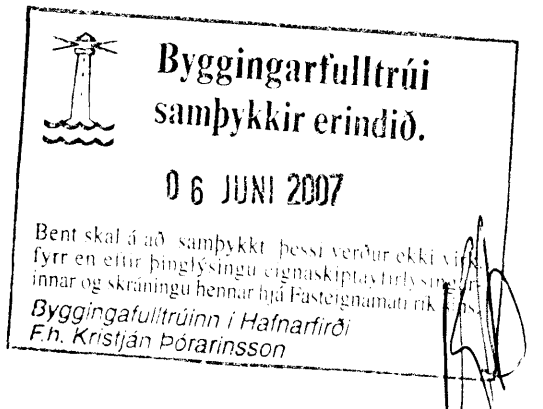
**Brunahólfun**  
 Byggingin er 8 brunasamstæður sem hver um sig er aðskilin rekstrareining. Efri hæð er í sér brunahólfum með E160 veggjum og gólf, en E1-CS30 hurð að stiga á 1. hæð.  
**Burðarvirki**  
 Burðarvirki brunasamstæðuskila verður REI90. Burðarvirki þaks verður R30, sjálfstætt fyrir hvert bil. Burðarvirki 2. hæðar verða R60. Stigar verða A-R30.  
**Klæðningar**  
 Klæðning útvegja skal vera úr A-efni. Klæðningar lofta og veggja verða í flokki 1 (B-s1, d0 skv. ÍST EN 13501-1). Þakklæðning í flokki T.  
**Flóttaleiðir**  
 Flóttaleiðir úr endaryrjum eru um hurð beint út eða björgunarop á gaffli á 1. hæð, en niður stiga eða um björgunarop á gaffli á 2. hæð.  
 Frá bilum í miðju húsi (4 bil alls) verða flóttaleiðir um tvær hurðir í sitt hvorum enda útveggs. Á 2. hæð verða flóttaleiðir niður stiga eða um björgunarop og fellistiga.  
 Mesta lengd flóttaleiðar í endaryrjum er um 10 metrar.  
 Mesta lengd flóttaleiðar í bilum í miðju húsi er um 14 metrar, í eina átt.  
 Hurðir í flóttaleiðum séu a.m.k. 90 cm breidd (m.v. breidd hurðarblaðs).  
 Bliskúrshurðir skal vera hægt að opna handvirkt í rafmagnsleysi (með kúplingu).  
 Allar hurðir í flóttaleið skal vera hægt að opna í flóttátt (innan frá) án lykils eða verkfæra.

**Út- og neyðarlýsing**  
 Í byggingunni verða Út-ljós og neyðarlýsing skv. ÍST EN 1838 og ÍST EN 50172. Neyðarlýsing skal vera í öllum bilum.  
**Handslökkvibúnaður**  
 Slöngukefli verða í hverri rekstrareiningu, staðsett þannig að hægt sé að sprauta á hvaða stað sem er með 25 metra slöngu. Slöngukefli skulu vera skv. ÍST EN 671-1. Handslökkvitæki verða staðsett nálægt slöngukeflum og valin í samráði við slökkvilið. Handslökkvitæki skulu hæfa starfsemi og vera skv. ÍST EN 3.  
**Brunaviðvörðun**  
 Í minni bilunum (4 alls) verður brunaviðvörðunarkerfi skv. ÍST EN 54. Sjálfstætt kerfi verður fyrir hvert bitanna. Kerfið þarf ekki að tengjast viðurkenndri vaktstöð.  
**Loftræsikerfi**  
 Byggingin er loftræst með vélrænni loftræslu þar sem hvert bil er með sér loftræsikerfi. Loftræsikerfum er ekki ætlað sérstakt hlutverk í bruna.

**Loftræsikerfi**  
 Byggingin er loftræst með vélrænni loftræslu þar sem hvert bil er með sér loftræsikerfi. Loftræsikerfum er ekki ætlað sérstakt hlutverk í bruna.  
**Viðhald brunavarna**  
 Samkvæmt lögum ber húseigandi ábyrgð á brunavörnum í húsi sínu og að þær hljóti reglubundið eftirlit og viðhald.  
 Notkun hússins þarf að vera í samræmi við þær forsendur sem hönnunin gerir ráð fyrir. Endurskoða verður hönnunina ef breyting verður á notkun eða skipulagi hússins í framtíðinni.  
 Gert er ráð fyrir að gerður verði þjónustusamningur um viðhald á brunaviðvörðunarkerfi, neyðarlýsingu, brunaslöngum og handslökkvitækjum.  
 Setja skal up eigið eldvarnaeftirlitkerfi í samræmi við "Reglugerð um eigið eftirlit eigenda og forráðamanna með brunavörnum í atvinnuhúsnæði".



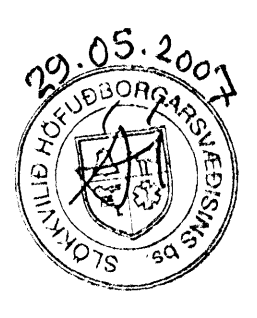
SNEIDING A-A 1:100



**GJÁHELLA 7, 221 HAFNARFIRÐI.**

ADALUPPDRATTUR  
 AFSTÖÐUMYND, SNÖ A-A  
 GREINARGERÐ.  
 VERK: SUDH 0647  
 KVARNÖ: 1:100/500 TEIKNAD: RVM  
 DAGS: 10.01.2007 SKRÁ: 0647.DWG

**ÚTI INNI**  
**ARKITEKTAR**  
 ÞINHOLTSSTRÆTI 27 101 REYKJAVÍK  
 Símar 5527660 & 5627660 FAX 5527661  
 NETFANG u@ui.is  
 VEFANG http://www.ui.is  
 BALDUR Ó SVAVARSSON ARKITEKTAR FAI  
 120357-5149  
 JÓN DÓR ÞORVALDSSON ARKITEKTAR FAI  
 021256-7579  
 TEIKNINGAR: **A-0100** BREYTING:



HEILBRIGÐISEFTIRLIT  
 HAFNARFIRÐAR-  
 OG KÓPAVOGSSVÆÐIS  
 Garðatorgi 7/211 Garðabæ  
 2/5 2007