

DALSÁS 8 - 10 - 12 HAFNARFIRÐI.

Byggingarfulltrúi
samþykkt erindið.
3 6 MAÍ 2007

Þetta skjal er aðal samþykkt þessi verður ekki vikið.
Ávörðun er einn þinglýsing og er þessi skjal þinglýsing.
Mátt er skilgreint hvernig hafa þinglýsingar.
Byggingarfulltrúi er Hafnarfirði.
F.Þ. Kristján Þorvarðarson

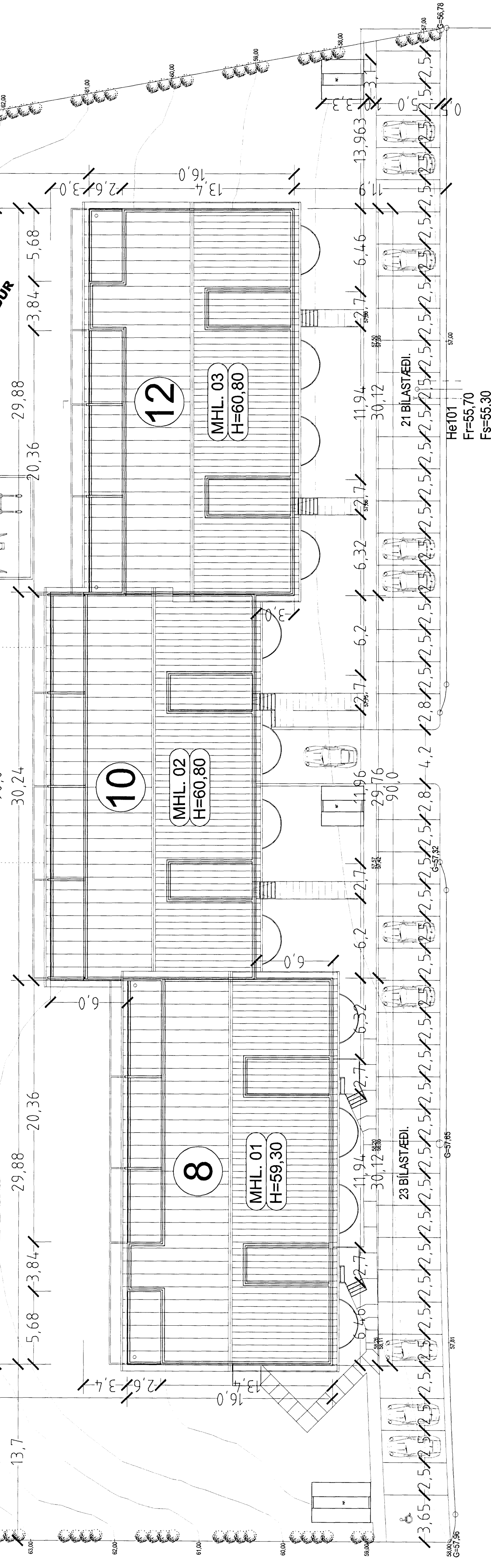
KVÖÐ UM GÖNGUSTÍG 2m.

KVÖÐ UM GÖNGUSTÍG 2m.

F=5825,0 m²



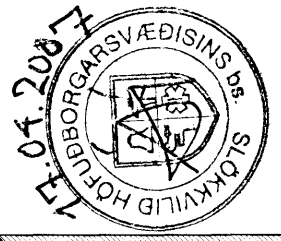
LEIKSVÆÐI.
RÖLUR, RAMBÉLTA



DALSÁS 8 - 10 - 12 HAFNARFIRÐI.

Sigurður Þorvarðarson byggingafræðingur bfi.
Teiknistofan Strandgötu 11 220 Hafnarfirði.
Sími: 5651510 Netfang: teiknistofan@simnet.is
STH Teiknistofan ehf. kt. 510298-2769. Kt. aðalhönnuðar: 14.1250-4.189

LÖÐARMYND MKV. 1:200.



Frágangur lóðar.
Þegar aðaluppdrættir hafa verið samþykktir skal gerður lóðaruppdráttur "séruppdráttur", uppdrátturinn skal vera í samræmi við 3. kafla í byggingareglugerð (441/1998), og kafla 4.7. Frágangur lóðar, í gildandi skipulagsskilmálum lýnr löðina. Þess skal sérstaklega gætt að allur búnaður leiksvæða skal vera í samræmi við reglugerð nr. 942/2002, um öryggi leikvallatækja og eftirlit með þeim.

Skýringar:	Aðaluppdráttur.
Teikning:	Löðarmynd.
Mælikvarði:	1 : 200.
Undirskrift:	<i>Sigurður Þorvarðarson</i>
Blað nr.:	11 af 12.
Breytt:	