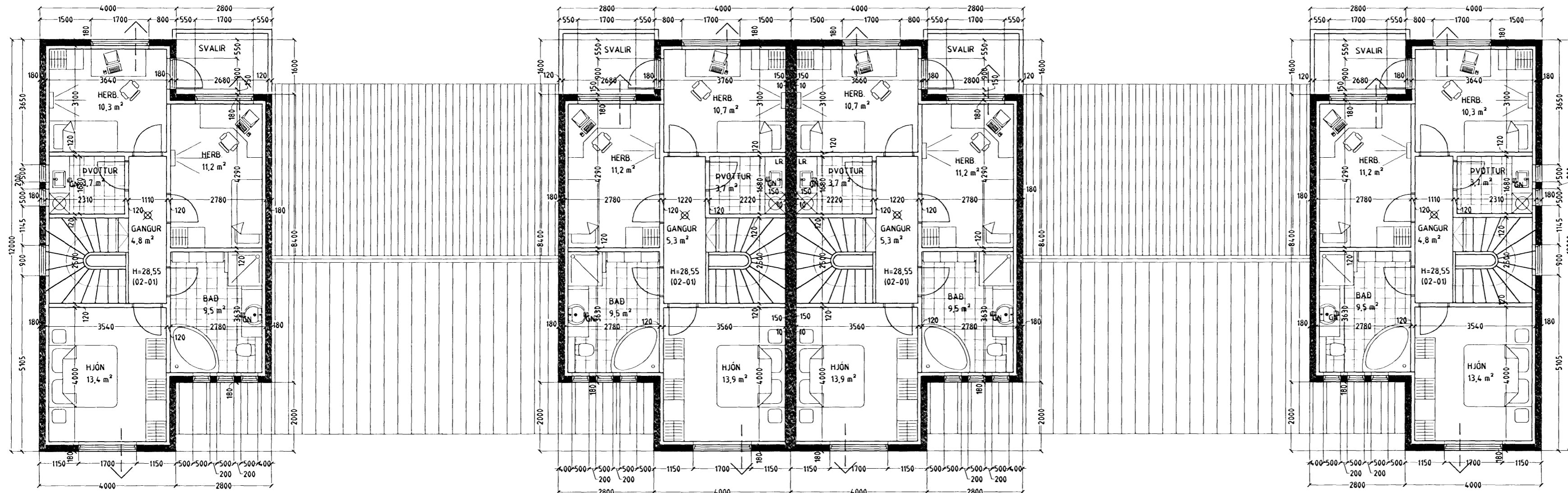
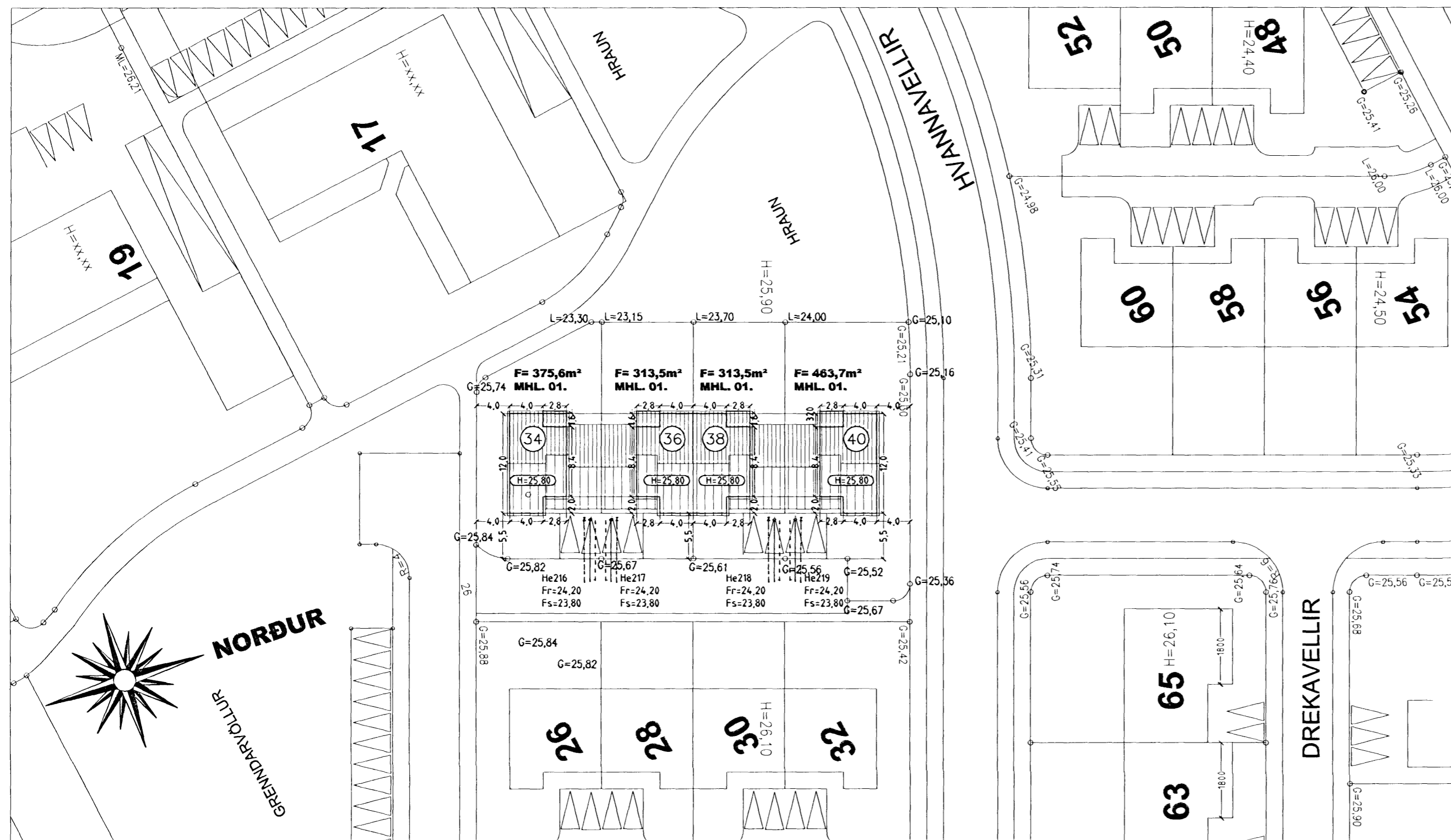


# KVISTAVELLIR 34, 36, 38 og 40 HAFNARFIRÐI.

Samþykkt þann  
12 SEP 2007  
Byggingafræðingur í Hafnarfirði  
E.h. Jón Sigurðsson



**GRUNNMYND 2. HÆÐ MKV. 1:100.**



**AFSTÖÐUMYND MKV. 1:500.**

Skýringar vegna eldvarna:

- > B0 fáknar björgunarop, samkv. reglugerð um brunavarnir og brunamál.
- Táknar rýmingarleið, samkv. reglugerð um brunavarnir og brunamál.
- ⊗ Reykskynjari, staðset júst samkv. teikningu.

LR táknar loftræsting.  
Herbergi og svæði sem liggja að útvegg eru loftræst um opnan glugga.  
Lokud innrymi eru loftræst í gegnum blökk stokka, sjálfrekkjandi eða með vélrænni loftræstingu eftir því sem við á.

Vardandi frekari málsetningar, sjá sérteikningar aðalhönnuðar í mkv. 150.  
Séruppdrættir skulu unnir þegar aðaluppdrættir hafa verið samþykktir af byggingaryfirvöldum.

**KVISTAVELLIR 34 - 40 HAFNARFIRÐI.**

Sigurður Þorvarðarson byggingafræðingur bfi.  
Teiknistofan Strandgötu 11 220 Hafnarfirði.  
Sími: 5651510. Netfang: teiknistofan@simnet.is  
STH. teiknistofan ehf. kt. 510298-2769. Kt. aðalhönnuðar: 141250-4189

Skýringar:	Aðaluppdráttur.
Teikning:	Grunnmynd 2. hæð, afstöðumynd
Mælikvarði:	1: 100 og 1: 500
Undirskrift:	<i>Jón Sigurðsson</i>
Blað nr: 2 af 5.	Dagsetning: 31. júlí 2006.
Breytt:	Hurð í borðstofu breytt 08.08.07.