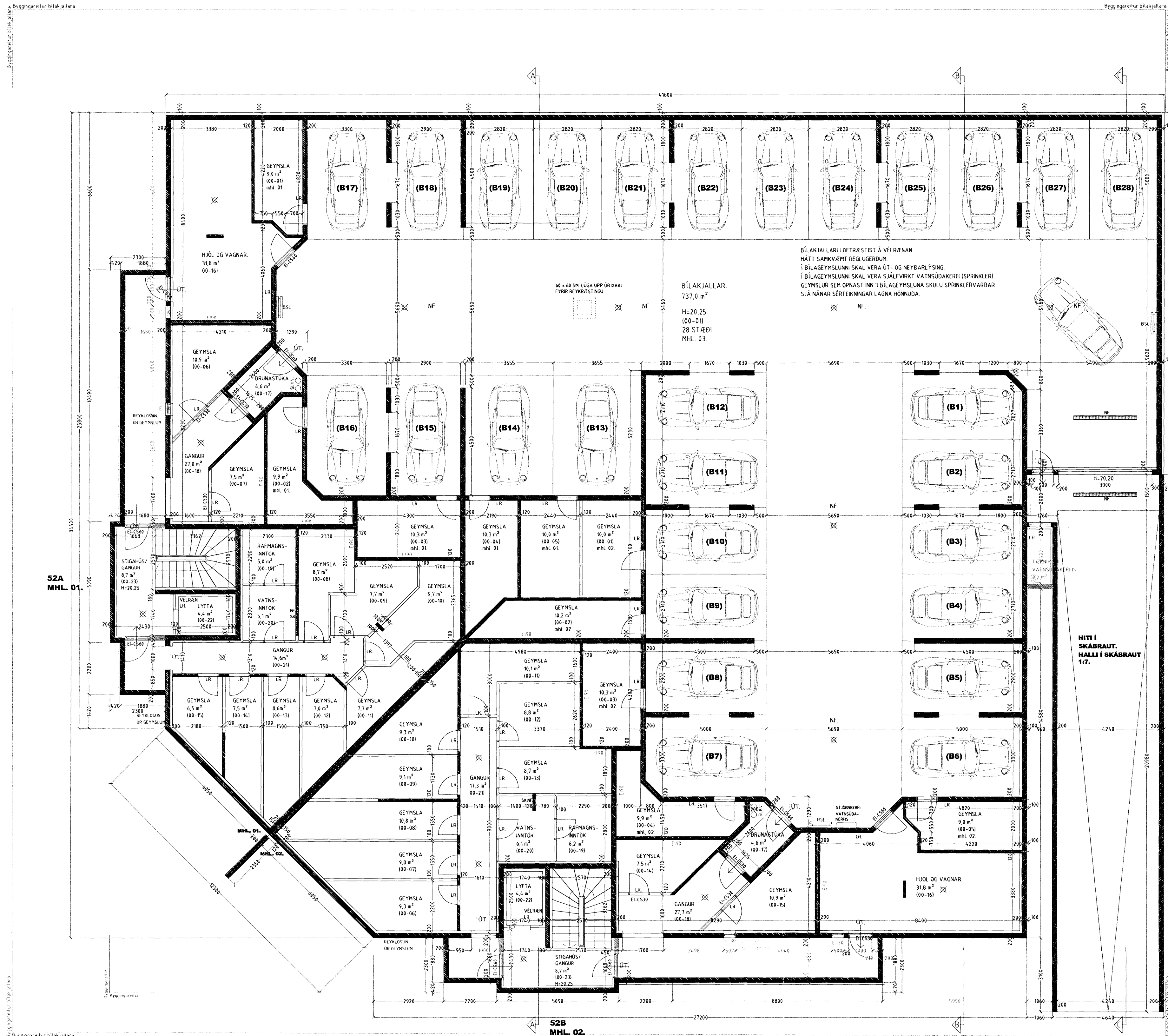


REYKJAVÍKURVEGUR 52A & 52B HAFNARFIRÐI.

Byggingarfulltrúi
samþykkir erindið.
9. AUG. 2007

Benti skal á að samþykki þessi verður ekki verk.
Því er eftir þinglýsing efnaskiptaflýsingar.
Innvið skráningu heima hjá Foskógsmatari ríkisins.
Byggingarfulltrúi / Hafnarfirði
F.h. Kristján Þórásson



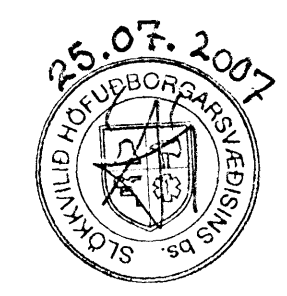
GRUNNMYND KJALLARI MKV. 1:100.

Sérstakar skýringar vegna bílageymslu með tilliti til brunavarna.
Míðað er við að bílageymslan uppfylli ákvæði byggingareglugerðar gr. 114, um bílageymslur stærri en 100 m².
Þar gildir meðal annars að bílageymslan skal vera sjálfstæð brunasamtæða, lokað frá öðrum brunasamtæðum með EI-CS60 og EI-CS30 hurðum. (sjá teikningu).
Setja skal upp slongukeyfi og handslökkvitæki af viðeigandi gerð, fjöldi og staðsetning skal ákveðin í samráði við eldvarnarefritrit.
Í bílageymslunni skal vera út- og neyðarlýsing.
Í bílageymslunni skal vera sjálfvirk vatnsúðakerfi.

Bílageymsla, loft og gólf
Botnplata skal vera staðsteypt 120 mm. á þjappaðri fyllingu. Gólf skal vélsliðað með halla að niðurfötum.
Vatnshalli og staðsetning á niðurfötum skal koma fram á sérteikningu verkfr.
Veggir og súlur eru úr járnbetri steinsteypu.
Útveggir skulu einangraðir að utan, og múrúðaðir að innan, að utan skal sýnlegur hluti veggja steinadrir í ljósum lit. Steypfir sýnlegir fleir innandyra skulu málaðir með ljósmálningu.
Loftplata/ Pakplata er staðsteypt járnbeti.
Steypt loftplata skal reiknuð fyrir viðeigandi þunga.
Frágangur á plötunni að utanverðu skal vera sem hér segir:
Plata skal steypt með vatnshalla frá húsi að niðurfötum.
Á síttu plötuna skal koma 2 lög af álindum þakpappa.
Míða skal við eftirfarandi lýsingu sem lágmarkskröfur:
Grunna skal þakflot með "PROFESSIONAL P3 bitumen primer".
Þakpappinn skal heilltíma á þakfloti með eldsúðu, þakpappinn skal skarast 8-10 sm á langhlúðum og skammhlúðum.
Þakpappinn skal vera "FLEXIGUM 4T MEC" eða sambærilegur, sem er SBS asfaltúður 4,8 kg/m², styrktarmottan í úðunum er polyester 180 gr/m².
Ofan á þakpappa skal einangra með "STYRISOL 300" þlasteinangrun, 50 mm þykk.
Einangrunin skal þola 300 kPa skv. Staðli ISO 844, ss 169534. Plöturarnar skulu vera notaðar samann.
Einangrunina skal leggja þannig að hún liggji þétt að kontum og vel saman.
Vanda skal frágangur sérstaklega við niðurföll.
Ofan á einangrun skal leggja drendúk 136 gr/m². Dúkurinn skal ganga upp á kanta og upp fyrir endanlegt efsta yfirborð. Skorið skal úr dúk við niðurföll.
Ofan á drendúk skal setja 50 mm drenalag úr sjávarmáli 20-40 mm að þvermáli.
Sérstakar ráðstafanir skal gera varðandi dreiningu á jarðefnum á þakinu, t.d. með því að lagðar verði 075 mm drenalagur, samkv. nánari fyrirnefnum verkfr.
Ofan á þakid kemur annarsvegar jarðvegur fyrir gróður og hinsvegar steyptar hellur í síftlum og verodum.
Nota skal sérsmíðuð niðurföll úr ál.
Niðurföllin skulu eldsóðin við þakpappa, og þess gætt að samskeyti séu þétt.
Niðurföll skulu framlengd upp fyrir malarlag/ endanlegt yfirborð, með þrjú hlí gerðum stúfum, úr gótuðum 2mm álorum með áhríst.

Fig. á lyftu og lyftubúnaði:
Lyftur skulu uppfylla ákvæði 201 gr. byggingareglugerðar.
Lyftur skulu vera virkilyftur, í steyptum loftræstum lyftustokkum.
Lyftuhúð og rými fyrir drifbúnað og vélar skal vera sjálfstætt brunahöf (A-EI60), hurðir og hierar á lyftustokki séu a.m.k. EI-C30.
Lyftur skulu uppfylla rýmisþörf vegna hreiðfamaðra, sbr. Rb-blöð nr. (E2) 101 og 201.
Míða skal við að lyftur hafi 1000 kg burðargetu, og rými 13 manns.
Lyftur skulu hannaðar fyrir a.m.k. 1 m hraða pr. Sek.
Hurðir skulu vera að minnstakosti 90 sm breiðar.
Tengi/ tæknibúnaður lyftu er staðsettur í loftræstu rými merkt "TÆKNIRÝMI LYFTU" við hlö lyftustokks.
Lyftur og lyftubúnaður skal vera viðurkennd af Vinnuefritriti ríkisins og skal eldvarnarefritrit samþ. búnað og frg. þeim.
Uppfylla skal ákvæði í reglum Vinnuefritrits ríkisins um fólkslyftur og fólks- og vörulyftur sem og reglugerð um búnað, rekstur og efritrit með lyftum og lyftubúnaði.
Sérstaklega skal merkja að ekki má nota lyftur í eldsvoða, og skal aðvörum um það komið fyrir við lyftudyr.

Vardandi frekari málsetningar, sjá sérteikningar aðalhönnuðar í mkv. 150.
Serúppdrættir skulu umir þegar aðaluppdrættir hafa verið samþykktir af byggingaryfirvöldum.



REYKJAVÍKURVEGUR 52A & 52B HAFNARFIRÐI

Sigurður Þorvarðarson byggingarfræðingur bfi.
Teiknistofan Strandgötu 11 220 Hafnarfirði.
Sími 5651510 Netfang: teiknistofan@simnet.is
STH teiknistofan ehf. kt. 510298-2769. Kf. aðalhönnuðar: 141250-4189.

Skýringar:	Aðaluppdráttur.
Teikning:	Grunnmynd Kjallari.
Mælikvarði:	1:100. Dagsetning 20 mars 2005.
Undirskrift:	<i>Sigurður Þorvarðarson</i>
Blað nr.:	1 af 17.
Breytt:	Höfundur í kjallara breytt 1. apríl 2007. Stigahöfundur í eldvarnarefritriti breytt 1. júní 2007. Sig. Þ.