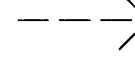
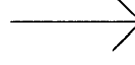

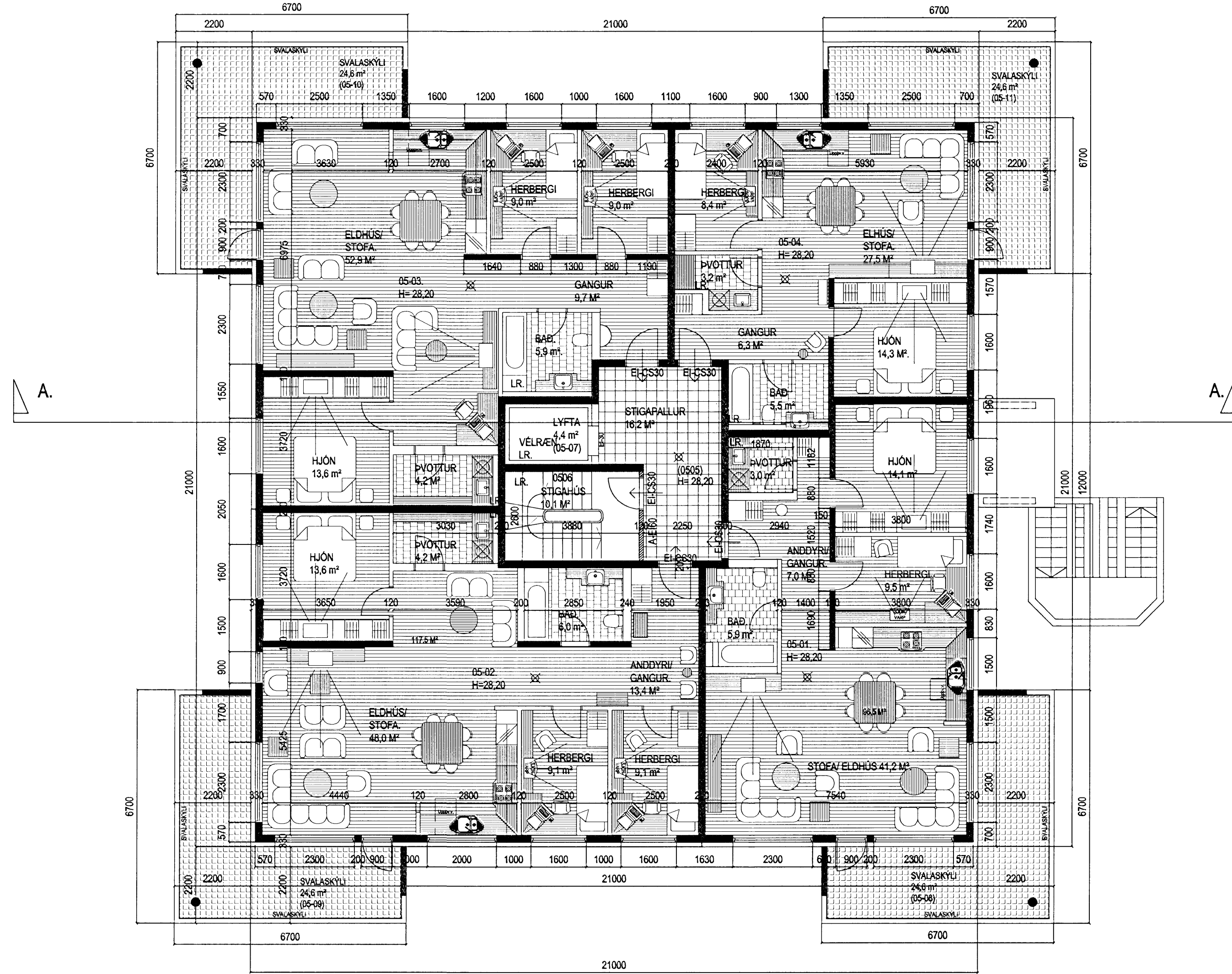
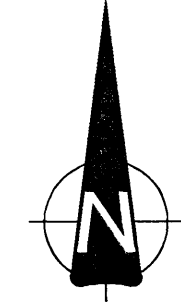


KIRKJUVELLIR 3 HAFNARFIRÐI.

-  BO. táknað björgunarp, samkv. reglugerð um brunavarnir og brunamál.
 -  Táknað rýmingarleið, samkv. reglugerð um brunavarnir og brunamál.
 -  Reykskynjari, staðsetjist samkv. teikningu.
- Eldvarmbúnaður og slökkvitæki skulu staðsetjast í samráði við slökkvilið.
- Anddyrshurðir íbúða skulu vera sjálflokandi með hurðarpumpu.

Byggingarfulltrúi samþykkir erindið.
 17 OKT. 2007

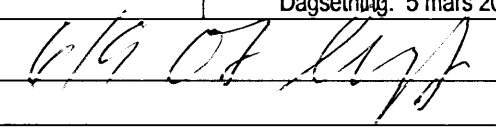
Bent skal á að samþykkt þessi verður ekki virk, fyrr en eftir þinglýsingu eignaskiptaýfirlýsingarinnar og skráningu hennar hjá Fasteignamatari ríkisskrifstofnunar.
 Byggingarfulltrúinn í Hafnarfirði
 F.h. Kristján Þórásson



GRUNNMYND 5 HÆÐ. MKV. 1:100.

KIRKJUVELLIR 3 HAFNARFIRÐI.

Sigurður Þorvarðarson byggingafræðingur bfi.
 Teiknistofan Strandgötu 11 220 Hafnarfirði.
 Sími: 5651510. Netfang: teiknistofan@simnet.is
 STH. teiknistofan ehf. kt. 510298-2769. Kt. aðalhönnuðar: 141250-4189.

Skýringar:	Aðaluppdráttur.	
Teikning:	Grunnmynd 5. hæð.	
Mæliskvarði:	1 : 100.	Dagsetning: 5 mars 2005.
Undirskrift:		
Blað nr.:	5 af 15.	
Breytt:	Svalaskýli í lokunarflokki B teiknað á svalir dags. 04.09.2007.	

Varðandi frekari málsetningar, sjá sérteikningar aðalhönnuðar í mkv. 1:50.
 Séruppdrættir skulu unnir þegar aðaluppdrættir hafa verið samþykktir af byggingaryfirvöldum.