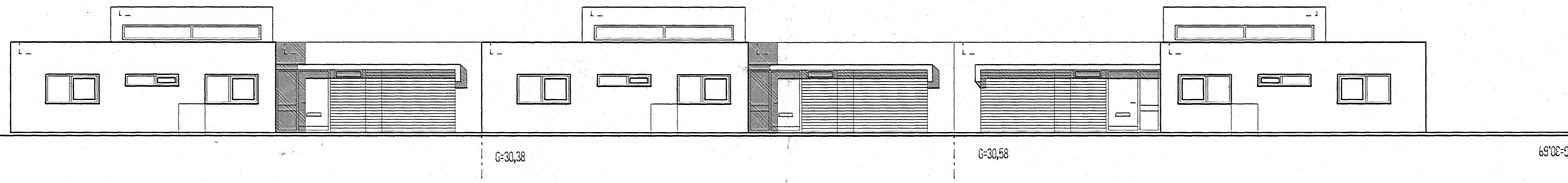
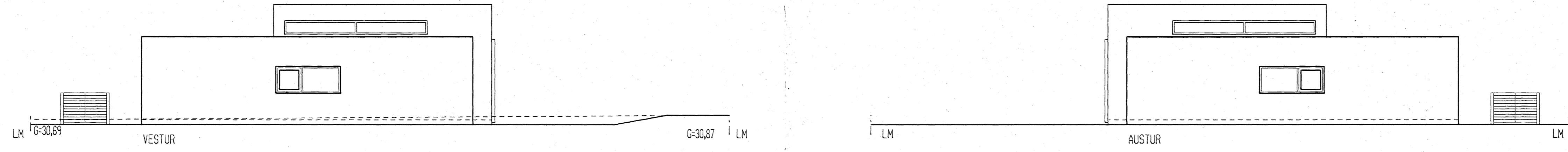


Afstöðamynd m.kv. 1:500

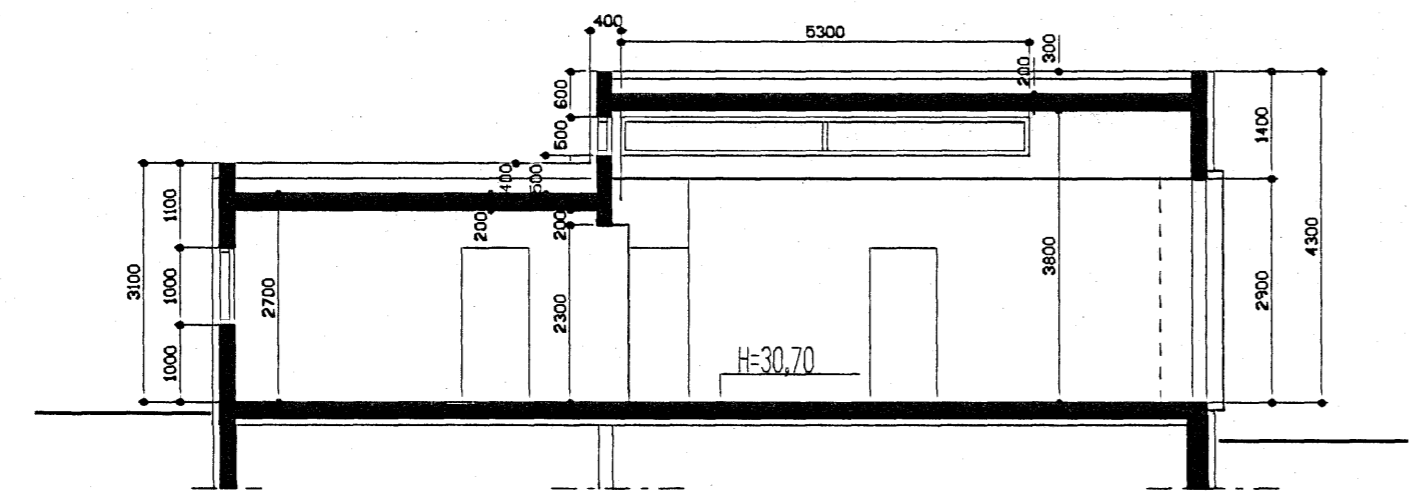
Skýringar:
 Hönd er höndin á velli hand, byggð úr einangrun.
 Hönd er með einangrun þess, lítil þakka og flög (vein með velli) hönd á einangrun.
 Hönd er einangrun að utan, miðstöð og lög stæðisbúnaði.
 Þakka er einangrun með 100mm stæðisbúnaði.
 Stærðir: Stærðir þ.m. veggjar veldar, eitt þak í einangrun með velli og stæðisbúnaði.
 LM einangrun:
 Öndur er einangrun með 100mm stæðisbúnaði að utan velli þakka.
 Átt er einangrun með 200mm þak þakka, stæðisbúnaði einangrun.
 Gólfplata er einangrun með 100mm þakka einangrun.
 Stærðir er einangrun að utan með 100mm stæðisbúnaði einangrun, 70cm niður undir þakka.
 Einangrun er 20mm þak á milli stæðisbúnaði veggja á 100mm stæðisbúnaði.
 Í gáttum er stæðisbúnaði einangrun með 100mm stæðisbúnaði í öllum gáttum og lítil stæðisbúnaði gáttum og hurðum.
 Þakka er einangrun, einangrun, hönd og þakka stæðisbúnaði eitt velli í einangrun með gólfplata.
 R 4 stæðisbúnaði stæðisbúnaði.
 R 4 stæðisbúnaði stæðisbúnaði.
 U-gátt (M&D) einangrun stæðisbúnaði eitt velli í einangrun með stæðisbúnaði þak að innan.
 Þak:
 Öndur: T=18 C U-gátt 0,2
 T=18 C U-gátt 0,4
 T=18 C U-gátt 0,3
 Lita-öndur einangrun á gátt:
 Gáttur, (velli, gátt, velli, velli), K-gátt:
 T=18 C U-gátt 0,3
 Húll:
 T=18 C U-gátt 0,3
 Gátt á þakka og að öðrum þakka:
 T=18 C U-gátt 0,3
 Gátt að velli:
 T=18 C U-gátt 0,3
 Öndur velli stæðisbúnaði (velli, gáttur og hurð):
 T=18 C U-gátt 0,3
 Ad öðru hlið er einangrun með 100mm stæðisbúnaði einangrun stæðisbúnaði eitt velli með 207 / 207-1.
 R 4 stæðisbúnaði stæðisbúnaði, einangrun stæðisbúnaði á velli.
 B&D stæðisbúnaði.



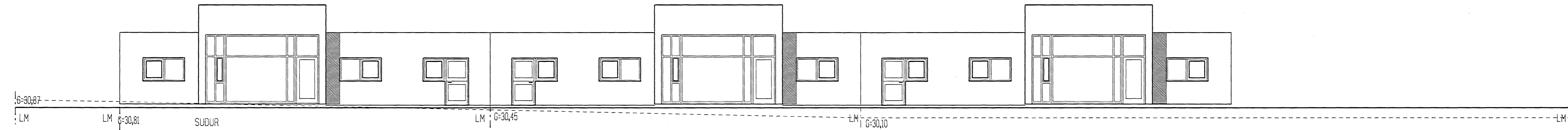
NORDUR G-30,38 G-30,56 69'06"0



LM G-30,69 VESTUR G-30,87 LM AUSTUR LM



SNID A-A



LM G-30,87 LM G-30,81 SUDUR LM G-30,45 LM G-30,10 LM

docs_10.05.07
Eyjólfur Bragason arkitekt fat
smu 976464 • smu 976464 • smu 976464 • smu 976464
verkefni
Hnoðravellir 46-50
útlit
1:100
verkr 408 1- 1621
teikning nr. AF