

SKÝRINGAR:

FRÁGANGUR Á LÓÐAMÖRKUM VERDI GERÐUR Í SAMRÁÐI VIÐ LÓÐARHAFA ADLIGGJANDI LÓÐA. STÆRÐ OG STAÐSETNING LÓÐA, BYGGINGARREITA OG BILASTÆÐA ERU SÝND Á MÆLIBLÓÐUM.

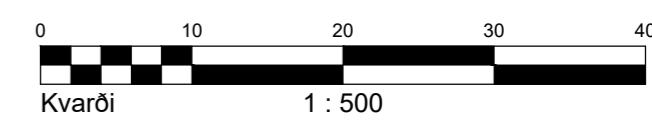
- 2h= HÚS Á TVEIMUR HÆÐUM
- G= REIKNUD HÆÐ Á GÖTU, GANGSTÉTT EÐA STÍG
- LH= REIKNUD HÆÐ MILLI LÓÐA. HÆÐIN ER BINDANDI NEMA AD TIL SÉ SAMKOMULAG MILLI LÓÐARHAFA UM ANNAD.
- L= NÚVERANDI LANDHÆÐ VIÐ LÓÐAMÖRK (LEIÐBEINANDI)
- H= HÆÐ Á ADKOMUGÖLFI - SJÁ SKILMÁLA
- He101= HEIMÆÐ
- Fr= TENGIHÆÐ Á REGNVATNSFRÁRÆSI
- Fs= TENGIHÆÐ Á SKÓLPFRÁRÆSI

BAKRÁSARVATN HITAVEITU SKAL VEITA Í REGNVATNSFRÁRÆSI. NEYSLUVATNSHEIMÆÐAR ERU Ø90 mm PE100, NEMA ANNAD SÉ SÝNT Á TEIKNINGU. TENGIHÆÐ NEYSLUVATNSHEIMÆÐAR ER AD ÖLLU JÖFNU 1.2 m UNDIR YFIRBORDI LANDS.

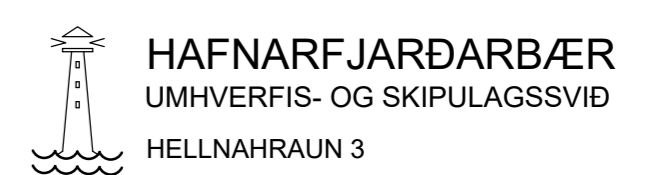
- OPIÐ SVÆÐI
- NEYSLUVATNSHEIMÆÐ (MED LOKA)
- REGNVATNSFRÁRÆSI
- SKÓLPFRÁRÆSI

- NÚMER LÓÐAR
- E,F,R..** HÚSAGERÐ, SJÁ SKILMÁLA
- NÚMER ADLIGGJANDI LÓÐABLAÐA

SJÁ JAFNFRAMT SKIPULAGSUPPRÁTT OG SKILMÁLA



HÆÐABLAÐ 27.110.3
TEIKNING NR. 412.100
TUNGUHELLA 13, 15 OG 17



VSB
VERKFRÆDISTOFA
BÆJARHRAUNI 20 / 220 HAFNARFJÖRDUR
KENNITALA 710796-2899
SÍMI 58 58 600
vsb@vsb.is / www.vsb.is