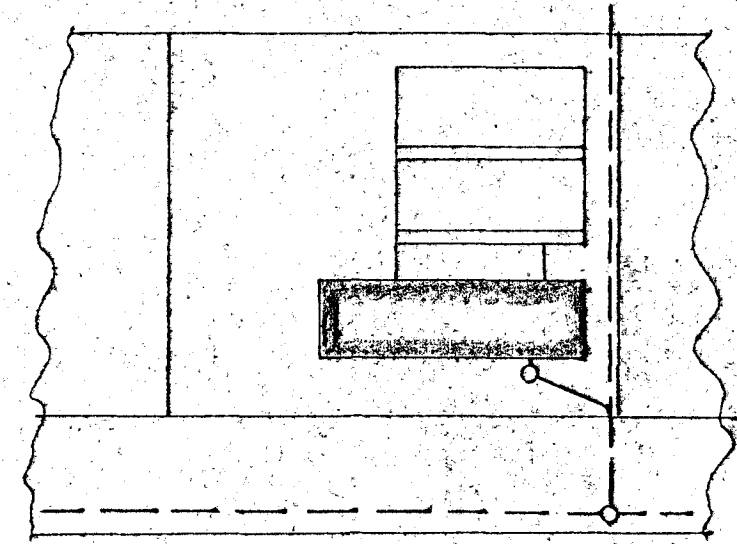


Nidarföll í rennu sjá teikn. af gólfplötu

Afstöðumynd 1:1000



Löðarmörk

Gálfkoti er hér settur 0,0 en er ekki
 löðarmerksakerfi Hafnarfjarðar.
 Efni og frágangur sé í samræmi
 Holvæsa-reglugerð Hafnarfjarðar

| | | |
|----------------------------------|---|----------------------|
| Óseyrarbraut 9-11 Hafnarfirði | Gunnar Erlendsson Tæknifræðingur Sími 4 21 75 | |
| Holvæsalögn | Mælikv. 1:100 1:1000 | Teikn. ágúst 1970 |